

Feuille 2

Lecture de notes

8
sol
15
la
22

Lecture chantée

9

Dictée de notes

Certaines notes ont été effacées, à vous de les retrouver !

11
22

Polyrythmie

Feuille 3

Lecture rythmique

La croche est une figure rythmique valant la moitié d'un temps :



Il est usuel, pour des raisons de lisibilité, de les accrocher par groupes (de 4 dans l'exemple ci-dessus).

Lecture de notes

Dictée de notes à parties manquantes

Feuille 4

Courants artistiques

Pour chacun des mouvements ci-dessous, donnez les dates et un compositeur

— **Baroque**

dates : compositeur :

— **Classique**

dates : compositeur :

— **Romantique**

dates : compositeur :

— **Contemporain**

dates : compositeur :

Lecture de notes

7

13

Lecture chantée

7

Feuille 5

Dictée de rythme

A single staff of music in common time (C) with a common clef. It contains four quarter notes, each with a letter above it: A, B, C, and D. The notes are positioned on the first line of the staff.

Dictée de notes

A single staff of music in common time (C) with a treble clef. It contains four quarter notes, each with a letter above it: A, B, C, and D. The notes are positioned on the first line of the staff.

Rythmes superposés

Three staves of music in common time (C) with a common clef. The first two staves are grouped by a brace on the left. The first staff contains a sequence of quarter notes: G4, A4, B4, C5, B4, A4, G4. The second staff contains a sequence of quarter notes: G4, A4, B4, C5, B4, A4, G4. The third staff contains a sequence of eighth notes: G4, A4, B4, C5, B4, A4, G4. The exercise is divided into four measures by vertical bar lines.

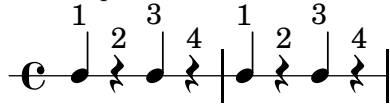
Lecture de notes

Three staves of music in common time (C) with a treble clef. The first staff contains a sequence of quarter notes: G4, A4, B4, C5, B4, A4, G4. The second staff contains a sequence of quarter notes: G4, A4, B4, C5, B4, A4, G4. The third staff contains a sequence of quarter notes: G4, A4, B4, C5, B4, A4, G4. The exercise is divided into four measures by vertical bar lines. Measure numbers 7 and 14 are indicated on the left side of the second and third staves, respectively.

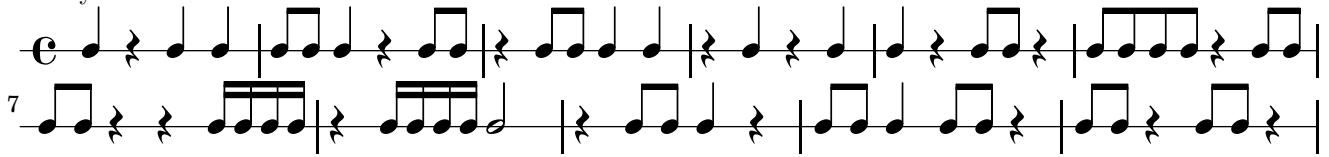
Feuille 6

Lecture rythmique

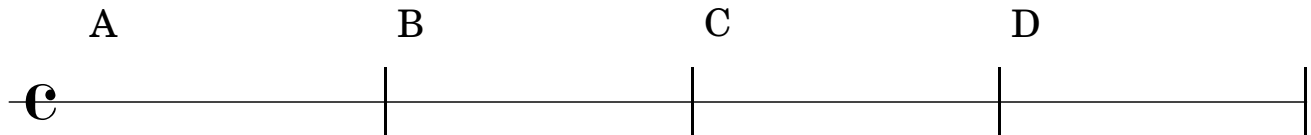
Le soupir est un silence d'une durée d'un temps



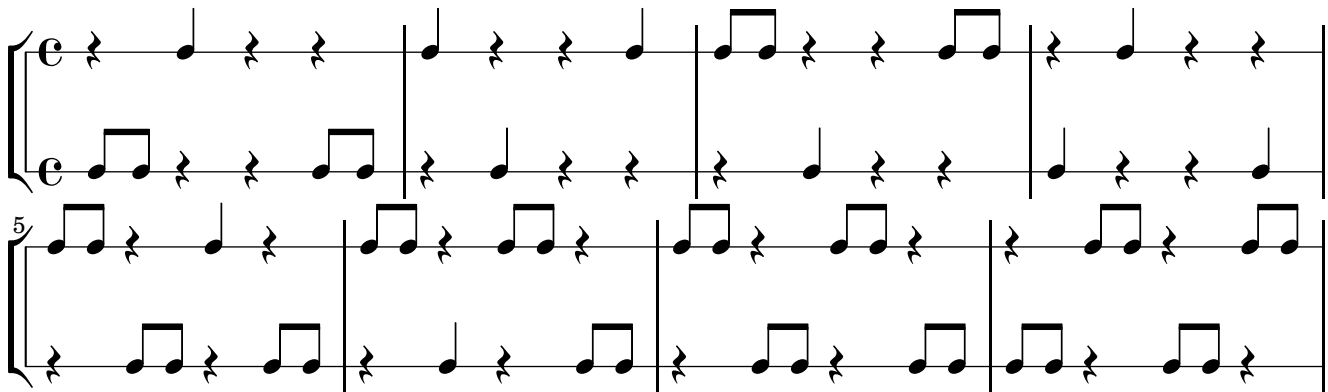
On y va



Dictée de rythme



Polyrythmie



Feuille 7

Lecture de notes

Three staves of musical notation in common time (C). The first staff starts at measure 1. The second staff starts at measure 7. The third staff starts at measure 14. The notes are: Staff 1: C4, D4, E4, F4, G4, A4, B4, C5, B4, A4, G4, F4, E4, D4, C4. Staff 2: C4, D4, E4, F4, G4, A4, B4, C5, B4, A4, G4, F4, E4, D4, C4. Staff 3: C4, D4, E4, F4, G4, A4, B4, C5, B4, A4, G4, F4, E4, D4, C4.

Beaucoup de rythmes superposés...

Complex rhythmic exercise with multiple overlapping patterns. It features three staves with a 3/4 time signature and a lower system with three staves. The notation includes various note values and rests, illustrating complex rhythmic superposition.

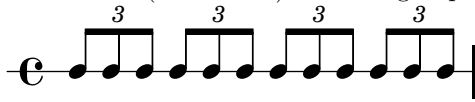
Lecture chantée

Two staves of musical notation in common time (C). The first staff starts at measure 1. The second staff starts at measure 7. The notes are: Staff 1: C4, D4, E4, F4, G4, A4, B4, C5, B4, A4, G4, F4, E4, D4, C4. Staff 2: C4, D4, E4, F4, G4, A4, B4, C5, B4, A4, G4, F4, E4, D4, C4.

Feuille 8

Triolets

Un triolet (de croches) est un regroupement de trois notes durant chacune le tiers d'un temps.



Rythme avec triolets

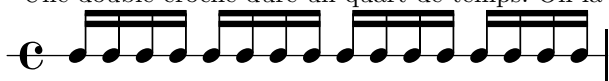
Lecture de notes

Dictée de rythme

Feuille 9

Double-croches

Une double croche dure un quart de temps. On la reconnaît à la présence de 2 ligatures.



Par exemple,



Lecture de notes en clé de sol

Lecture de notes en clé de fa

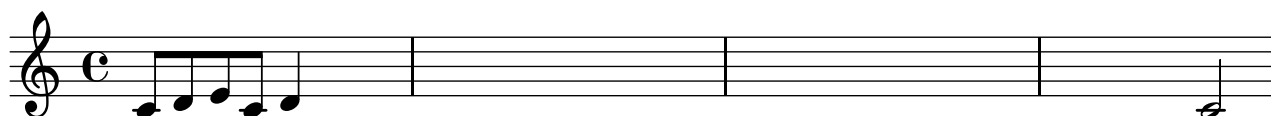
Transposition

Transposer la pièce suivante au ton supérieur.

Lecture chantée

Feuille 10

Auto-dictée



Altérations

- **ton** : unité de mesure de l'**intervalle** (distance) séparant deux notes.
- **dièse** : élève une note d'un **demi-ton**.
- **bémol** : abaisse une note d'un **demi-ton**.
- Toutes les notes de la gamme séparées par un ton, sauf mi-fa et si-do.

Mesurer les intervalles suivants :



Rythmes superposés

Dictées de rythme

*Carolán**Serge*

C

*Beyza**Paul*

3

*Kéline**Christelle*

5

Feuille 11

Chant

OUVRAGE PROTÉGÉ
PHOTOCOPIE INTERDITE
Même partielle
(Loi du 11 Mars 1957)
Contrefaçon punissable
(Code Pénal, Art. 423)

A Madame Simone CHEMIN
Professeur coordinateur au Conservatoire Régional de Lyon.

ANTHOLOGIE MUSICALE

(25 airs classiques a chanter)

Choix et adaptation
par Michel MÉRIOT

THÈME

T. LATOUR
(Compositeur français)
1766-1837

Moderato ♩ = 80

CHANT
1

PIANO

rit. - - - - -

rit. - - - - -

N.B. Il est recommandé de respecter le phrasé en même temps que les nuances.

© 1980 by Editions M. COMBRE
27, boulevard Beaumarchais - 75004 PARIS

C. 4.711

Tous droits réservés

Feuille 12

Valeurs pointées

Le point multiplie la durée d'une note par 1.5, observons l'exemple suivant :



Les noires pointées tombent sur les et les croches sont jouées sur les



Rythme avec noires pointées



Lecture de notes



Chants

