

ideal

ideal

# Ravissante et épanouie



Modèle 49  
De 1 à 3 ans

PROCHAINE  
PARUTION :

\*Mode pastel  
pour bébés  
câlins

En vente dès  
janvier 2005

**Veste à motifs ★★★**

**Statures :** 80 (92/96) = 1 (2/3) ans

**Fournitures :** laine DEBBIE BLISS qualité Wool/Cotton, 7 (8/9) pelotes col. pierre, 1 pelote de ch. coloris : blanc, noir et vert foncé, aig. à tric. N° 3 et 3,5 et une aig. aux., 5 (6/7) boutons.

**Jersey endroit :** rg end. m. end., rg env. m. env. **Point de riz :** alt. 1 m. end., 1 m. env., décaler d'1 m. à ch. rg.

**Motif jacquard :** tric. en jers. end. Utiliser plusieurs pelotes de laine et au changement de couleur, croiser les fils sur l'env. de l'ouvrage afin d'éviter les trous.

**Croiser 4 m. vers la droite :** mettre 2 m. sur une aig. aux. placée derrière l'ouvrage, tric. 2 m. à l'end., puis les 2 m. de l'aig. aux. à l'end.

**Croiser 4 m. vers la gauche :** mettre 2 m. sur une aig. aux. placée devant l'ouvrage, tric. 2 m. à l'end., puis les 2 m. de l'aig. aux. à l'end.

**Echantillon :** sur aig. N° 3 en jers. end. 25 m. et 34 rgs = un carré de 10 cm de côté.

**Devant gauche :** monter 71 (75/79) m. en col. pierre sur aig. N° 3 et tric. 6 rgs au pt de riz.

Tric. 1 rg m. end. en tric. les 4 dernières m. en pt de riz pour la bordure de boutonnage. Tric. tjs ces 4 m. en pt de riz jusqu'à 13 (16/19) cm de haut. tot. Terminer par 1 rg end. Au rg suiv., pour dim., tric. 4 m. au pt de riz, 7 (9/11) m. env., 2 m. ens. à l'env., 1 m. env., 2 m. ens. à l'env., 1 m. env., 2 fois 2 m. ens. à l'env., \* 2 fois 2 m. ens. à l'env. et 3 m. ens. à l'env. \*, rép. de \* à \* 3 fois, tric. 3 x 2 m. ens. à l'env., 1 m. env., 2 m. ens. à l'env., 1 m. env., 2 m. ens. à l'env., 10 (12/14) m. env. On a 46 (50/54) m. Continuer ds la répartition suiv. :

**1er rg :** 10 (12/14) m. end., 1 m. env., croiser 4 m. vers la droite, 1 m. env., 13 m. end., 1 m. env., croiser 4 m. vers la gauche, 1 m. env., 7 (9/11) m. end., 4 m. au pt de riz. **2e et 4e rgs :** 4 m. de pt de riz, 7 (9/11) m. env., 1 m. end., 4 m. env., 1 m. end., 13 m. env., 1 m. end., 4 m. env., 1 m. end., 10 (12/14) m. env. **3e rg :** 10 (12/14) m. end., 1 m. env., 4 m. end., 1 m. env., 13 m. end., 1 m. env., 4 m. end., 1 m. env., 7 (9/11) m. end., 4 m. au pt de riz. **5e rg :** 10 (12/14) m. end., 1 m. env., croiser 4 m. vers la droite, 1 m. env., le 1er rg du motif à compter A, 1 m. env., croiser 4 m. vers la gauche, 1 m. env., 7 (9/11) m. env., 4 m. au pt de riz. **6e rg :** 4 m. au pt de riz, 7 (9/11) m. env., 1 m. end., 4 m. env., 1 m. end., le 2e rg de la grille A, 1 m. end., 4 m. env., 1 m. end., 10 (12/14) m. env. **7e rg :** 10 (12/14) m. end., 1 m. env., 4 m. end., 1 m. env., 3e rg du motif à compter A, 1 m. env., 4 m. end., 1 m. env., 7 (9/11) m. end., 4 m. au pt de riz. **8e rg :** tric. 4 m. au pt de riz, 7 (9/11) m. env., 1 m. end., 4 m. env., 1 m. end., le 4e rg du motif à compter A, 1 m. end., 4 m. env., 1 m. end., 10 (12/14) m. env. Continuer 32 rgs ainsi. Pour former l'emman., rab. 3 m. au début du rg suiv., puis dim. du côté de l'emman. ts les rgs 3 (5/7) x 1 m. On a 40 (42/44) m. Tric. 29 (27/25) rgs ds la répartition des motifs, puis continuer en col. pierre en tric. tjs les 4 m. du bord en pt de riz et les m. restantes en jers. end. Tric. 5 (7/9) rgs en tric. 2 m. ens. de ch. côté des torsades [= m. env., soit 4 dim.]. On a 36 (38/40) m. Pour former l'encol., rab. 8 m. au début du rg suiv., puis au 2e rg suiv. 1 x 5 m. Dim. du côté de l'encol. ts les rgs 3 x 1 m. On a 20 (22/24) m. Tric. 3 (5/7) rgs. Pour l'épaule, rab. 10 (11/12) m. au début du rg suiv. Rab. les 10 (11/12) m. restantes ds la 2e

rg suiv. Tric. 1 rg et rab. les 10 (11/12) m. restantes. Marquer l'emplacement des boutons, le 1er à 9 cm de haut., le dernier à 1 cm de l'encol. Répartir régulièrement les 3 (4/5) boutons restants.

**Devant droit :** commencer comme le devant gauche mais en intégrant la 1<sup>ère</sup> boutonnière ds la bordure en pt de riz à 9 cm de haut. tot. Pour cela, tric. 1 m. end., 1 m. env., 1 jeté, tric. 2 m. ens. à l'env. Continuer comme le devant gauche en répartissant les boutonnières en regard des boutons et en inversant le motif de la grille. Réaliser les dim. ainsi : 10 (12/14) m. env., 2 m. ens. à l'env., 1 m. env., 2 m. ens. à l'env., 1 m. env., tric. 3 x 2 m. ens. à l'env., \* 3 m. ens. à l'env., 2 fois 2 m. ens. à l'env. \*, rép. 3 fois de \* à \*, 2 fois 2 m. tric. ens. à l'env., 1 m. env., 2 m. ens. à l'env., 1 m. env., 2 m. ens. à l'env., 7 (9/11) m. env., 4 m. au pt de riz. **1er rg :** 4 m. de pt de riz, 7 (9/11) m. end., 1 m. env., 4 m. croisées vers la droite, 1 m. env., 13 m. end., 1 m. env., 4 m. croisées vers la gauche, 1 m. env., 10 (12/14) m. end. **2e et 4e rgs :** 10 (12/14) m. env., 1 m. end., 4 m. env., 1 m. end., 13 m. env., 1 m. end., 4 m. env., 1 m. end., 7 (9/11) m. env., 4 m. au pt de riz. **3e rg :** 4 m. au pt de riz, 7 (9/11) m. end., 1 m. env., 4 m. end., 1 m. env., 13 m. end., 1 m. env., 4 m. end., 1 m. env., 10 (12/14) m. end. Exécuter l'emman. et l'encol. en vis-à-vis du devant gauche.

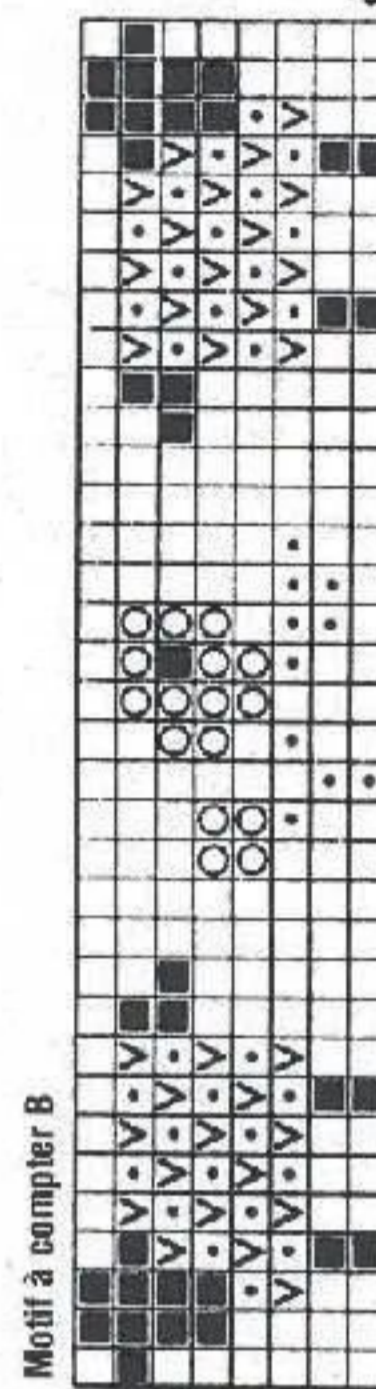
**Dos :** monter 121 (129/137) m. en col. pierre sur aig. N° 3 et tric. 6 rgs au pt de riz. En commençant par un rg end. Tric. en jers. end jusqu'à ce que le dos corresponde à la hauteur d'emman. du devant gauche. Terminer par un rg env. Former les emman. ainsi : rab. de ch. 1 x 3 m., puis dim. du côté de l'emman. ts les rgs 3 (5/7) x 1 m. On a 109 (113/117) m. Tric. 4 (6/8) rgs. Dim. au rg suiv. ainsi : tric. 18 (20/22) m. env., 3 m. ens. à l'env., \* 2 fois 2 m. ens. à l'env., puis 3 m. ens. à l'env. \*, rép. de \* à \* 9 fois, 18 (20/22) m. env. On a 67 (71/75) m. Tric. 6 rgs. Au rg suiv. : tric. 16 (18/20) m. end., le 1er rg du motif à compter B, 16 (18/20) m. end. Au rg suiv. : 16 (18/20) m. env., le 2e rg du motif à compter B, 16 (18/20) m. env. Continuer ainsi jusqu'à la réalisation de l'ensemble du motif à compter B. Continuer en jers. end. en col. pierre jusqu'à la hauteur d'épaule du devant gauche. Terminer par 1 rg env. Former les épaules en rab. de ch. côté ts les rgs 4 x 10 (11/12) m. Mettre les 27 m. restantes en attente sur une aig. aux.

**Manches :** monter 43 (47/51) m. m. en col. pierre sur aig. N° 3 et tric. 5 rgs au pt de riz. Faire un rg d'augm. : tric. 4 (6/8) m. au pt de riz, doubler la m. suiv. (= tric. 2 m. ds 1 m.), \* 2 m. au pt de riz, doubler la m. suiv. \*, rép. 11 fois de \* à \*, tric. 5 (7/9) m. au pt de riz. On a 55 (59/63) m. Commencer par un rg end. et tric. en jers. end. Pour le biais des manches augm. au 9<sup>e</sup> rg 1 m. de ch. côté, puis ts les 4 rgs jusqu'à obtenir 75 (81/85) m. Continuer droit jusqu'à ce que la manche mesure 20 (24/28) cm de haut. tot. Terminer par 1 rg env. Pour la tête de manche, rab. 3 m. de ch. côté. Rab. de ch. côté ts les rgs 2 (3/4) x 1 m. On a 65 (69/71) m. Tric. 1 rg sur ttes las m. et rab.

**Col :** coudre les épaules. Relever sur l'end. de l'ouvrage autour de l'encol. avec les aig. N° 3 en col. pierre, en commençant et en terminant au milieu des bordures en pt de riz : 23 (25/27) m. sur le devant droit, les 27 m. en attente de l'encol. du dos et 23 (25/27) m. sur le devant gauche. On a 73 (77/81) m. Au rg

suiv. tric. 1 m. end., 1 m. env. et continuer en jers. end. jusqu'aux 2 dernières m., puis tric. 1 m. env. et 1 m. end. Au rg suiv. tric. 1 m. end., 1 m. env. et 1 m. end., puis continuer en m. env. jusqu'aux 3 dernières m. et tric. 1 m. end., 1 m. env. et 1 m. end. Rép. ces 2 derniers rgs 3 (3/4) fois. Continuer sur aig. N° 3,5 en tric. 8 rgs comme précédemment. Tric. 4 rgs au pt de riz sur ttes les m. et rab. les m. comme elles se présentent.

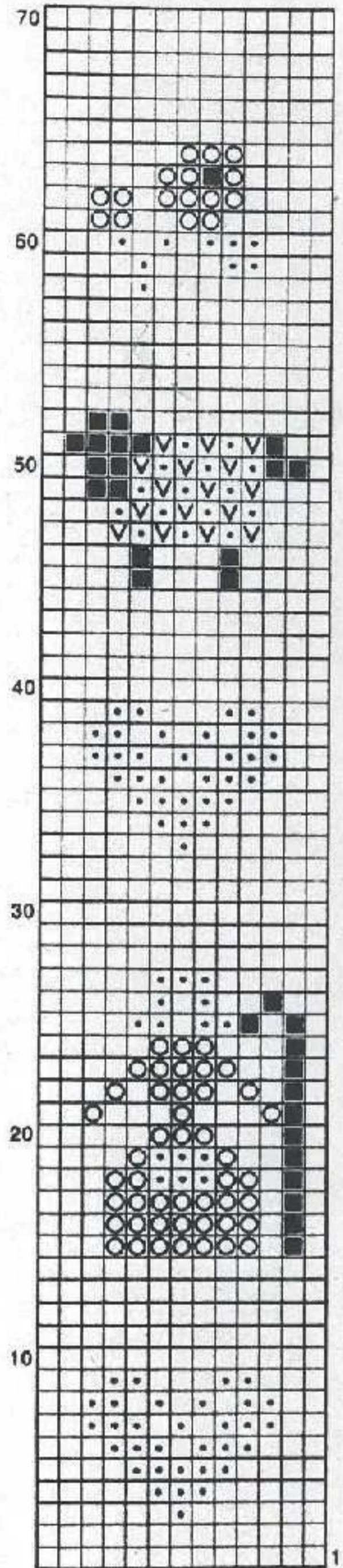
**Assemblage :** monter les manches et coudre



Motif à compter B

- = col. noir
- = col. blanc en jers. end.
- = col. vert foncé
- ∇ = blanc en jers. env.
- = col. pierre

Motif à compter A



**Abréviations**

- aig. :** aiguilles **alt :** alternativement **augm. :** augmenter (et dérivés)
- aux. :** auxiliaire **B :** bride **c-à-d :** c'est-à-dire **cm :** centimètre
- centr. :** central(e) **ch. :** chaque, chacun(e) **col. :** coloris **circ. :** circulaire **cout. :** couture **croch. :** crocheter **dB :** demi-bride **DB :** double-bride **ds :** dans **dim. :** diminuer (et dérivés) **encol. :** encolure **emman. :** emmanchure **end. :** endroit **ens. :** ensemble **env. :** envers **env. :** environ **ext. :** extérieur **X :** fois **haut. :** hauteur **inf. :** inférieur **int. :** intérieur **kers. :** jersey **lis. :** lisière **m. :** maille **m.s. :** maille serrée **nbre :** nombre **pt :** point **rab. :** rabattre (et dérivés) **rg :** rang **rég. :** régulièrement **rép. :** réparties **rép. :** répéter **suiv. :** suivant(e) **sup. :** supérieur **suppl. :** supplémentaire(s) **tps :** temps **tot. :** totale **tjs :** toujours **tt :** tout **ttes :** toutes **ts :** tous **tric. :** tricoter