



Pluchon l'ourson

Tricotez Pluchon l'ourson pour quelqu'un qui vous est cher. Il offrira à son tour amour et fidélité à son propriétaire. Cet ours sera une jolie pièce dans la collection d'un adulte. Vous pouvez lui tricoter deux pulls différents pour que ses tenues soient toujours de circonstance.

FOURNITURES

- **Bergère de France Jaspée :**
4 x grillon 234.081
- Coton à broder noir
pour les yeux et le nez
- Aiguilles : 4
- Rembourrage

TÊTE

Montez 6 m.

Tric. l'ensemble au pt mousse.

Tric. 1 rang.

Rang suiv. : augm. dans chaque m. (12 m.).

Tric. 1 rang.

Rang suiv. : 1 m. endr., 1 augm. dans chacune des 10 m. suiv., 1 m. endr. (22 m.).

Tric. 1 rang.

FORMATION DU NEZ

Rang suiv. : 1 m. endr., 1 augm., 7 m. endr., 1 augm., 6 m. endr., 1 augm., 7 m. endr., 1 augm., 1 m. endr. (26 m.).

Rang suiv. et tous les rangs alternés : tric. sans augm.

Rang suiv. : 1 m. endr., 1 augm., 9 m. endr., 1 augm., 6 m. endr., 1 augm., 9 m. endr., 1 augm., 1 m. endr. (30 m.).

Rang suiv. : 1 m. endr., 1 augm., 11 m. endr., 1 augm., 6 m. endr., 1 augm., 11 m. endr., 1 augm., 1 m. endr. (34 m.).

Rang suiv. : 1 m. endr., 1 augm., 13 m. endr., 1 augm., 6 m. endr., 1 augm., 13 m. endr., 1 augm., 1 m. endr. (38 m.).

Rang suiv. : 1 m. endr., 1 augm., 15 m. endr., 1 augm., 6 m. endr., 1 augm., 15 m. endr., 1 augm., 1 m. endr. (42 m.).

Tric. 2 rangs sans augm.

Rang suiv. : (1 m. endr., 2 m. endr. ens.) 6 fs, 6 m. endr., (2 m. endr. ens., 1 m. endr.) 6 fs (30 m.).

FORMATION DE LA TÊTE

Rang suiv. : 11 m. endr., 1 augm., 1 m. endr., 1 augm., 6 m. endr., 1 augm., 1 m. endr., 1 augm., 11 m. endr. (34 m.).

Rang suiv. et tous les rangs alternés : tric. sans augm.

Rang suiv. : 12 m. endr., 1 augm., 1 m. endr., 1 augm., 8 m. endr., 1 augm., 1 m. endr., 1 augm., 12 m. endr. (38 m.).

Rang suiv. : 13 m. endr., 1 augm., 1 m. endr., 1 augm., 10 m. endr.,

1 augm., 1 m. endr., 1 augm., 13 m. endr. (42 m.).

Rang suiv. : 14 m. endr., 1 augm., 1 m. endr., 1 augm., 12 m. endr., 1 augm., 1 m. endr., 1 augm., 14 m. endr. (46 m.).

Rang suiv. : 15 m. endr., 1 augm., 1 m. endr., 1 augm., 14 m. endr., 1 augm., 1 m. endr., 1 augm., 15 m. endr. (50 m.).

Rang suiv. : 16 m. endr., 1 augm., 1 m. endr., 1 augm., 16 m. endr., 1 augm., 1 m. endr., 1 augm., 16 m. endr. (54 m.).

Rang suiv. : 6 m. endr. (1 augm., 1 m. endr.) 13 fs, 16 m. endr., (1 m. endr., 1 augm.) 13 fs, 6 m. endr. (80 m.).

Tric. 13 rangs sans augm.

FORMATION DU DOS

Rang suiv. : (8 m. endr., 2 m. endr. ens.) jusqu'à la fin du rang (72 m.).

Rang suiv. et tous les rangs alternés : tric. sans augm.

Rang suiv. : (7 m. endr., 2 m. endr. ens.) jusqu'à la fin du rang (64 m.).

Rang suiv. : (6 m. endr., 2 m. endr. ens.) jusqu'à la fin du rang (56 m.).

Rang suiv. : (5 m. endr., 2 m. endr. ens.) jusqu'à la fin du rang (48 m.).



Rang suiv. : (4 m. endr., 2 m. endr. ens.) jusqu'à la fin du rang (40 m.).

Rang suiv. : (3 m. endr., 2 m. endr. ens.) jusqu'à la fin du rang (32 m.).

Rang suiv. : (2 m. endr., 2 m. endr. ens.) jusqu'à la fin du rang (24 m.).

Rang suiv. : (1 m. endr., 2 m. endr. ens.) jusqu'à la fin du rang (16 m.).

Rang suiv. : (2 m. endr. ens.) jusqu'à la fin du rang (8 m.).
Rabattez les m.

CORPS

Montez 9 m.

Tric. 2 rangs au pt mousse.

Rang suiv. : augm. 1 m. à chaque extrémité du rang (11 m.).

Tric. 1 rang.

Rep. 4 fs ces 2 rangs (19 m.).

Rang suiv. : 9 m. endr., 1 augm. avant et après la m. centrale, 9 m. endr. (21 m.).

Continuez les augm. de chaque côté de la m. centrale sur chaque rang alt. pour obtenir 45 m.

Tric. 31 rangs supplémentaires sans augm.

Rang suiv. : dim. 1 m. à chaque extrémité de ce rang et tous les rangs alt. pour obtenir 21 m.

Rang suiv. : (2 m. endr. ens.) 5 fs, 1 m. endr., (2 m. endr. ens.) 5 fs.
Rabattez les m.

Tric. une autre pièce identique.

BRAS

Montez 7 m.

Tric. 1 rang.

Rang suiv. : 1 m. endr. (1 augm., 1 m. endr.) jusqu'à la fin du rang (13 m.).

Rep. 1 fs ces 2 derniers rangs (25 m.).

Tric. 1 rang.

Rang suiv. : 6 m. endr., 1 augm., 1 m. endr., 1 augm., 11 m. endr., 1 augm., 1 m. endr., 1 augm., 6 m. endr. (29 m.).

Tric. 28 rangs supplémentaires sans augm.

FORME DES BRAS

Dim. 1 m. à chaque extrémité de ce rang et tous les 6 rangs pour obtenir 17 m., puis tous les 3 rangs pour obtenir 11 m.

Rang suiv. : 1 m. endr. (2 m. endr. ens.) jusqu'à la fin du rang (6 m.).
Rabattez les m.

Tric. une autre pièce identique.

JAMBES

Montez 46 m.

Tric. 12 rangs.

Rang suiv. : dim. 1 m. à chaque extrémité du rang (44 m.).

Rabattez 2 m. au début des 2 rangs suiv. (40 m.).

Rabattez 4 m. au début

des 2 rangs suiv. (32 m.).

Tric. 31 rangs supplémentaires sans dim.

Rabattez 4 m. au début des 2 rangs suiv. (24 m.).

Rabattez 4 m. au début des 2 rangs suiv. (16 m.).

Rabattez les m. rest.

Faites une autre jambe à l'identique.

PATTES

Montez 5 m.

Tric. 1 rang au pt mousse.

Rang suiv. : augm. 1 m. à chaque extrémité de ce rang et de tous les rangs alt. pour obtenir 13 m.

Tric. 6 rangs supplémentaires sans augm.

Rang suiv. : dim. 1 m. à chaque extrémité de tous les rangs alt. pour obtenir 8 m.

Rabattez les m.

Faites une autre pièce identique.

OREILLES – 2 PIÈCES PAR OREILLE

L'oreille se tricote de haut en bas au pt mousse. Montez 16 m.

Tric. 1 rang.

Rang suiv. : augm. 1 m. à chaque extrémité du rang (18 m.).

Tric. 1 rang.

Rep. les 2 derniers rangs pour obtenir 24 m.

Tric. 2 rangs supplémentaires sans augm.

Rang suiv. : dim. 1 m. à chaque extrémité de ce rang et de tous les rangs alt. pour obtenir 16 m. Rabattez les m.
Tric. trois autres pièces identiques.

FINITIONS

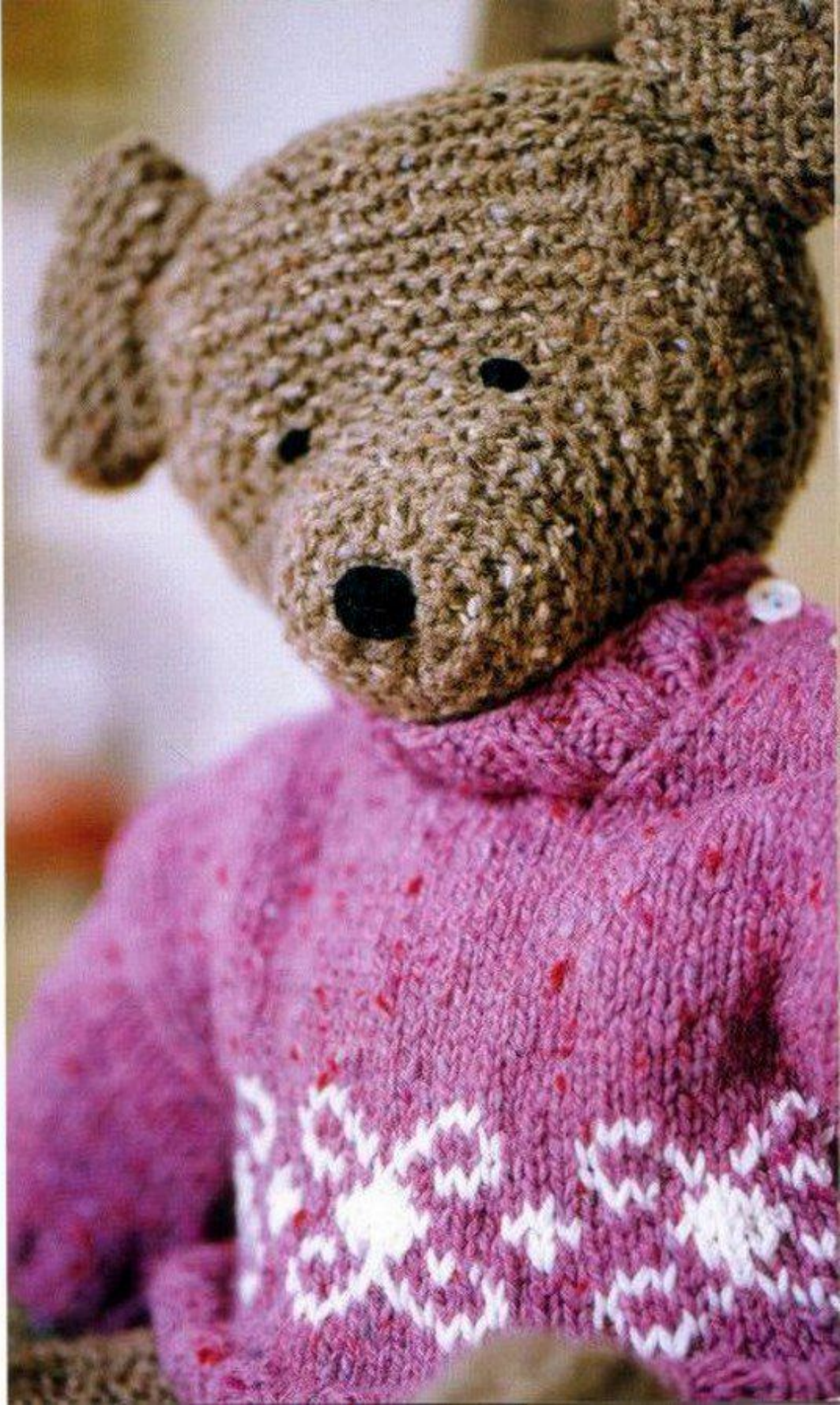
Rentrez les fils. Faites les coutures de la tête et rembourrez-la en tassant bien. Cousez les deux parties de chaque oreille et positionnez-les sur la tête en vous aidant de la photo. Cousez les parties du corps en laissant une ouverture au niveau du cou. Fixez la tête. Faites les coutures des jambes, insérez les pieds et rembourrez le tout en tassant bien. Faites la même chose avec les bras. Cousez les bras et les jambes après le corps, de sorte que ces dernières de façon à ce que Pluchon se tienne bien assis ! Brodez les yeux et le nez.

Pull rose

FOURNITURES

- Bergère de France Jaspée :
2 x dragon 224.981 (A)
- Phildar Lambswool 51 :
1 x blanc 0010* (B)
- Aiguilles : 4
- 2 petits boutons

* Fil à tricoter à double



DOS

Avec le fil dragon,
montez 50 m.

Tric. 8 rangs en côtes 2/2.

Tric. 40 rangs en jersey.

FORMATION DES ÉPAULES

Rabattez 15 m. au début
des 2 rangs suiv. (20 m.).

Rabattez les m. rest.

DEVANT

Avec le fil dragon,
montez 50 m.

Tric. 8 rangs en côtes 2/2.

Tric. 4 rangs en jersey.

Avec le fil blanc, tric. le motif
en jacquard en suivant
la grille sur les 11 rangs suiv.

Continuez en jersey pour
obtenir 34 rangs depuis
le haut des côtes.

Procéder à la séparation
de l'encolure comme suit :
20 m. endr., rab. les 10 m.

■ A

■ B

centrales, m. endr. jusqu'à
la fin du rang.

Tric. uniquement ces 20 m.
sur 1 rang.

Rang suiv. : dim. 1 m. du côté
de l'encolure sur ce rang
et tous les rangs alt. (17 m.).

Tric. 3 rangs en jersey.

Rabattez les m.

Rattachez le fil aux 20 m. rest.
et tric. en inversant les
instructions.

MANCHES

Avec le fil dragon,
montez 40 m.

Tric. 6 rangs en côtes 2/2.

Tric. 20 rangs en jersey.

Rabattez les m.

Faites une autre pièce
identique.

COL

Cousez l'épaule droite
au point de surjet.

Sur l'endroit de l'ouvrage,
reprenez 54 m.

régulièrement espacées
autour de l'encolure.

Tric. 5 rangs en côtes 2/2.

Rabattez les m. en suivant
le motif.

ÉPAULES

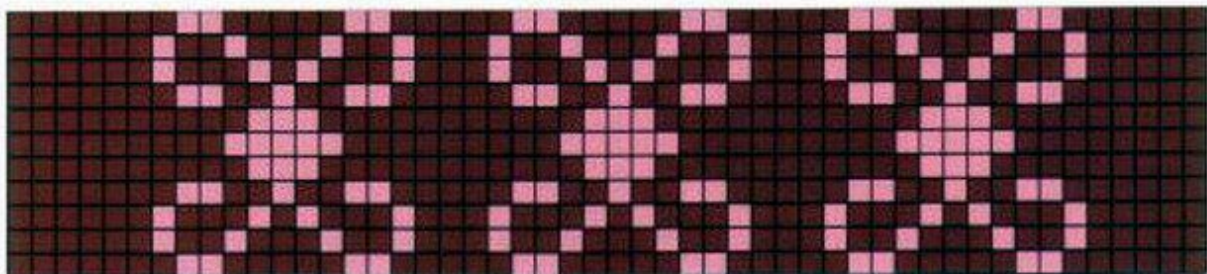
Faites correspondre les bords
de l'épaule gauche au niveau
de la manche sur 2,5 cm
environ.

Reprenez 32 m. réparties entre
le bord du cou, le long de
la manche et de l'autre côté
du bord du cou, puis tric.
en m. endr.

Rang suiv. : rang env.

Rang suiv. (boutonnière) :
23 m. endr., 1 jeté, 2 m. endr.
ens., 3 m. endr., 1 jeté, 2 m.
endr. ens., 2 m. endr.

Rang suiv. : rang env.
Rabattez les mailles.



FINITIONS

Rentrez les fils et cousez les boutons sur l'épaule. Pliez les manches et, depuis le centre des épaules, cousez-les en place au point de surjet. Cousez les côtés du pull et le dessous des manches.

Pull bleu

FOURNITURES

- Bergère de France Jaspée :
2 x cormoran 215.181
- Aiguilles : 4
- Aiguille auxiliaire

DOS

Montez 50 m.
Tric. 8 rangs en côtes 2/2.
Tric. 42 rangs en jersey.
Tric. 6 rangs en côtes 2/2.
Rabattez les m.

DEVANT

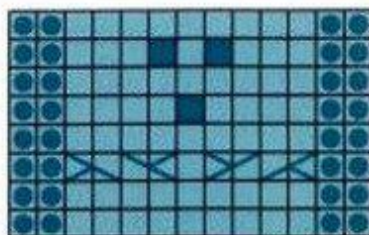
Montez 50 m.
Tric. 8 rangs en côtes 2/2.
Tric. 42 rangs en jersey,
en tric. la torsade
au centre : 19 m. ;
motif de torsade 13 m. ;
18 m. (50 m.).
Tric. 6 rangs en côtes 2/2.
Rabattez les m.

MANCHES

Suivez les instructions du pull rose.

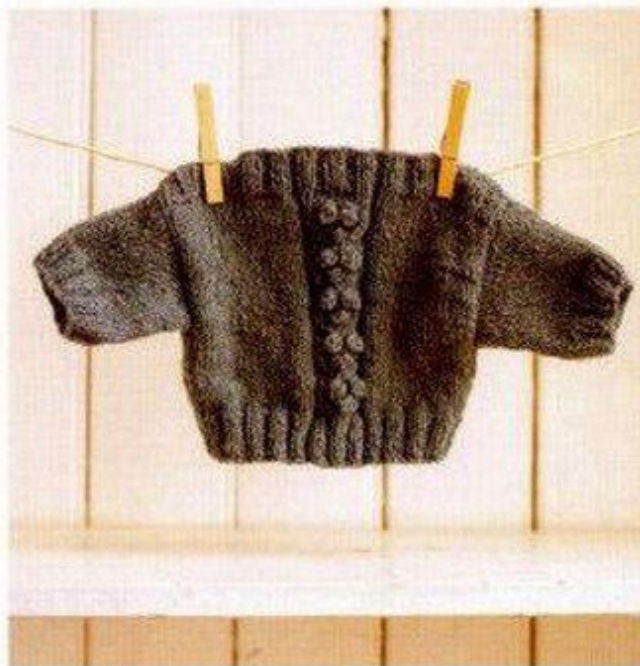
FINITIONS

Rentrez les fils. Cousez le dos et le devant aux épaules sur 2,5 cm au point de surjet pour former une encolure bateau. Cousez les manches.



- m. endr. sur l'env.,
m. env. sur l'endr.
- m. env. sur l'endr.,
m. endr. sur l'env.
- Tric. bille (1 m. endr., m. env.,
1 m. endr., m. env., 1 m.
endr.) dans la même m.
pour former 5 m. à partir
de 1 m.
Tournez, 5 m. env., tournez
et glis. les m. 2, 3, 4 et 5
sur la première m. en 1 fs,
puis tric. l'arr. de la m.

- Glis. les 2 m. suiv.
sur l'aiguille auxiliaire,
maintenue sur le
devant de l'ouvrage.



2 m. endr., puis 2 m. env.
de l'aiguille auxiliaire.

- Glis. les 2 m. suiv.
sur l'aiguille auxiliaire,
maintenue au dos
de l'ouvrage.
2 m. env., puis 2 m.
endr. de l'aiguille
auxiliaire.