



## SOLENN

### Robe chasuble, taille 3-6 mois

- ❖ 1 pelote d'Alpaga Plassard gris (couleur A) tricoté en 3,5 + quelques grammes d'alpaga La Droguerie matin d'automne (couleur B)
- ❖ Echantillon : 22 mailles x 28 rangs pour 10 cm de jersey pour l'alpaga Plassard
- ❖ Point fantaisie : 4 rangs mousse, 2 rangs jersey



### DEVANT

1. Monter 76 m (32 cm) avec la couleur B sur des aiguilles 3,5. Tricoter 2 rangs en mousse (1 barre).
2. Changer de couleur : avec la couleur A, tricoter 2 rangs mousse puis 12 rangs de jersey ajouré (cf. diagramme devant).
3. A la fin du motif dentelle, changer de couleur et tricoter 4 rangs mousse (2 barres) avec la couleur B. On atteint environ 5 cm de haut.
4. Continuer en jersey endroit avec la couleur A. Après 6 rangs, commencer à diminuer de chaque côté à 2 m des bords de la façon suivante: 4 x 1 m tous les 6 rangs puis 6 x 1 m tous les 4 rangs (- 20 mailles). Pour les diminutions à gauche, faire un surjet simple ; à droite, tricoter 2 m ensemble. Il reste 56 mailles (23 cm). On a 23,5 cm de hauteur totale.
5. A 24 cm de hauteur totale (10 rangs après la dernière diminution), former les emmanchures. Rabattre 3 m, tricoter en mousse les 3 m suivantes, tricoter en jersey endroit jusqu'au 7 dernières m, tricoter en mousse les 3 m suivantes puis tricoter les 4 dernières m en jersey endroit. Au début du rang suivant, rabattre 3 m puis tricoter en jersey envers jusqu'à la fin du rang. Au rang suivant (Rang 1), tricoter 2 m ensemble en jersey endroit, tricoter en mousse les 5 m suivantes, puis tricoter en jersey endroit jusqu'au 7 dernières m, tricoter en mousse les 5 m suivantes, et tricoter les 2 dernières m ensemble en jersey endroit. Tricoter le rang suivant (Rang 2) à l'envers. Répéter les rangs 1 et 2 une fois, puis tricoter une dernière fois le rang 1. Il reste 44 m.



6. Au rang suivant (envers), commencer le point fantaisie en tricotant un rang en jersey endroit. Continuer au point fantaisie sur toutes les mailles pendant 1 cm, puis commencer la fausse patte de boutonnage. Pour cela, tricoter 19 m en point fantaisie avec le coloris A, les 6 m centrales en jersey endroit avec le coloris B, et enfin les 19 dernières m en point fantaisie avec le coloris A. Continuer de cette façon jusqu'à ce que l'ouvrage mesure 31 cm de hauteur tot. (la fausse patte fait environ 3 cm).
7. A 31 cm de hauteur totale, tout en continuant à tricoter en point fantaisie, rabattre les 8 m centrales puis en travaillant chaque côté séparément, rabattre de chaque côté de l'encolure tous les 2 rangs : 1 x 3 m, 1 x 2 m, 2 x 1 m (-14 m, 8 rangs). Il reste 11 mailles pour chaque bretelle.
8. Rabattre de chaque côté de chaque bretelle, 2 x 1 m tous les 2 rangs, (4 m, 4 rangs), puis rabattre les 7 m restantes.

### DOS

9. Le dos se tricote comme le devant jusqu'à la fin des emmanchures (5/) sauf pour le motif en dentelle pour lequel il faut suivre le diagramme dos.
10. Continuer en point fantaisie sur toutes les mailles pendant environ 7 cm (environ un motif de plus que pour le devant).
11. A 33-34 cm de hauteur totale, rabattre les 8 m centrales. Il reste 36 mailles. En travaillant chaque côté séparément, rabattre ensuite de chaque côté de l'encolure tous les 2 rangs : 1 x 3 m, 2 x 2 m (- 14 mailles, 6 rangs soit 2 cm). Il reste 11 mailles pour chaque bretelle.
12. Tricoter encore 7-8 rangs. Sur le dernier de ces rangs, faire une boutonnière au milieu de la bretelle en tricotant 2 m ensemble + 1 jeté. Au rang suivant, commencer les diminutions des bretelles en rabattant de chaque côté de chaque bretelle, 2 x 1 m tous les 2 rangs, (4m, 4 rangs), puis rabattre les 7 mailles restantes.

### FINITIONS

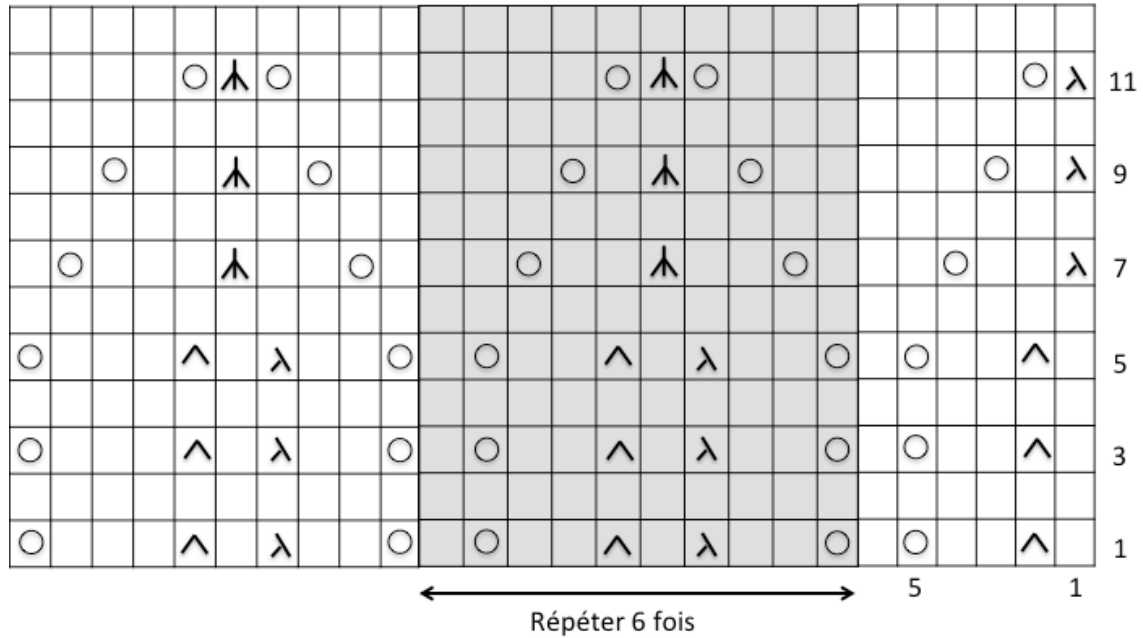
13. Bloquer l'ouvrage puis coudre les côtés jusqu'aux emmanchures.
14. Crocheter un rang de mailles coulées avec la couleur B le long des bretelles et de l'encolure.
15. Coudre un bouton sur la pâte centrale et deux boutons sur les bretelles du devant.

### GRILLE DU POINT DENTELLE

- jeté
- ⤴ diminution double verticale
- ^ deux mailles ensemble
- λ surjet simple
- maille endroit sur l'endroit,  
envers sur l'envers



**DIAGRAMME DEVANT**



**DIAGRAMME DOS**

