

Du plus simple au plus complexe, les points structurent la maille estivale et donnent aux ouvrages un cachet certain. Associés à des laines d'exception, ils font un look moderne et raffiné.

07 Sur ce boléro en coton de couleur sable, ce sont les torsades, intelligemment agencées, le jersey endroit et les côtes 2/2 qui sont à l'honneur. Sa coupe originale vient parfaire le look actuel du modèle avec de petites manches kimono, un col châle, une fermeture fantaisie et des pans arrondis à l'avant. Tailles : 38 à 44
Laine : Online

Créations et photographies : Online.

Histoires de point



de la page 14

Tailles : 38/40 (42/44)

Fournitures : • fil à tric. Linie 255

Toledo de Online (40 % coton,

40 % acrylique, 20 % nylon, 50 g

= 85 m), 10 (11) pel. col. n° 12

Sable • Aig. n° 4,5, n° 3 et n° 5 •

Aig. auxiliaire et 1 épingle décorative

Point mousse : voir page des pts de base (travailler le côté en lisière perlée).

Jersey end. : voir page des pts de base.

Motif torsade : tric. sur 30 m. selon le diagramme. Rgs pairs tric. les m. comme elles se présentent. Rép. tjrs les rgs 1 à 6 ou 1 à 16. La répartition exacte des m. est décrite dans les explications.

Augm. : devant gauche : à la fin du rg avant les 3 dernières m. augm. 1 m. torse dans le fil intercalaire, 2 m. end., m. lis. Devant droit : au début du rg après la m. lis., 2 m. end., 1 m. torse dans le fil intercalaire.

Côtes 2/2 : voir page des pts de base.

Échantillons : (jersey end.) 18 m. et 24 rgs = 10 x 10 cm (Motif rayé) 30 m. = 12 cm

Dos : monter 90 (98) m. avec les aig. n° 5 et tric. 5 rgs de point mousse.

Au 6^e rg répartir les m. ainsi : m. lis., 7 (11) m. en jersey end., 30 m. en motif torsades 1, 14 m. point mousse, 30 m. motif torsade II, 7 (10) m. jersey end., m. lis. À 31 (29) cm de haut

de ch. côté ajouter 7 m. pour les manches kimono et les tric. en jersey end. = 104 (112) m. À 17 (19) cm depuis le début de l'emman. pour le biais de l'épaule, rab. de ch. côté ts les 2 rgs : 3 x 5 m. et 3 x 6 (1 x 6, 3 x 7) m., puis rab. les 38 m. restantes.

Devant gauche : monter 28 (33) m. avec les aig. n° 5 et tric. 5 rgs en point mousse en augm. à gauche ts les 2 rgs 20 x 1 m., ts les 4 rgs 10 x 1 m. et ts les 6 rgs 5 x 1 m. = 35 m. augm. Simultanément au 6^e rg répartir les m. ainsi : m. lis., 7 (11) m. jersey end., 19 m. motif torsade 1 jusqu'à la flèche, augm., 2 m. pt mousse, m. lis. Travailler les augm. des manches et le biais de l'épaule à droite, comme au dos. Tric. pour le col écharpe encore 11 cm de point mousse sur les 37 m. restantes et les laisser en attente.

Devant droit : travailler symétrique-

ment, mais à partir du 6^e rg répartir les m. ainsi : m. lis., 2 m. end., augm. 19 m. motif torsade II jusqu'à la flèche, 7 (10) m. jersey end., m. lis.

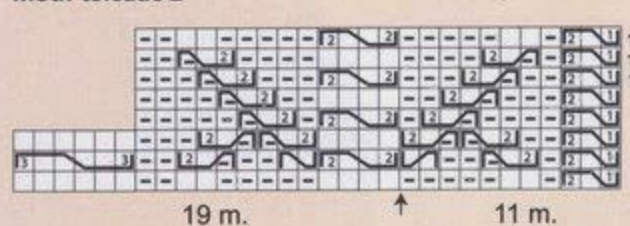
Assemblage : fermer les épaules.

Col : assembler les m. en attente au milieu dos par un grafting, et coudre le col dans l'encolure au pt de maille. Aux bords des manches relever 82 (90) m. avec les aig. n° 4,5 et tric. 2,5 cm en côtes 2/2, rab. Fermer les manches et les côtés. Fermer le boléro avec l'épingle décorative.

Motif torsade 1



Motif torsade 2



- = m. end.
- ▢ = m. env.
- = 2/3 m. sur aig. aux. devant le travail, 2/3 m. end., tric. end. les m. de l'aig. aux.
- = 2 m. sur aig. aux. devant le travail, 1 m. env., tric. end. les m. de l'aig. aux.
- = 1 m. sur aig. aux. derrière le travail, 2 m. end., tric. env. les m. de l'aig. aux.
- = 1 m. sur aig. aux. devant le travail, 1 m. end., tric. end. les m. de l'aig. aux.
- = 1 m. sur aig. aux. derrière le travail, 1 m. end., tric. end. les m. de l'aig. aux.
- = 1 m. sur aig. aux. devant le travail, 2 m. end., tric. end. les m. de l'aig. aux.

