

Jupe salopette

12/ 18 mois (2-3 ans)

Se tricote en 2 parties (devant et dos) en partant du bas.



Toujours lire les tutos jusqu'à la fin avant de se lancer !

Matériel :

- ★ Fil bleu Jean's : 2.5 pelotes (3 pelotes) de 50 g = 130 m
- ★ Aiguilles circulaires n° 2.5
- ★ Aiguilles droites n° 2.5
- ★ 4 boutons, 1.6 cm de diamètre
- ★ 2 boucles
- ★ Un peu de laine de couleur contrastée.

Points utilisés :

- ★ Point mousse
- ★ Côtes 1/1
- ★ Point jersey
- ★ Point fantaisie

Echantillon : 10 cm x 10 cm = 23 m et 32 rg

Jupe devant :

- ★ Monter **63 m** (79 m).
- ★ Avec les aiguilles droites, tricoter **5 rg** de point mousse.
- ★ Tricoter ensuite en point fantaisie en suivant le diagramme (1 ou 2 selon la taille). Ne pas oublier de diminuer **1 m** de chaque côté au 19^e et au 30^e rg (20^e, 31^e et 47^e rg) après la bordure de mousse
- ★ Tricoter **2 rg** de côtes pour former la ceinture, sauf **4 m** à chaque extrémité qui seront tricotées en mousse.
- ★ Au **3^e rg** de côtes, faire une boutonnière de **2 m** de chaque côté, à **2 m** du bord.
- ★ Tricoter encore **3 rg** de côtes bordées de mousse.

Jupe dos : même travail que le devant

Bavette devant :

- ★ Continuer en tricotant sur **36 rg**, tout au point jersey, sauf les bordures de **4 m** en mousse. **En même temps**, diminuer **1 m** de chaque côté sur les 7^e, 9^e, 11^e, 13^e, 15^e, 17^e, 19^e, 21^e, 23^e, 27^e, 31^e, 35^e rg après la bordure de côtes. Les diminutions se font entre la bordure de mousse et le jersey.
- ★ Tricoter le **36^e rg** normalement (4 m mousse, tout jersey, 4 m mousse).
- ★ Terminer par **5 rg** de côtes 1/1 entre les bordures de mousse.
- ★ Rabattre toutes les m.

Bavette dos :

- ★ Continuer en tricotant tout au point jersey, sauf les bordures de **4 m** en mousse sur **36 g**. **En même temps**, diminuer 1 m de chaque côté sur les 7^e, 9^e, 11^e, 13^e, 15^e, 17^e, 19^e, 21^e, 23^e, 25^e, 29^e, 33^e, 37^e rg. Les diminutions se font entre la bordure de mousse et le jersey.

- ★ Tricoter le **38e rg** normalement (4 m mousse, jersey, 4 m mousse)
- ★ Tricoter **5 rg** de côtes 1/1, en conservant les bordures de mousse.
- ★ Rabattre les **15 m** centrales pour former le décolleté et continuer chaque épaule séparément.
Tricoter 5 rg sur les 11 m de chaque épaule, en tricotant 2m en point mousse, 7m en jersey et 2m en point mousse pendant 16 cm (y compris 2cm pour le pli de la boucle)

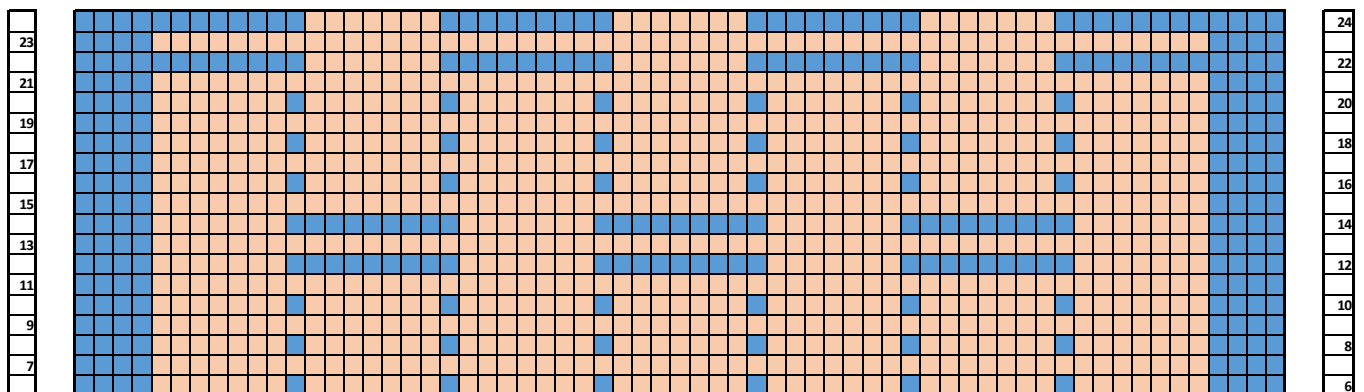
Poche :

- ★ Monter **21 m** (23 m).
- ★ Tricoter **4 rg** de point mousse.
- ★ Continuer en point jersey, en diminuant **1 m** de chaque côté sur les 27^e, 28^e, 29^e, 30^e, 31^e rg.
- ★ Rabattre les **13 m** restantes.

Finitions :

- ★ Faire une couture invisible sur les côtés de la jupe.
- ★ Coudre la poche sur la bavette devant, à points visibles de couleur.
- ★ Souligner les bords des bretelles par le même point de couleur.
- ★ Poser les boutons et les boucles.

12-18 mois : Diagramme 1



2-3 ans : Diagramme 2

