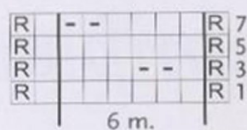


**Point structuré n° 1**

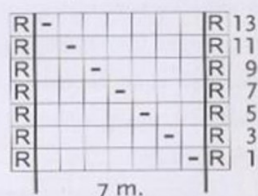
Sur un nombre de mailles multiple de 6 + 1 maille + 2 mailles lisière.

Sur le premier rang, l'endroit du travail, suivre le diagramme, sur le deuxième rang, l'envers du travail, tricoter les mailles comme elles se présentent. Répéter toujours les rangs 1 à 8.

**Point structuré n° 2**

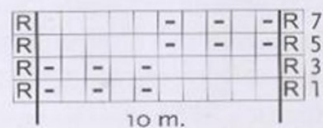
Sur un nombre de mailles multiple de 7 + 2 mailles lisière.

Sur le premier rang, l'endroit du travail, suivre le diagramme, sur le deuxième rang, l'envers du travail, tricoter les mailles comme elles se présentent. Répéter toujours les rangs 1 à 14.

**Point structuré n° 3**

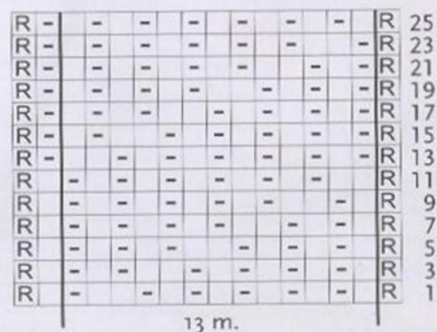
Sur un nombre de mailles multiple de 10 + 2 mailles lisière.

Sur le premier rang, l'endroit du travail, suivre le diagramme, sur le deuxième rang, l'envers du travail, tricoter les mailles comme elles se présentent. Répéter toujours les rangs 1 à 8.

**Point structuré n° 4**

Sur un nombre de mailles multiple de 13 + 1 maille + 2 mailles lisière.

Sur le premier rang, l'endroit du travail, suivre le diagramme, sur le deuxième rang, l'envers du travail, tricoter les mailles comme elles se présentent. Répéter toujours les rangs 1 à 26.

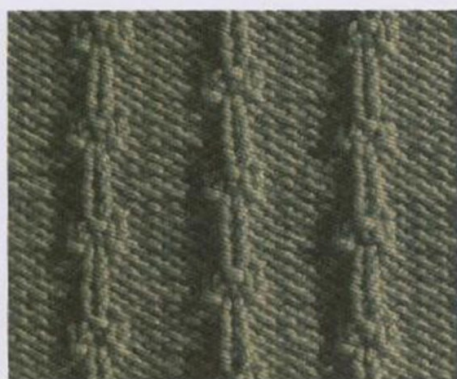
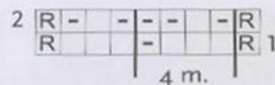


**Point structuré n° 5**

Sur un nombre de mailles multiple de 4 + 3 mailles + 2 mailles lisière.

Sur l'endroit et l'envers du travail suivre le diagramme. Les mailles sont représentées comme elles apparaissent sur l'endroit du travail.

Répéter toujours les rangs 1 et 2.

**Point structuré n° 6**

Sur un nombre de mailles multiple de 14 + 2 mailles lisière.

Sur le premier rang, l'endroit du travail, suivre le diagramme, sur le deuxième rang, l'envers du travail, tricoter les mailles comme elles se présentent.

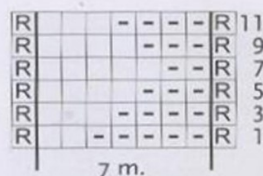
Répéter toujours les rangs 1 à 8.

**Point structuré n° 7**

Sur un nombre de mailles multiple de 7 + 2 mailles lisière.

Sur le premier rang, l'endroit du travail, suivre le diagramme, sur le deuxième rang, l'envers du travail, tricoter toutes les mailles à l'envers.

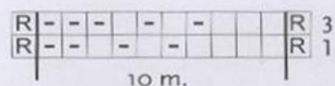
Répéter toujours les rangs 1 à 12.

**Point structuré n° 8**

Sur un nombre de mailles multiple de 10 + 2 mailles lisière.

Sur l'endroit du travail, suivre le diagramme, sur l'envers du travail, tricoter les mailles comme elles se présentent.

Répéter toujours les rangs 1 à 4.





Point structuré n° 9

Sur un nombre de mailles multiple de 6 + 2 mailles lisière.

Sur l'endroit du travail, suivre le diagramme, sur l'envers du travail, tricoter les mailles comme elles se présentent.

Répéter toujours les rangs 1 à 12.

R				-	-	R	11
R				-	-	R	9
R			-	-		R	7
R			-	-		R	5
R	-	-				R	3
R	-	-				R	1

6 m.



Point structuré n° 10

Sur un nombre de mailles multiple de 10 + 2 mailles lisière.

Sur l'endroit du travail, suivre le diagramme, sur l'envers du travail, tricoter les mailles comme elles se présentent.

Répéter toujours les rangs 1 à 16.

R	-	-			-	-	-	R	15
R	-	-			-	-	-	R	13
R	-	-	-		-	-		R	11
R	-	-	-		-			R	9
R				-	-	-	-	R	7
R				-	-	-	-	R	5
R				-	-	-	-	R	3
R				-	-	-	-	R	1

10 m.



Point structuré n° 11

Sur un nombre de mailles multiple de 10 + 2 mailles lisière.

Sur l'endroit du travail, suivre le diagramme, sur l'envers du travail, tricoter toutes les mailles à l'envers.

Répéter toujours les rangs 1 à 24.

R			-							R	23
R			-							R	21
R			-							R	19
R	-	-	-	-						R	17
R	-	-	-	-						R	15
R			-							R	13
R										R	11
R						-	-	-		R	9
R						-	-	-	-	R	7
R						-	-	-	-	R	5
R						-	-	-		R	3
R						-	-	-		R	1

10 m.



Point structuré n° 12

Sur un nombre de mailles multiple de 6 + 1 maille + 2 mailles lisière.

Sur l'endroit du travail, suivre le diagramme, sur l'envers du travail, tricoter les mailles comme elles se présentent.

Répéter toujours les rangs 1 à 12.

R				-		R	11
R				-		R	9
R				-		R	7
R			-	-		R	5
R			-	-		R	3
R	-	-			-	R	1

6 m.



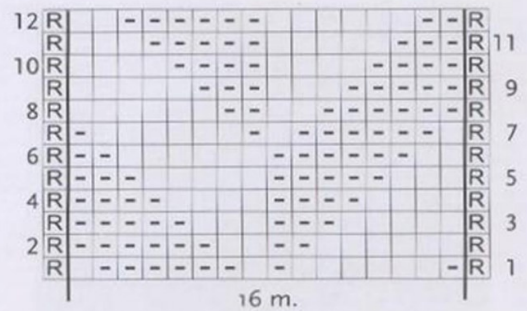
Point structuré n° 13

Sur un nombre de mailles multiple de 18 + 1 maille + 2 mailles lisière.
 Sur l'endroit et l'envers du travail, suivre le diagramme. Les mailles sont représentées comme elles apparaissent sur l'endroit du travail.
 Répéter toujours les rangs 1 à 6.



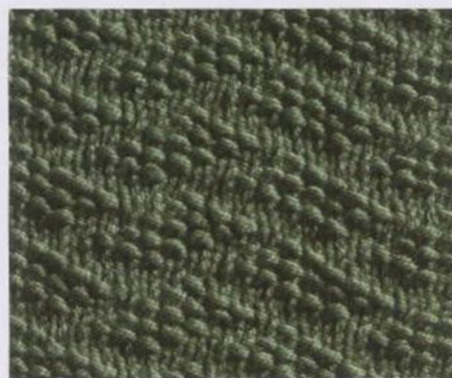
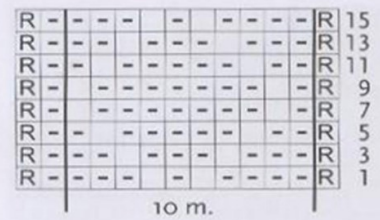
Point structuré n° 14

Sur un nombre de mailles multiple de 16 + 2 mailles lisière.
 Sur l'endroit et l'envers du travail, suivre le diagramme. Les mailles sont représentées comme elles apparaissent sur l'endroit du travail.
 Répéter toujours les rangs 1 à 12.



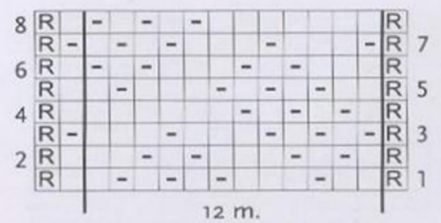
Point structuré n° 15

Sur un nombre de mailles multiple de 10 + 1 maille + 2 mailles lisière.
 Sur l'endroit du travail, suivre le diagramme, sur l'envers du travail, tricoter les mailles comme elles se présentent.
 Répéter toujours les rangs 1 à 16.



Point structuré n° 16

Sur un nombre de mailles multiple de 12 + 1 maille + 2 mailles lisière.
 Sur l'endroit et l'envers du travail suivre le diagramme. Les mailles sont représentées comme elles apparaissent sur l'endroit du travail.
 Répéter toujours les rangs 1 à 8.





Point structuré n° 17

Sur un nombre de mailles multiple de 8 + 2 mailles lisière.

Sur l'endroit du travail, suivre le diagramme, sur l'envers du travail, tricoter toutes les mailles à l'envers.

Répéter toujours les rangs 1 à 24.



Point structuré n° 18

Sur un nombre de mailles multiple de 14 + 2 mailles lisière.

Sur l'endroit et l'envers du travail, suivre le diagramme. Les mailles sont représentées comme elles apparaissent sur l'endroit du travail.

Répéter toujours les rangs 1 à 6.

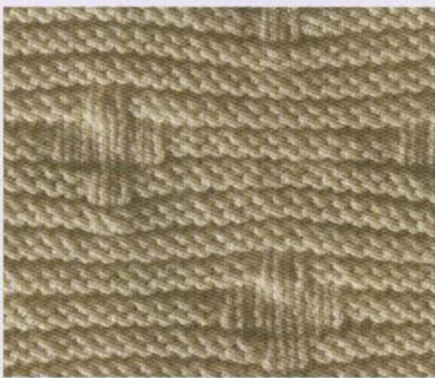
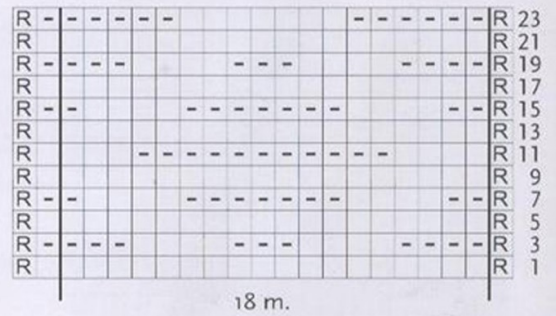


Point structuré n° 19

Sur un nombre de mailles multiple de 18 + 1 maille + 2 mailles lisière.

Sur l'endroit du travail, suivre le diagramme, sur l'envers du travail, tricoter les mailles comme elles se présentent.

Répéter toujours les rangs 1 à 24.

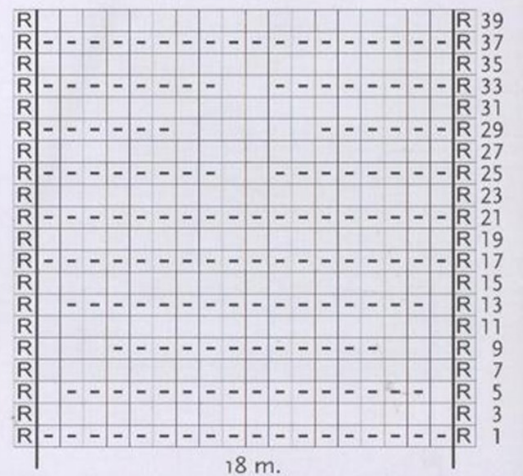


Point structuré n° 20

Sur un nombre de mailles multiple de 18 + 2 mailles lisière.

Sur l'endroit du travail, suivre le diagramme, sur l'envers du travail, tricoter les mailles comme elles se présentent.

Répéter toujours les rangs 1 à 40.



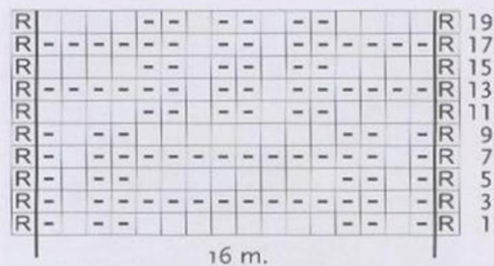


Point structuré n° 21

Sur un nombre de mailles multiple de 16 + 2 mailles lisière.

Sur l'endroit du travail, suivre le diagramme, sur l'envers du travail, tricoter les mailles comme elles se présentent.

Répéter toujours les rangs 1 à 20.



16 m.

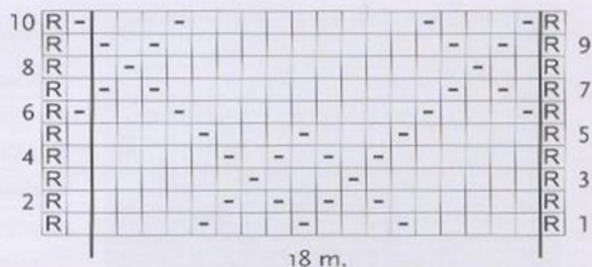


Point structuré n° 22

Sur un nombre de mailles multiple de 18 + 1 maille + 2 mailles lisière.

Sur l'endroit et l'envers du travail, suivre le diagramme. Les mailles sont représentées comme elles apparaissent sur l'endroit du travail.

Répéter toujours les rangs 1 à 10.



18 m.

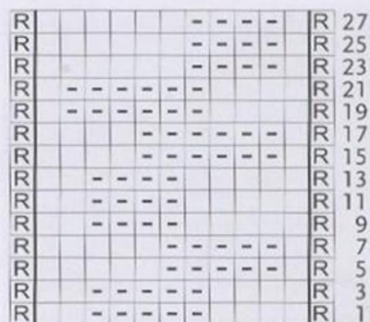


Point structuré n° 23

Sur un nombre de mailles multiple de 11 + 2 mailles lisière.

Sur l'endroit du travail, suivre le diagramme, sur l'envers du travail, tricoter toutes les mailles à l'envers.

Répéter toujours les rangs 1 à 28.



11 m.

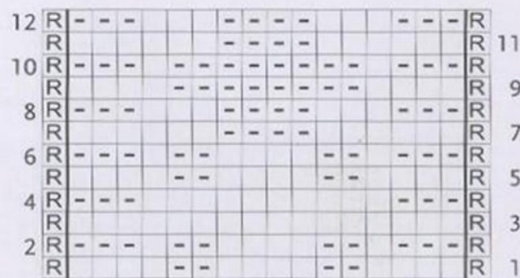


Point structuré n° 24

Sur un nombre de mailles multiple de 16 + 2 mailles lisière.

Sur l'endroit et l'envers du travail, suivre le diagramme. Les mailles sont représentées comme elles apparaissent sur l'endroit du travail.

Répéter toujours les rangs 1 à 12.



16 m.

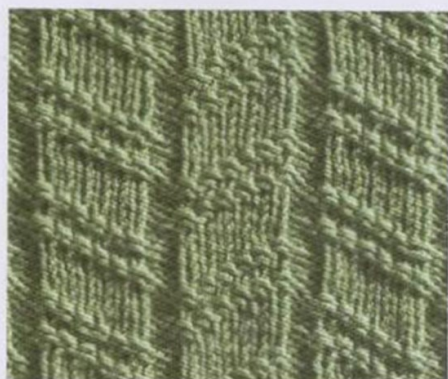
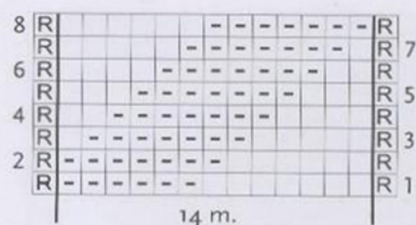


Point structuré n° 25

Sur un nombre de mailles multiple de 14 + 2 mailles lisière.

Sur l'endroit et l'envers du travail, suivre le diagramme. Les mailles sont représentées comme elles apparaissent sur l'endroit du travail.

Répéter toujours les rangs 1 à 8.

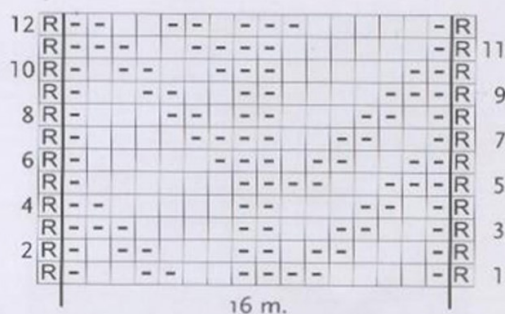


Point structuré n° 26

Sur un nombre de mailles multiple de 16 + 2 mailles lisière.

Sur l'endroit et l'envers du travail, suivre le diagramme. Les mailles sont représentées comme elles apparaissent sur l'endroit du travail.

Répéter toujours les rangs 1 à 12.

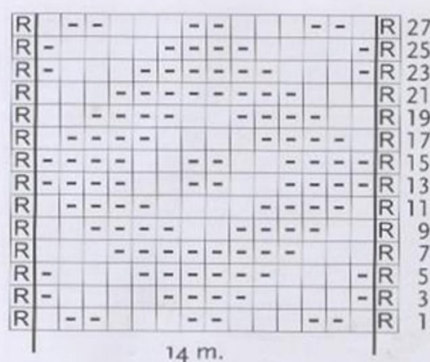


Point structuré n° 27

Sur un nombre de mailles multiple de 14 + 2 mailles lisière.

Sur l'endroit du travail, suivre le diagramme, sur l'envers du travail, tricoter les mailles comme elles se présentent.

Répéter toujours les rangs 1 à 28.

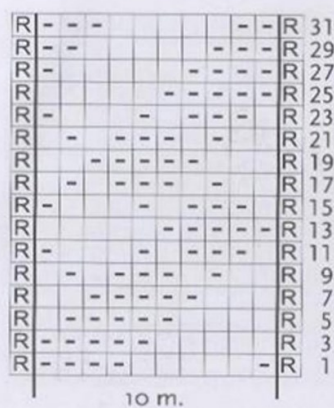


Point structuré n° 28

Sur un nombre de mailles multiple de 10 + 2 mailles lisière.

Sur l'endroit du travail, suivre le diagramme, sur l'envers du travail, tricoter les mailles comme elles se présentent.

Répéter toujours les rangs 1 à 32.



**Point structuré n° 29**

Sur un nombre de mailles multiple de 12 + 1 maille + 2 mailles lisière.

Sur l'endroit du travail, suivre le diagramme, sur l'envers du travail, tricoter les mailles comme elles se présentent.

Répéter toujours les rangs 1 à 20.

R		-		-		-		-		-		R	19
R	-			-		-		-		-		R	17
R	-			-		-		-		-		R	15
R	-			-		-		-		-		R	13
R	-			-		-		-		-		R	11
R	-			-		-		-		-		R	9
R	-			-		-		-		-		R	7
R	-			-		-		-		-		R	5
R	-			-		-		-		-		R	3
R	-			-		-		-		-		R	1

12 m.

**Point structuré n° 30**

Sur un nombre de mailles multiple de 2 + 2 mailles lisière.

Sur l'endroit et l'envers du travail, suivre le diagramme. Les mailles sont représentées comme elles apparaissent sur l'endroit du travail.

Répéter toujours les rangs 1 à 8.

R			R	8
7	R	-	R	6
	R	-	R	
5	R	-	R	4
	R	-	R	
3	R	-	R	2
	R	-	R	
1	R	-	R	

2 m.

**Point structuré n° 31**

Sur un nombre de mailles multiple de 14 + 1 maille + 2 mailles lisière.

Sur l'endroit du travail, suivre le diagramme, sur l'envers du travail, tricoter toutes les mailles à l'envers.

Répéter toujours les rangs 1 à 32.

R			-		-		-		-		-		R	31
R	-			-		-		-		-		-	R	29
R	-			-		-		-		-		-	R	27
R	-			-		-		-		-		-	R	25
R	-			-		-		-		-		-	R	23
R	-			-		-		-		-		-	R	21
R	-			-		-		-		-		-	R	19
R	-			-		-		-		-		-	R	17
R	-			-		-		-		-		-	R	15
R	-			-		-		-		-		-	R	13
R	-			-		-		-		-		-	R	11
R	-			-		-		-		-		-	R	9
R	-			-		-		-		-		-	R	7
R	-			-		-		-		-		-	R	5
R	-			-		-		-		-		-	R	3
R	-			-		-		-		-		-	R	1

14 m.

**Point structuré n° 32**

Sur un nombre de mailles multiple de 12 + 2 mailles lisière.

Sur l'endroit et l'envers du travail, suivre le diagramme. Les mailles sont représentées comme elles apparaissent sur l'endroit du travail.

Répéter toujours les rangs 1 à 20.

20	R	-			-		-		-		R	19
	R	-			-		-		-		R	
18	R	-			-		-		-		R	17
	R	-			-		-		-		R	
16	R	-			-		-		-		R	15
	R	-			-		-		-		R	
14	R	-			-		-		-		R	13
	R	-			-		-		-		R	
12	R	-			-		-		-		R	11
	R	-			-		-		-		R	
10	R	-			-		-		-		R	9
	R	-			-		-		-		R	
8	R	-			-		-		-		R	7
	R	-			-		-		-		R	
6	R	-			-		-		-		R	5
	R	-			-		-		-		R	
4	R	-			-		-		-		R	3
	R	-			-		-		-		R	
2	R	-			-		-		-		R	1
	R	-			-		-		-		R	

12 m.

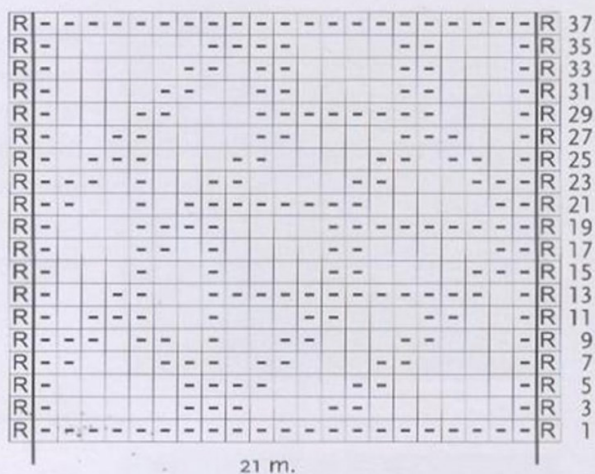


Point structuré n° 33

Sur un nombre de mailles multiple de 21 + 2 mailles lisière.

Sur l'endroit du travail, suivre le diagramme, sur l'envers du travail, tricoter toutes les mailles à l'envers.

Répéter toujours les rangs 1 à 38.

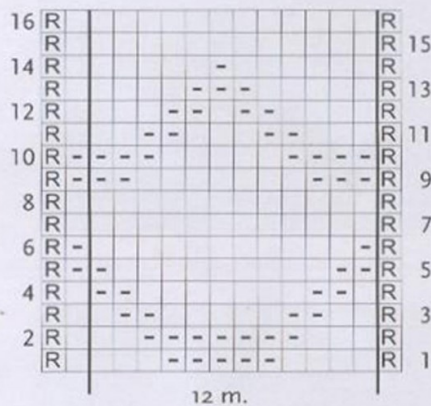


Point structuré n° 34

Sur un nombre de mailles multiple de 12 + 1 maille + 2 mailles lisière.

Sur l'endroit et l'envers du travail, suivre le diagramme. Les mailles sont représentées comme elles apparaissent sur l'endroit du travail.

Répéter toujours les rangs 1 à 16.

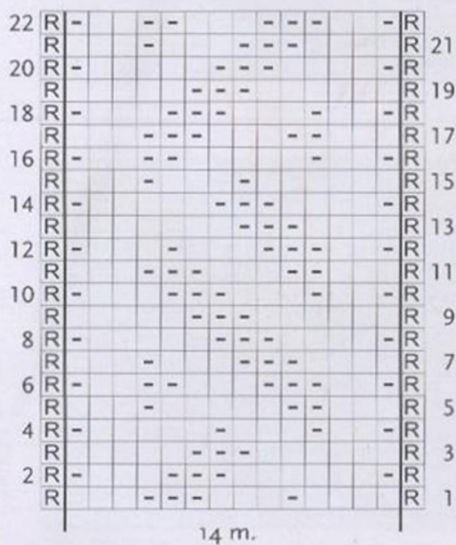


Point structuré n° 35

Sur un nombre de mailles multiple de 14 + 2 mailles lisière.

Sur l'endroit et l'envers du travail, suivre le diagramme. Les mailles sont représentées comme elles apparaissent sur l'endroit du travail.

Répéter toujours les rangs 1 à 22.



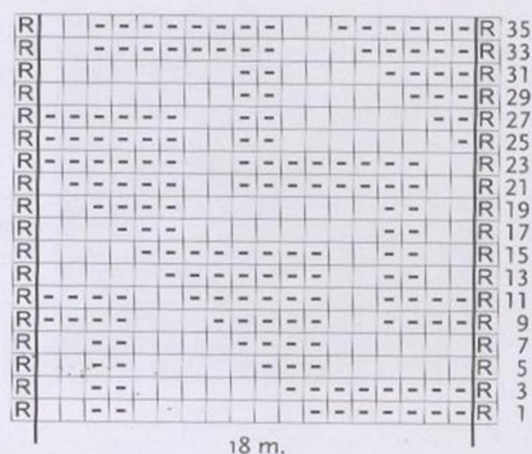


Point structuré n° 36

Sur un nombre de mailles multiple de 18 + 2 mailles lisière.

Sur l'endroit du travail, suivre le diagramme, sur l'envers du travail, tricoter toutes les mailles à l'envers.

Répéter toujours les rangs de 1 à 36.



18 m.



Point structuré n° 37

Sur un nombre de mailles multiple de 15 + 2 mailles lisière.

Sur l'endroit et l'envers du travail, suivre le diagramme. Les mailles sont représentées comme elles apparaissent sur l'endroit du travail.

Répéter toujours les rangs 1 à 18.



15 m.

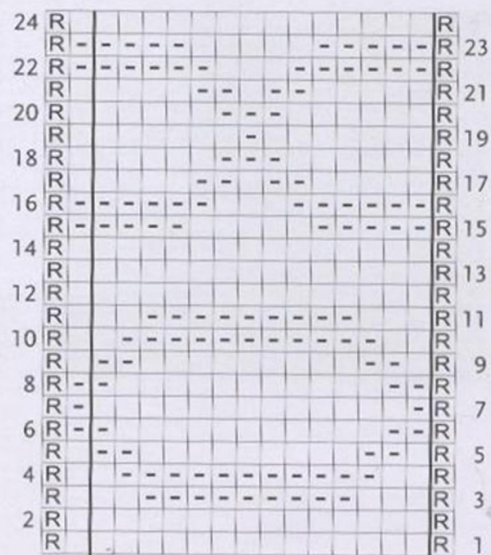


Point structuré n° 38

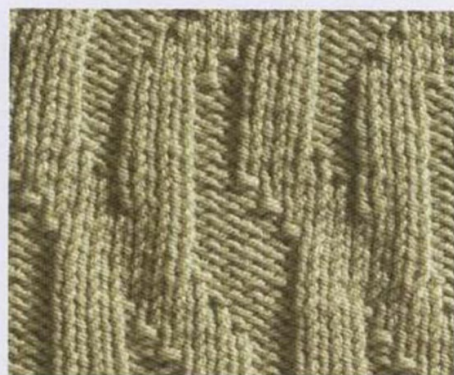
Sur un nombre de mailles multiple de 14 + 1 maille + 2 mailles lisière.

Sur l'endroit et l'envers du travail, suivre le diagramme. Les mailles sont représentées comme elles apparaissent sur l'endroit du travail.

Répéter toujours les rangs 1 à 24.



14 m.

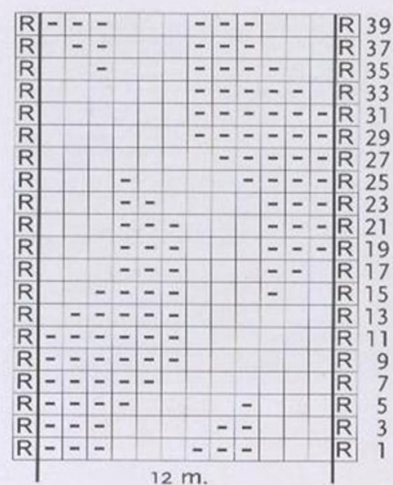


Point structuré n° 39

Sur un nombre de mailles multiple de 12 + 2 mailles lisière.

Sur l'endroit du travail, suivre le diagramme, sur l'envers du travail, tricoter les mailles comme elles se présentent.

Répéter toujours les rangs 1 à 40.

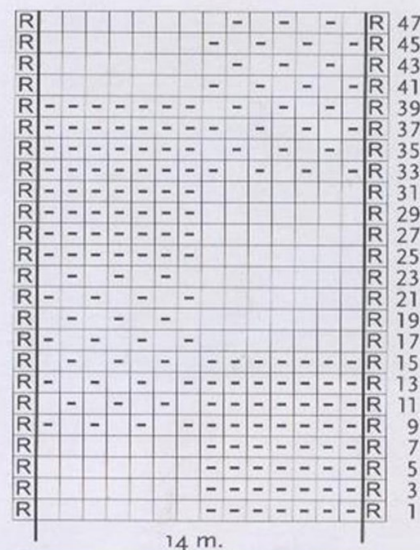


Point structuré n° 40

Sur un nombre de mailles multiple de 14 + 2 mailles lisière.

Sur l'endroit du travail, suivre le diagramme, sur l'envers du travail, tricoter les mailles comme elles se présentent.

Répéter toujours les rangs 1 à 48.

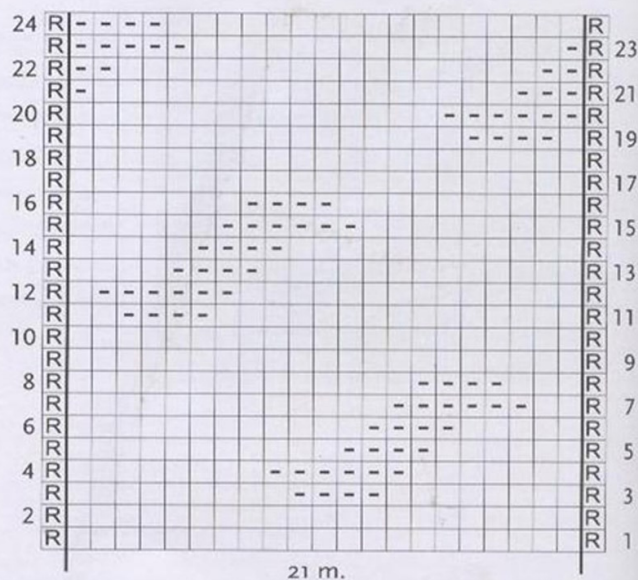


Point structuré n° 41

Sur un nombre de mailles multiple de 21 + 2 mailles lisière.

Sur l'endroit et l'envers du travail, suivre le diagramme. Les mailles sont représentées comme elles apparaissent sur l'endroit du travail.

Répéter toujours les rangs 1 à 24.



Légende des diagrammes

R m. lisière

▬ 1 m. env. □ 1 m. end.

▨ 1 m. point mousse (tric. ts les rgs à l'end.)

○ 1 jeté

⊙ 1 jeté, sur rg retour tric. m. croisée end.

▴ Tric. 2 m. end. ens. ▾ tric. 2 m. end. ens. passer par dessus

▴ Tric. 3 m. end. ens. (2 m. glissées end. tric. m. suiv. end., puis passer m. glissée par dess. m. tric.)

■ Tric. 3 m. end. ens.

▧ Tric. 2 m env. ens. ▩ 2 m. env. ens. croisées

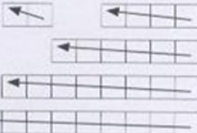
△ Tric. 3 m. env. ens.


③ Tric. 3 m. ds 1 m. (1 m. end., 1 jeté, 1 m. end.)

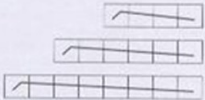
V 1 m. crois. end., au rg retour, tric. 1 m. crois. env.

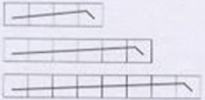
P 1 m. côte (rg retour 1 m. end., rg aller 1 m. end. en piquant ds le rg en-dessous)

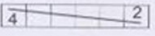
N 1 nope (tric. ds 1 m. [1 m. end., 1 jeté, 1 m. end., 1 jeté, 1 m. end.], tourner le trav., tric. 5 m. env., tourner le trav., tric. 5 m. end. et passer la 4^e, la 3^e, la 2^e et la 1^{ère} m. sur la 5^e m.)

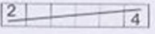
 Glisser 1/2/3/4/6 sur 1 aig. aux. dev. le trav., tric. 1/2/3/4/6 m. end., puis tric. end. les m. de l'aig. aux.

 Glisser 1/2/3/4/6 m. sur 1 aig. aux. derr. le trav., tric. 1/2/3/4/6 m. end., puis tric. end. les m. de l'aig. aux.

 Glisser 3/5/7 m. sur 1 aig. aux. dev. le trav., tric. 1 m. end., puis tric. end. les m. de l'aig. aux.

 Glisser 1 m. sur 1 aig. aux. derr. le trav., tric. 3/5/7 m. end. puis tric. end. les m. de l'aig. aux.

 Glisser 4 m. sur 1 aig. aux. dev. le trav., tric. 2 m. endroit, puis tric. end. les m. de l'aig. aux.

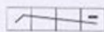
 Glisser 2 m. sur 1 aig. aux. derr. le trav., tric. 4 m. end. puis tric. end. les m. de l'aig. aux.



Glisser 1 m. sur 1 aig. aux. dev. le trav., tric. 1 m. env. puis tric. end. la m. de l'aig. aux.



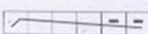
Glisser 2 m. sur 1 aig. aux. dev. le trav., tric. 1 m. env. puis tric. end. les 2 m. de l'aig. aux.



Glisser 3 m. sur 1 aig. aux. dev. le trav., tric. 1 m. env. puis tric. end. les 3 m. de l'aig. aux.



Glisser 2 m. sur 1 aig. aux. dev. le trav., tric. 2 m. env. puis tric. end. les 2 m. de l'aig. aux.



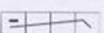
Glisser 4 m. sur 1 aig. aux. dev. le trav., tric. 2 m. env. puis tric. end. les 4 m. de l'aig. aux.



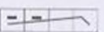
Glisser 1 m. sur 1 aig. aux. derr. le trav., tric. 1 m. end. puis tric. env. la m. de l'aig. aux.



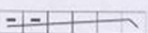
Glisser 1 m. sur 1 aig. aux. derr. le trav., tric. 2 m. end. puis tric. env. les 2 m. de l'aig. aux.



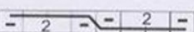
Glisser 1 m. sur 1 aig. aux. derr. le trav., tric. 3 m. end. puis tric. env. la m. de l'aig. aux.



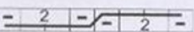
Glisser 2 m. sur 1 aig. aux. derr. le travail, tric. 2 m. end. puis tric. env. les 2 m. de l'aig. aux.



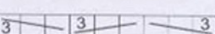
Glisser 2 m. sur 1 aig. aux. derr. le trav., tric. 4 m. end. puis tric. env. les 2 m. de l'aig. aux.



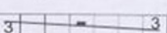
Glisser 4 m. sur 1 aig. aux. dev. le trav., tric. 1 m. env., 2 m. end., 1 m. env. puis les m. de l'aig. aux. 1 m. env., 2 m. end., 1 m. env.



Glisser 4 m. sur 1 aig. aux. derr. le trav., tric. 1 m. env., 2 m. end., 1 m. env. puis les m. de l'aig. aux. 1 m. env., 2 m. end., 1 m. env.



Glisser 3 m. sur 1 aig. aux. derr. le trav., les 3 m. suiv. sur une 2^e aig. aux. dev. le trav., tric. 3 m. end., tric. les 3 m. de la 2^e aig. aux. puis les m. de la 1^{ère} aig. aux., le tout à l'endroit.



Glisser 4 m. sur une aig. aux. dev. le trav., tric. 3 m. end., glisser à nouv. les m. de l'aig. aux sur l'aig. gauche et les tricoter à l'envers, puis tricoter à l'end. les 3 m. de l'aig. aux.