

Extrait d'un magazine Phildar Spécial crochet



Ce magazine n'est plus édité c'est pour cela que vous pouvez utiliser ce PDF sans craintes pour les droits de copyright du moment que vous ne vous attribuez pas les mérites de la création du modèle.

Vous pouvez vendre votre réalisation issu de ce patron.

Vous ne pouvez pas vendre ce PDF ou ce patron sans encourrir des poursuites.

Ce PDF a été créé par Tiamat

<http://www.Tiamat-Creations.c.la>

<http://tiamat-creations.verblog.com>

Souffle d'Été



Facile à crocheter

De tout petits liens à nouer et à dénouer
comme des rubans au vent d'été...
Le charme ingénu d'un top boléro et d'un dos nu triangle.

29 • Un top dos nu au carré, très frais et sexy - voir autre coloris n°15.
PHIL CROCHET



15 et 29
TOPS FEMME
N° 450-T5-515 A et B

■ **TAILLES**

1/2) 36 à 40

Voir tableau des tailles page 1

■ **QUALITÉ (Nombre de pelotes)**

Modèle n° 15

QUALITE	COLORIS	36 à 40
PHILCROCHET	FUCHSIA	2



Modèle n° 29

QUALITE	COLORIS	36 à 40
PHILCROCHET	BLANC	2



■ **Composition du modèle:**

100 % Coton

■ **CROCHET**

n° 2.

■ **FOURNITURES**

Commercialisées chez PHILDAR : Anneaux marqueurs

■ **POINTS EMPLOYÉS**

M. en l'air ou m. chaînette

M. serrée: piquer le crochet dans 1 m. ramener une boucle, faire un jeté, tirer le fil à travers les 2 boucles se trouvant sur le crochet.

Bride: 1 jeté, piquer le crochet dans 1 m. ramener une boucle, un jeté, tirer le fil à travers les 2 premières boucles. 1 jeté, tirer le fil à travers les 2 dernières boucles se trouvant sur le crochet.

Mouchet: * 1 jeté, piquer le crochet dans 1 m., ramener une boucle longue*, répéter de * à * 6 fois en piquant dans la même m., 1 jeté, passer le crochet à travers 11 des 12 boucles, 1 jeté, le ramener à travers les 2 m. restantes se trouvant sur le crochet.

2 brides rab. ens. (pour les dim.): * 1 jeté, piquer le crochet dans 1 m., ramener une boucle, un jeté, tirer le fil à travers 2 boucles * répéter de * à * 2 fois au tot. en piquant le crochet dans 2 m. différentes, 1 jeté, tirer le fil à travers les 3 boucles se trouvant sur le crochet.

■ **ÉCHANTILLON**

Important : il est indispensable à la réalisation d'un tricot aux bonnes dimensions : voir page 1

10 cm de pt fantaisie, crochet n° 2 = 28 m. et 14 rgs
Crocheter volontairement plus serré.

■ **RÉALISATION**

Sur une chaînette de base de 99 m. en l'air, crochet n° 2, trav. en pt fantaisie (voir diagramme) coloris FUCHSIA ou coloris BLANC. Ch. rg du trav. se commence par 3 m. en l'air, ces m. comptant pour la 1ère bride du rg.

Attention à partir du 43e rg jusqu'au 49e rg du diagramme, former l'encolure en faisant 1 dim. d'un carré à ch. rg de la façon suivante:

terminer le 43e rg en faisant 2 brides rab. ens. sur le dernier carré (voir diagramme) et pour le 44e rg commencer le rg en faisant 3 m. en l'air et 1 bride sur la fin du premier carré pour faire à nouveau 1 dim.

Cont. de la même façon pour les rgs suivants, puis arrêter le trav.

■ **FINITION**


Avec le crochet n° 2, faire autour du top 1 rg de m. serrées. Confectionner 2 cordelières de 2 fils, longueur terminée 120 cm, puis faire à une extrémité un noeud et laisser des franges de 4 cm.

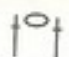
Coudre une cordelière sur la première et la dernière dim. de l'encolure soit sur le 43e rg et sur le 49e rg.



Croiser celles-ci dans le dos (pour maintenir le top fermé) en passant chaque cordelière dans les extrémités des pointes soit dans le 1er rg (dernier carré) et le 49e rg (premier carré) et nouer dans le dos.



Betty



Légende



● =  = 1 bride, 1 mouchet, 1 bride



□ =  = 1 bride, 1 m. en l'air, 1 bride

 =  = 1 bride, 1 m. en l'air, 3 brides


 =  = 1 bride, 1 m. en l'air, 5 brides


 =  = 1 bride, 1 m. en l'air, 7 brides

 =  = 1 bride, 1 m. en l'air, 9 brides

 =  = 1 bride, 1 m. en l'air, 11 brides

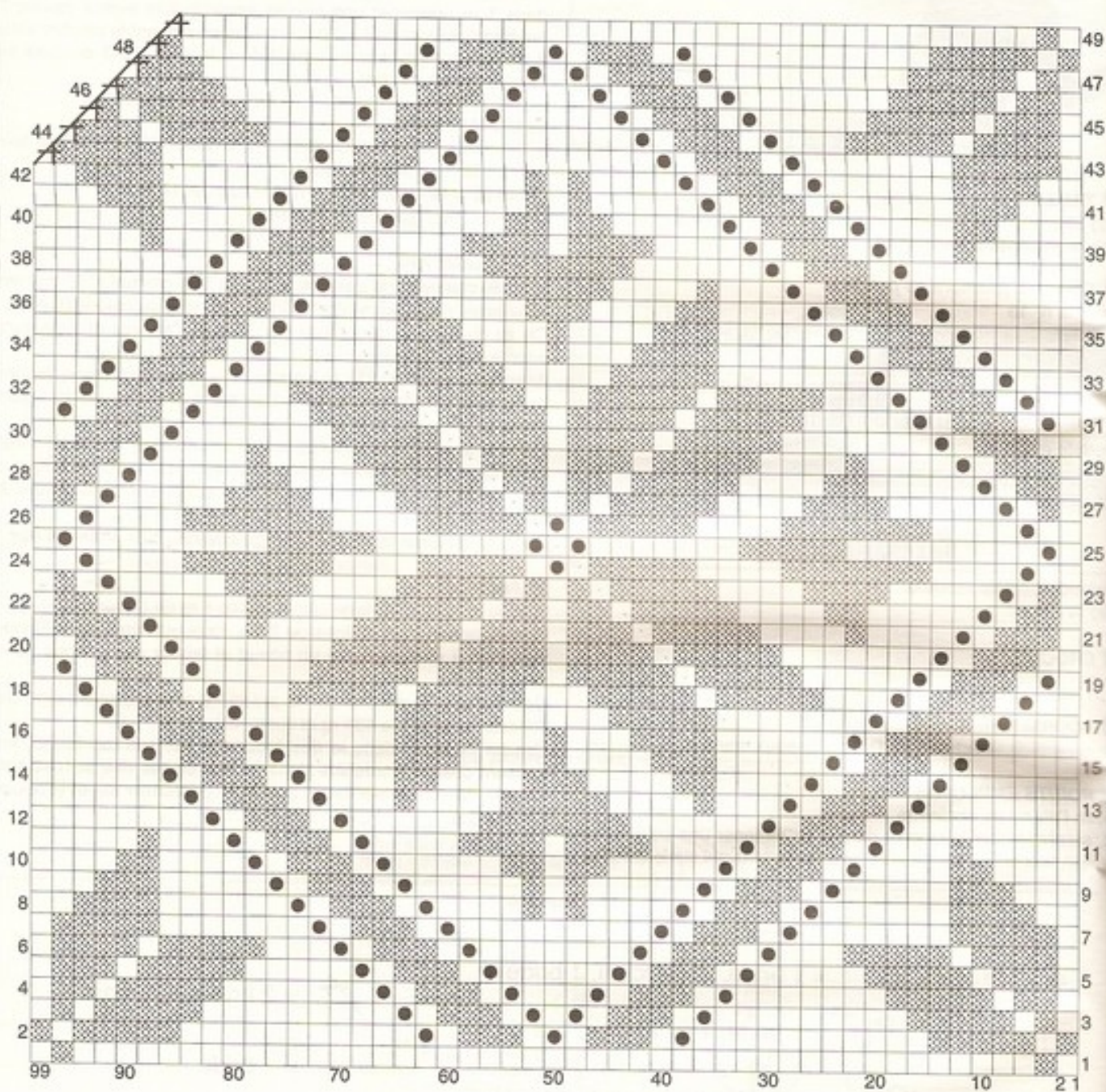
 = 2 brides rab. ens.

 = 1 bride

● =  = 1 mouchet

○ = 1 m. en l'air

Diagramme pt fantaisie



Avez-vous réalisé votre échantillon ?



TAILLES

a) 6/8 ans - b) 10/12 ans - c) 14/16 ans
Voir tableau des tailles page 1

QUALITÉ (Nombre de pelotes)

QUALITE	COLORIS	6/8 ans	10/12 ans	14/16 ans
PHILCROCHET	ROUGE	1	2	2

Composition du modèle:

100 % Coton

CROCHET

n° 2.

FOURNITURES

Commercialisées chez PHILDAR : Anneaux marqueurs

POINTS EMPLOYÉS

M. en l'air ou m. chaînette

M. serrée: piquer le crochet dans 1 m. ramener une boucle, faire un jeté, tirer le fil à travers les 2 boucles se trouvant sur le crochet.

Bride: 1 jeté, piquer le crochet dans 1 m. ramener une boucle, un jeté, tirer le fil à travers les 2 premières boucles, 1 jeté, tirer le fil à travers les 2 dernières boucles se trouvant sur le crochet.

Mouchet: *1 jeté, piquer le crochet dans 1 m., ramener une boucle longue*, répéter de * à * 6 fois en piquant dans la même m., 1 jeté, passer le crochet à travers 11 des 12 boucles, 1 jeté, le ramener à travers les 2 m. restantes se trouvant sur le crochet.

2 brides rab. ens. (pour les dim.): * 1 jeté, piquer le crochet dans 1 m., ramener une boucle, un jeté, tirer le fil à travers 2

boucles * répéter de * à * 2 fois au tot. en piquant le crochet dans 2 m. différentes, 1 jeté, tirer le fil à travers les 3 boucles se trouvant sur le crochet.

ÉCHANTILLON

Important : il est indispensable à la réalisation d'un tricot aux bonnes dimensions : voir page 1

10 cm de pt fantaisie, crochet n° 2 = 28 m. et 14 rgs
Crocheter volontairement plus serré.

RÉALISATION

Sur une chaînette de base de a) 79 - b) 87 - c) 91 m. en l'air, crochet n° 2, trav. en pt fantaisie (voir diagramme) coloris ROUGE.

Ch. rg du trav. se commence par 3 m. en l'air, ces m. comptant pour la 1ère bride du rg.

Attention à partir du a) 35e - b) 39e - c) 41e rg jusqu'au a) 39e - b) 43e - c) 45e rg du diagramme, former l'encolure en faisant 1 dim. d'un carré à ch. rg de la façon suivante:

terminer le a) 35e - b) 39e - c) 41e rg en faisant 2 brides rab. ens. sur le dernier carré (voir diagramme) et pour le a) 36e - b) 40e - c) 42e rg commencer le rg en faisant 3 m. en l'air et 1 bride sur la fin du premier carré pour faire à nouveau 1 dim.

Cont. de la même façon pour les rgs suivants, puis arrêter le trav.

FINITION

Avec le crochet n° 2, faire autour du top 1 rg de m. serrées.

Confectionner 2 cordelières de 2 fils, longueur terminée a) 75 cm - b) 90 cm - c) 105 cm, puis faire à une extrémité un noeud et laisser des franges de 4 cm.

Coudre une cordelière sur la première dim. de l'encolure et une cordelière sur la dernière dim. de l'encolure soit sur le a) 35e - b) 39e - c) 41e rg et sur le a) 39e - b) 43e - c) 45e rg.

Croiser celles-ci dans le dos (pour maintenir le top fermé) en passant chaque cordelière dans les extrémités des pointes soit dans le 1er rg (dernier carré) et le a) 39e - b) 43e - c) 45e rg (premier carré) et nouer dans le dos.

Betty

Légende

	=		= 1 bride, 1 mouchet, 1 bride		= 2 brides rab. ens.
	=		= 1 bride, 1 m. en l'air, 1 bride		= 1 bride
	=		= 1 bride, 1 m. en l'air, 3 brides		= = 1 mouchet
	=		= 1 bride, 1 m. en l'air, 5 brides		= 1 m. en l'air
	=		= 1 bride, 1 m. en l'air, 7 brides		
	=		= 1 bride, 1 m. en l'air, 9 brides		
	=		= 1 bride, 1 m. en l'air, 11 brides		

Avez-vous réalisé votre échantillon ?

Diagramme pt fantaisie Taille 6/8 ans

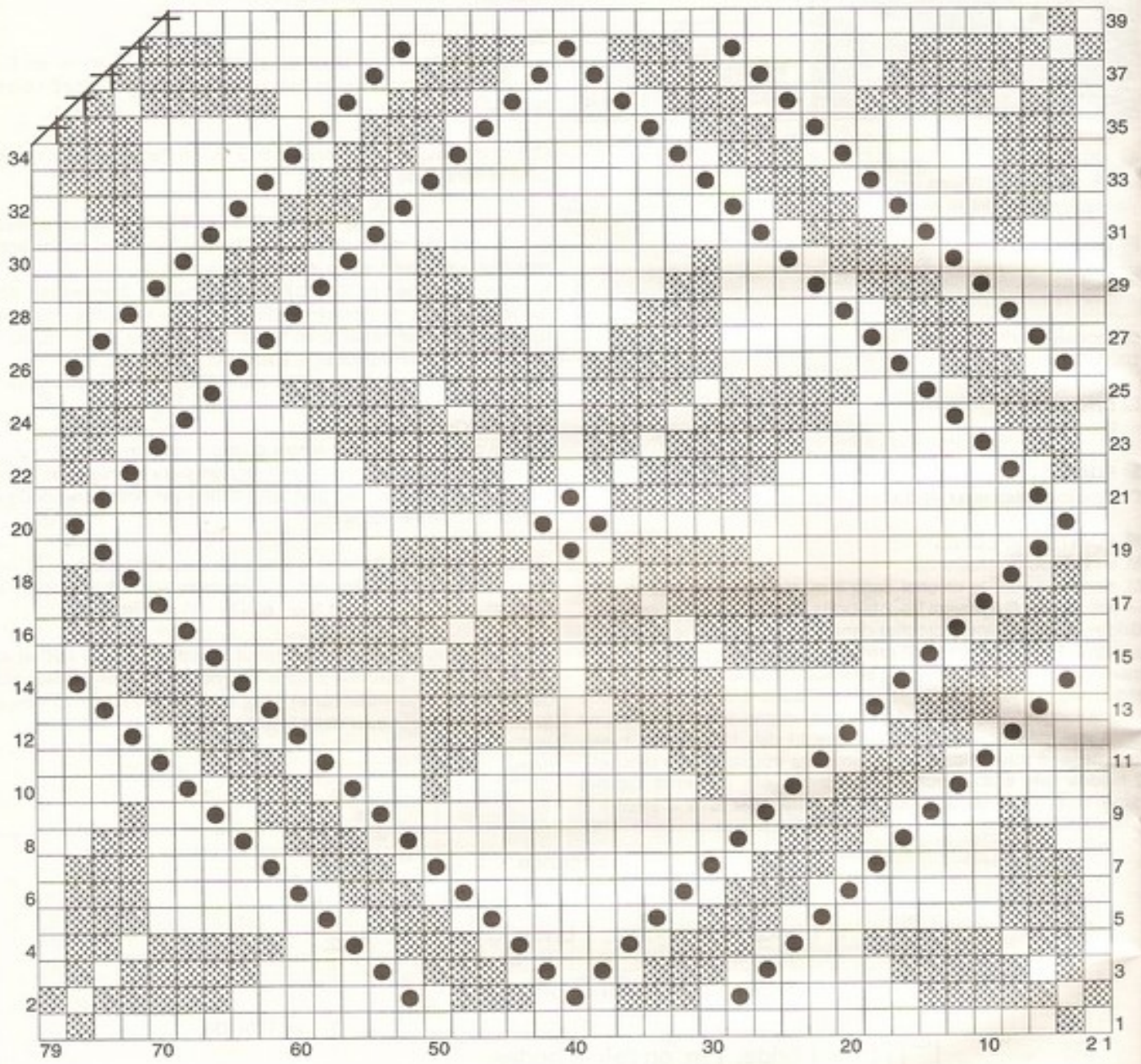


Diagramme pt fantaisie Taille 10/12 ans

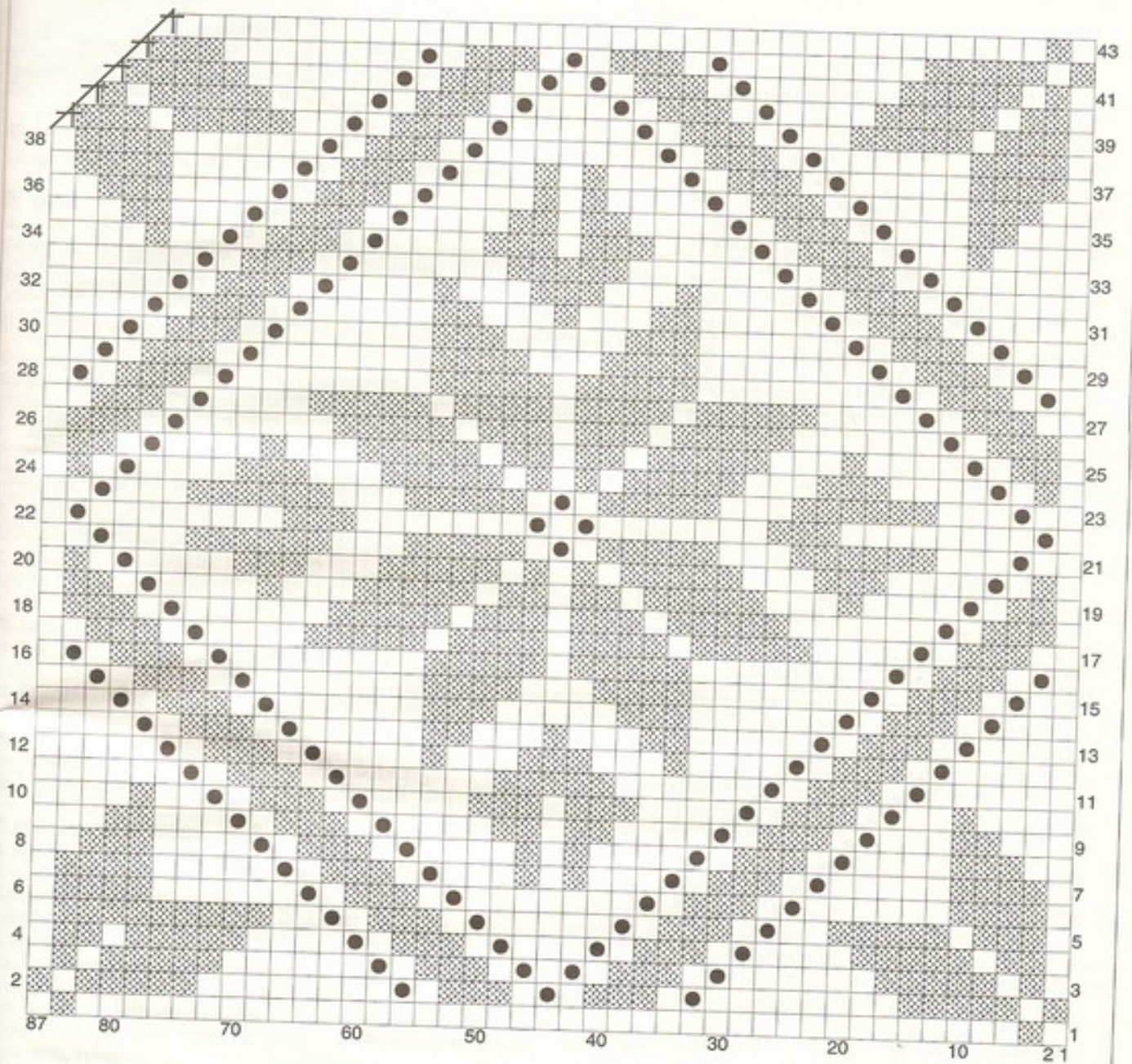
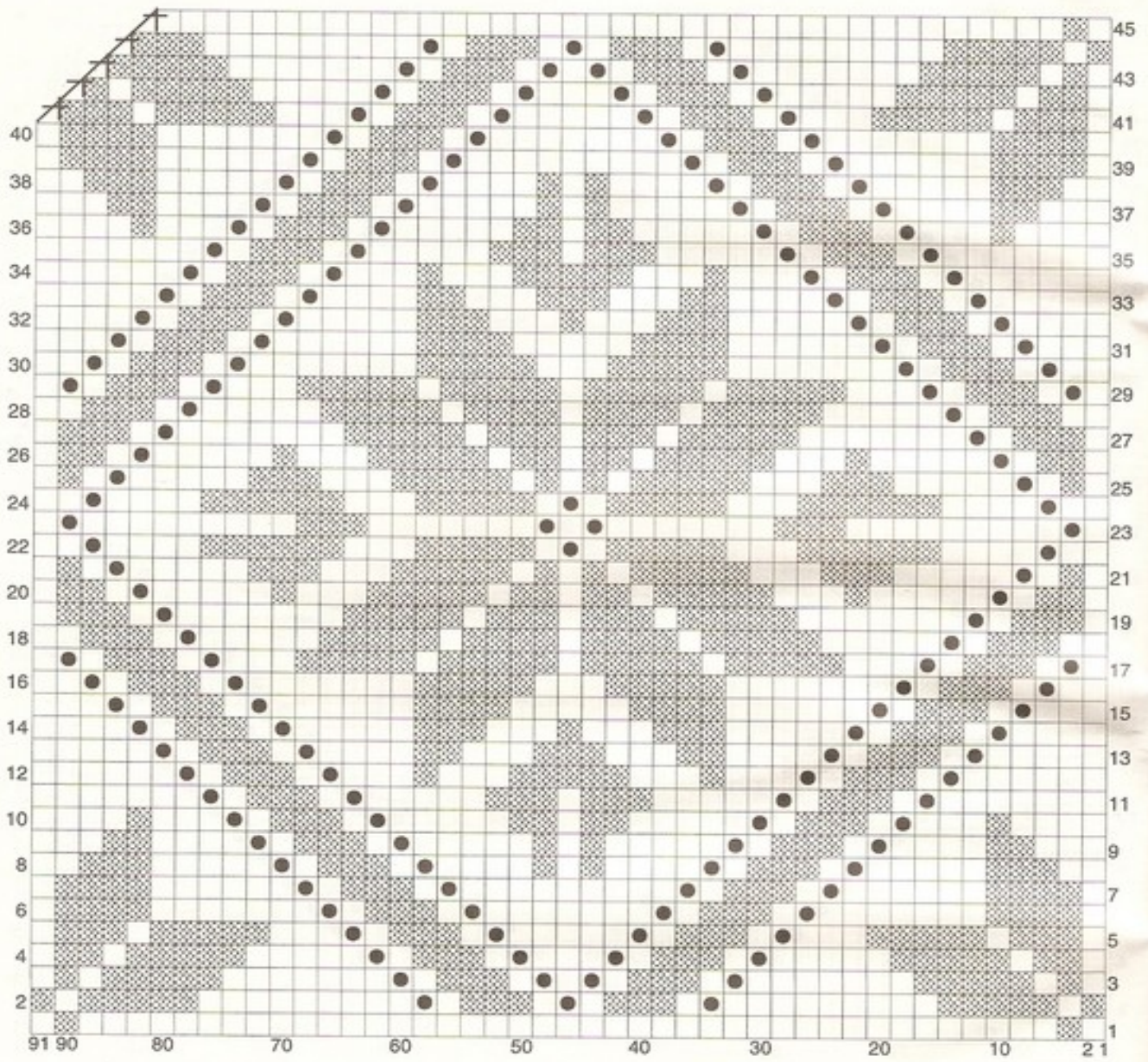


Diagramme pt fantaisie Taille 14/16 ans



Merci d'avoir utilisé ce PDF :)