


Créations « Les idées de Marianne »
Photos Ugo Zamborlini

BRELAN de



**Ce mois-ci,
nous abattons
un brelan
de mailles !
Trois couleurs
pour trois
délicieux
modèles**

e mailles

**à arborer
pendant ce
printemps
qui nous
offre des
surprises à
foison : du
twin-set aux
couvre-épaules
en passant par
le petit pull...**

explications à partir de la p. 84



BRELAN de mailles

78 marianne

La première carte que nous jouons sur le tapis de jeu du printemps est jaune safran et vaut le double, puisque le twin-set offre à la fois gilet et débardeur ! À tricoter en maille tubulaire, jersey endroit et un point « à cœur ».



TWIN-SET JAUNE MOUTARDE DES PP. 76-79

Fourniture : 650 gr de coton Drops Paris n°41, aig. n°4 et n°5, aig. à tric. sans bouts.

Échantillon : 10 cm x 10 cm = 16 m. et 21 rgs (jers. Aig. n°5).

Points employés

Jersey endroit

Maille tubulaire : *1 m. end. glisser la m. suivante à l'envers sans la tric. *, répéter de * à *.

Points fantaisie « à cœur »
(sur 12 m.):

1^{er} rg. : 12 m. end.

2^e rg. : 12 m. env.

3^e rg. : 4 m. end., 2 m. ens end., 2 jetés, 1 S.S (glisser une m. à l'endroit, tric. la m. suivante à l'endroit, rabattre la m. glissée sur la m. tricotée avec l'aiguille gauche), 4 m. end.

4^e rg. : 3 m. env., 2 m. ens à l'envers croisées (tric. 2 m. ens. à l'env. en les prenant par derrière), glisser les 2 jetés du rg précédent, faire 2 autres jetés, 2 m. ens à l'envers, 3 m. env.

5^e rg. : 2 m. end., 2 m. ens à l'endroit, glisser les 4 jetés, faire 2 jetés, 1 S.S, 2 m. end.

6^e rg. : 1 m. env., 2 m. ens à l'envers, glisser les 6 jetés ; faire 2 jetés, 2 m. ens à l'envers, 1 m. env.

7^e rg. : 2 m. ens à l'endroit, glisser les 8 jetés, faire 2 jetés, 1 S.S.

8^e rg. : 1 m. env., monter 4 m. lâcher les 10 jetés des rgs. précédents et

BRELAN DE MAILLES DES PP. 76-83

les tric., en les regroupant, 1 end et 1 m. env., monter 4 autres m., 1 m. env.

9^e rg. : 12 m. end.

10^e rg. : 12 m. env.

Réalisation

Veste

(Le devant et le dos sont réalisés en un seul morceau jusqu'aux emmanchures)

Sur aig. n°4, monter 148 m. (74 m. pour le dos et 37 m. pour chaque devant) et tric. 10 rangs de côtes 1/1. Faire 1 rg. à l'envers sur l'envers du travail et prendre les alg. n°5. Tric. 5 m. end. - 2 m. envers - 12 m. pt. fantaisie - 2 m. envers - 106 m. jers. end. - 2 m. envers - 12 m. pt. fantaisie - 2 m. envers - 5 m. end. Tric. verticalement 7 fs le motif à cœur (36 cm. environ). Séparer le dos des deux devants en joignant une nouvelle pelote si nécessaire. Sur les devants droit et gauche, pour les emman., rab. sur les côtés à 2 m du bord, 1 fs 2 m. et 2 fs 1 m. Pour l'encolure, rab. au centre et à 5 m du bord 17 fs 1 maille pour chaque rg. à l'endroit.

À 16 m. restantes, tric. des rgs raccourcis. Sur devant : tric. jusqu'à 5 m. avant la fin du rg., fil devant, passer la m. suiv. à l'env., fil derrière, reporter la m. sur l'aiguille gauche, retourner, faire le rg retour sur l'env. de la même manière que rg. sur l'end. Répéter à 10 m., puis à 15 m. avant la fin du rg. Faire 1 dernier rg. en

prenant la boucle de fil qui entoure la base de la m. et la tric. en même temps que la maille du dessus et rab. les 16 m. de l'épaule. Finir le dos en faisant les emman. comme pour les devants en faisant les rgs. raccourcis à la même hauteur.

Manche

Sur aig. n°4, monter 48 m. et tric. 2 cm de côtes 1/1. Prendre les alg. n°5 après avoir tric. 1 rg. à l'env. sur l'env. de l'ouvrage. Puis : 16 m. jers. end. - 2 m. env. - 12 m. motif cœur - 2 m. env. - 16 m. jers. (après 1 répétition du motif, continuer m. jers. endroit sur tout le trav.).

Après les 2 cm de côtes, aug. à 2 m du bord 5 fs 1 maille tous les 7 rgs.

Dim. encore à rgs. alternés, 6 fs 1 m., 1 fs 2 m. et 1 fs 3 m.

Rab. les 28 m. restantes en une seule fs.

Montage

Coudre les épaules et les côtés. Coudre les manches et les insérer dans l'espace des emman. à points arrières.

Top

Devant

Sur aig. n°4, monter 74 m. et tric. 2 cm de côtes 1/1 m. Faire 1 rg. env. sur l'env. de l'ouvrage et continuer avec les alg. n°5 en mettant au centre le motif à cœur précédé et suivi de 2 m. env.

À 7 cm de haut., dim. de chaque côté :

- 1 m. à 2 m. du bord en faisant à dte un S.S à gauche 2 m. ens. 7 rgs plus haut ; diminuer 1 m. à 4 m. du bord. 7 rgs après, diminuer 1 m. à 6 m. du bord (68 m.).

Aug. 1 m. sur les côtés à 2 m. du bord. 3 fs tous les 8 rgs. (74 m.).

À 35 cm. de haut., pour les emman., rab. sur l'end. 2 fs 2 m. et 3 fs 1 m.

En même temps, pour l'encolure, à 2 cm du début de l'emman. div. l'ouvrage en 2 et tric. les 2 parties sépar. et rab. à 5 m du bord 14 fs 1 m.

À 21 cm. du début de l'emman., tric. à rgs. raccourcis les 16 m. de chaque épaule comme pour la veste et rab. le trav.

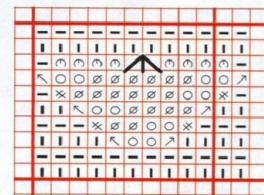
Dos

Monter et tric. comme pour devant, emman. comprises.

À 18 cm du début de l'emman., rab. les 24 m. centrales et continuer le tric. sépar. et rab. encore vers l'intérieur de l'encolure 2 fs 1 m. à 2 m du bord. 21 cm après l'emman., tric. les m. des épaules à rgs raccourcis et rab. les 16 m. qui restent de l'épaule.

Montage

Coudre les épaules à p. machine et les côtés à p. de matelas.



Légende

- = endroit
- ◊ = envers
- = jeté
- ⊗ = passer 1 jeté sur l'envers
- = 2 m. ens. à l'endroit
- ◁ = S.S
- ⊗ = 2 m. ens. à l'envers
- ⊗ = 2 m. ens. à l'envers croisées
- ⤴ = lâcher tous les jetés et les tric. env. et end en les prenant ensemble

