



33

### Écharpe

Cette écharpe aux couleurs vitaminées est identique au modèle 26 (p. 37).  
Elle se différencie par sa longueur.

Agréable à porter, elle sera indispensable lorsque l'hiver arrivera.

→ Explications ← 33 : p. 54

12 à 24 mois

# 26 · 33

## Écharpes

Photos & leçon en pas à pas p. 7, 37 et 53

- \* **Fournitures** (n° 26)  
70 g de laine moyenne gris chiné
- \* **Fournitures** (n° 33)  
140 g de laine et mohair orange chiné
- \* **Identiques pour les 2 modèles**

- \* **Dimensions**  
n° 26 : 11,5 x 99 cm  
(franges comprises)
- n° 33 : 11,5 x 107 cm

### \* Réalisation

#### 1. Crocheter l'écharpe.

n° 26 : faire une chaîn. de base de 25 m. air et crocheter 73 rgs au point fantaisie.

n° 33 : faire une chaîn. de base de 25 m. air et crocheter 94 rgs au point fantaisie.

#### 2. Crocheter les m. serrées et la bordure.

n° 26 : crocheter 1 rg en m. serrées aux 2 extrémités.

n° 33 : crocheter 4 rgs de bordure aux 2 extrémités.

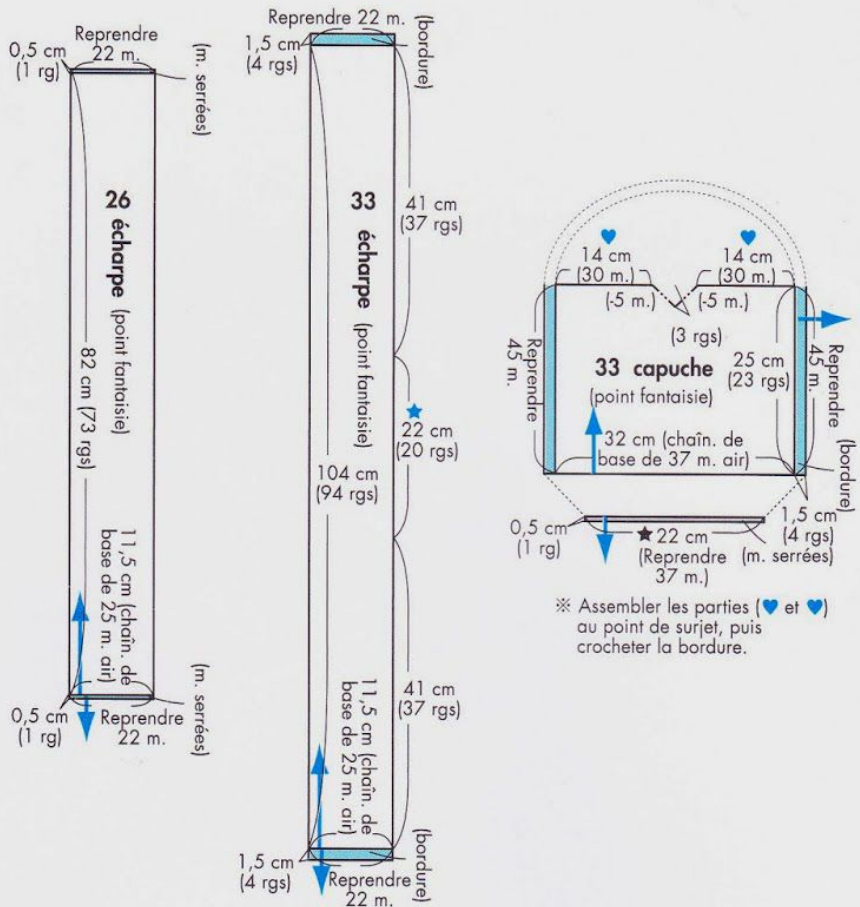
#### 3. Crocheter la capuche (n° 33).

Faire une chaîn. de base de 70 m. air et crocheter 23 rgs au point fantaisie en suivant le schéma. Assembler les parties (♥) au point de surjet. Crocheter 4 rgs de bordure puis 1 rg en m. serrées, côté encolure de la capuche.

#### 4. Finitions

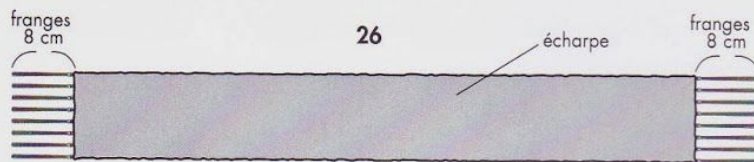
n° 26 : nouer 8 franges à chaque extrémité.

n° 33 : assembler les parties ★ et ☆ au point de surjet.

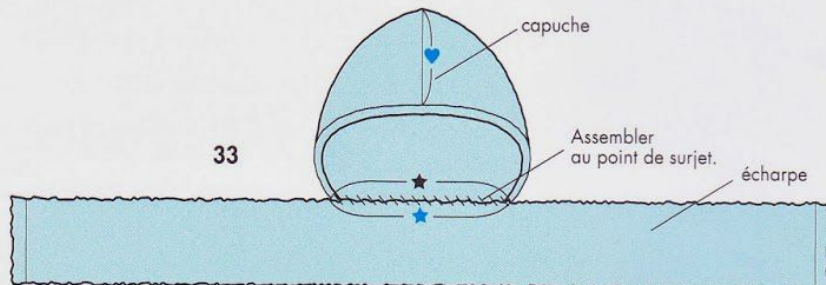


※ Assembler les parties (♥ et ♥) au point de surjet, puis crocheter la bordure.

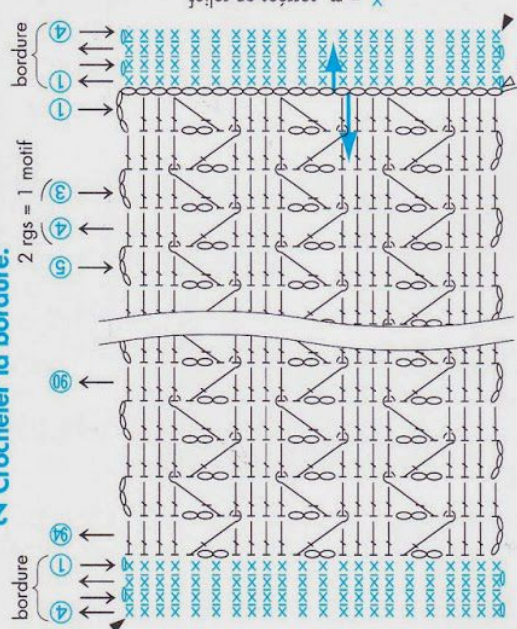
### 4. Finitions



※ Plier en deux, 3 fils de 20 cm.  
Nouer 8 franges à chaque extrémité.  
Égaliser la longueur des fils.

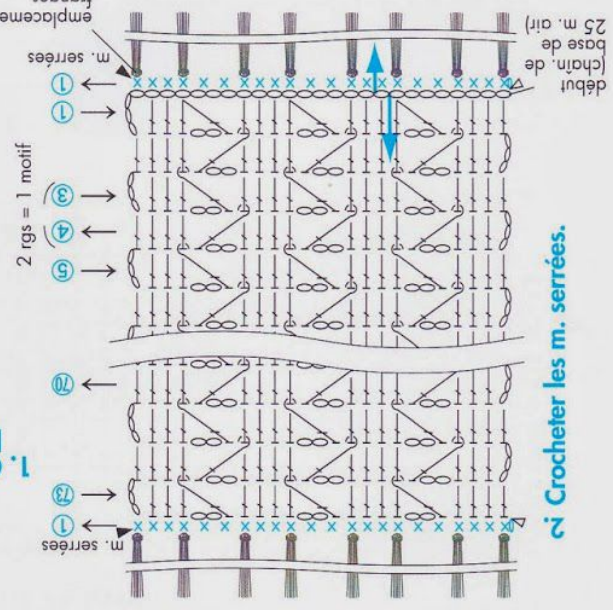


**2 Crocheter la bordure.**



33 échappe

**1. Crocheter l'écharpe.**



26 échappe

**3. Crocheter la capuche.**

