



16



17

Ensemble pour bébés

Mesures

Taille 74 = env 9 mois
Tour de poitrine du pullover 50 cm
Longueur totale du pullover 29 cm

Fournitures

Pullover: 100 g de laine de Schaffhouse **MON AMOUR**, col 19 blanc
1 paire d'aig à tric **PERLINDX** N° 3
1 paire et 1 jeu d'aig à tric **PERLINDX** N° 2½
6 boutons

Collant: 70 g de laine de Schaffhouse **MON AMOUR**, col 19 blanc
1 aig circulaire **IMRA** des N°s 2½ et 3

1 jeu d'aig à tric **PERLINDX** N° 3
env 40 cm élastique

Echantillon à respecter strictement!

(changer d'aig s'il y a lieu)
16 m au point de surface II et 15 m au point IV = 5 cm de large

Points employés

I: 1 m endr, 1 m env

II: Point de surface: 1^{er} r, envers: * 1 m endr tordue, 1 m env, rép toujours de * 2^e r, devant: trav comme les m se présentent, en tric de nouveau la m endr à l'endr tordue. 3^e et 4^e r: comme le 1^{er} et le 2^e r, mais alt. Reprendre toujours au 1^{er} r

III: Point de torsade: voir le schéma

IV: Point de jersey = tous les t à l'endr

Marche du travail

Pullover

Le devant, les manches et le dos sont exécutés d'un seul tenant. Monter au devant 79 m avec les aig N° 2½. Tric le bord 4 cm au point I, en mettant à l'endroit 1 m env au milieu. Cont avec les aig N° 3 à l'endroit comme suit: tric les premières 33 m (m lis incl) au point comme auparavant, sur les m suiv tric le 1^{er} r de la raie torsade III et tric les 33 dernières m de part et d'autre au point comme auparavant. Puis trav sur l'endroit sur les premières et les dernières 33 m de part et d'autre au point II et sur les 16 m médianes trav la raie torsade.

Attention, diviser le point II tel que le 1^{er} r commence en alt au bord et que la torsade commence comme elle a terminé. Les coutures de côté restent droites. A 18 cm du montage pour les manches monter des nouvelles m des deux côtés toujours à la fin du r 5 × 9 m et tric ces m au point II, puis monter 1 × 17 nouvelles m et les tric au point III (= 206 m), ayant soin que la raie torsade à la manche commence avec le même r comme l'on cont au devant. (Les deux raies de tor-

sade doivent correspondre au point.) A 24 cm du montage pour l'encolure rab les 14 m médianes et aux deux côtés encore 2, 2, 3 × 1 m de part et d'autre. Cont droit avec les deux parts séparément. A 29 cm du montage pour la fermeture d'épaule rab 14 m de part et d'autre à gauche et à droite de l'encolure. Trav le dos symétriquement, mais en cont les points comme auparavant. Pour la fermeture d'épaule derrière au part droit à la lis gauche et au part gauche à la lis droite monter 14 nouvelles m de part et d'autre, puis pour l'encolure derrière monter d'abord 1, puis 3 nouvelles m. Monter 20 nouvelles m entre les deux parts et cont sur toutes les 206 m. Après avoir terminé les manches rab les 45 m de part et d'autre correspondant au devant et cont droit avec les 82 m rest 14 cm. Dernier r = endroit. Trav le bord comme au devant, en trav le r (= envers) alt au point II et dim simultanément 3 m sur les 12 m médianes de la raie torsade. Attention, les m endr des deux côtés de la torsade doivent cont au bord. Rab les m 1 m endr – 1 m env.

Finition: Fermer les coutures. Pour le bord des manches relever 42 m avec le jeu d'aig N° 2½, tric 4 cm au point I, puis rab 1 m endr – 1 m env. Pour le bord de l'encolure relever à l'encolure devant 43 m avec les aig N° 2½. Tric au point I, en commençant après le nœud sur l'envers avec 1 m env. A 5 cm de la lis de relevage rab les m 1 m endr – 1 m env. A l'encolure derrière relever 37 m avec les aig N° 2½ et tric un même bord comme à l'encolure devant. Coudre la moitié du bord à l'intérieur. Crocheter 3 r de m ser de part et d'autre aux épaules en trav aux deux épaules au devant au 2^e r 3 boutonnieres réparties de part et d'autre.

Collant

Monter 132 m avec l'aig circulaire N° 2½, tric 5 cm au point I, puis cont avec l'aig circulaire N° 3 au point IV. A 19 cm du montage pour l'entre jambe augm 1 m tordue de part et d'autre au milieu devant et derrière. Rép ces augm à chaque 2^e t toujours en dehors de la m augm dernièrement, jusqu'à ce que l'entre jambe mesure 19 m de large. Prendre ces 19 m de part et d'autre sur 1 fil et tric chaque jambe séparément. Tric la jambe avec les 66 m de part et d'autre comme suit: 1,5 cm droit, puis au milieu de la jambe derrière dim 13 × dans chaque 5^e t des deux côtés d'une m médiane 1 m de part et d'autre. Avec les 40 m rest tric encore 6 t sans dim. Bande du talon: 19 m de large, 14 r de haut. Talonnet: tric sur les 5 m médianes, 1 dim rab, 1 m endr, tourner, lever 1 m à l'env, tric 6 m, tric ens 2 m à l'env, 1 m

env, tourner, lever 1 m à l'endr, tric 7 m, 1 dim, rab, tourner, lever 1 m à l'env, tric 7 m, tric ens 2 m à l'env, tourner, etc. jusqu'à l'épuisement des m. Relever des deux côtés des m lis de la bande du talon 8 m de part et d'autre et cont sur toutes les m, en dim pour le cou-du-pied dans chaque 2^e t 1 m de part et d'autre. Après 19 t sans dim commencer avec la dim finale par 4. Serrer les m rest.

Finition: Coudre ens les m de l'entre jambe au point de m. Coudre la moitié du bord à l'intérieur. Enfiler l'élastique.

Laine de Schaffhouse
MON AMOUR
(disponible en 18 coloris)

Ensemble pour bébés

Mesures

Taille 74 = env 9 mois
Tour de poitrine de la jaquette 54 cm
Longueur totale de la jaquette 31 cm
Longueur totale de la gigoteuse 69 cm (avec bretelles)

Fournitures

Jaquette avec capuchon: 250 g de laine de Schaffhouse **LUANA**, col 48 turquoise

1 paire et 1 jeu d'aig à tric **PERLINDO** N° 3½

1 paire d'aig à tric **PERLINDO** N° 4
1 fermeture à glissière riri 25 cm long, séparable au devant

Gigoteuse: 370 g de laine de Schaffhouse **LUANA**, col 48 turquoise

1 paire d'aig à tric **PERLINDO** N° 4
1 riri fermeture à glissière 58 cm long, fermé.

Echantillon à respecter strictement!

(changer d'aig s'il y a lieu)
11 m au point de surface II = 5 cm de large

Points employés

I: 1 m endr, 1 m env
II: Point de surface: 1^{er} r: * 1 m endr tordue, 1 m env, rép de * toujours 2^e r, endroit: tric comme les m se présentent, en trav de nouveau tordue les m endr. 3^e et 4^e r: comme le 1^{er} et 2^e r, mais alt. Rép toujours du r
III: Point de torsade: voir le schéma

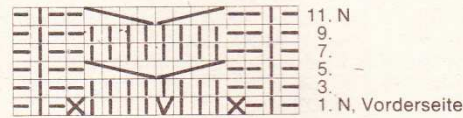
Marche du travail

Jaquette avec capuchon

Toute la jaquette, c.-à.-d. le devant droit et gauche, les manches et le dos sont exécutés d'un seul tenant.

Devant gauche: Monter 35 m avec les aig N° 3½. Tric le bord 6 cm au point I, en commençant le 1^{er} r = endroit avec nœud, 2 m env (= 2 m lis pour bord de la fermeture à glissière), 1 m endr, 1 m env, etc. Maintenant cont avec les aig N° 4 à l'endroit comme suit: trav les

rov dopo il nœud. Dopo 5 cm
chiud le m 1 dir - 1 rov. Raccoglie-



Strickmuster III
Effektstreifen = 16 M breit

Punto III
Dias di effetto

premières 9 m (m lis incl) au point comme auparavant, sur les m suiv trav le 1^{er} r de la torsade et trav les dernières 13 m au point comme auparavant. A l'envers trav sur les premières 13 et les 9 dernières m au point II et tric les 16 m du milieu au point de torsade. **Attention!** Diviser le point II afin que le 1^{er} r commence alt au bord et qu'il commence après la torsade comme il a été terminé. Cont droit avec cette division de points. A 19 cm du montage pour la manche monter à la lis droite à l'env toujours à la fin du r 4 x 7 nouvelles m et tric ces m au point II, puis monter 17 nouvelles m et les tric au point III (= 83 m), en ayant soin que la torsade à la manche commence avec le même r que l'on cont au devant. (Les 2 raies de torsade doivent être correspondantes au point.) A 26 cm du montage, à la lis gauche rab à l'envers toujours à la fin du r pour l'encolure comme suit: 5, 2, 2, 1, 1, 1 m. Cont droit jusqu'à 12 cm de l'encolure puis prendre les m sur 1 aig aux.

Devant droit: trav symétriquement.

Dos: Trav le dos symétriquement, mais cont les points comme auparavant. Pour l'encolure derrière, au devant droit, à la lis gauche et au devant gauche à la lis droite monter d'abord 1 et puis 3 nouvelles m. Monter 13 nouvelles m entre le devant droit et gauche et cont sur toutes les 163 m. Après avoir terminé les manches rab de nouveau les 45 m de part et d'autre correspondantes au devant et cont tout droit avec les 73 m rest 13 cm. Dernier r = endroit. Trav le bord comme au devant en alt le 1^{er} r = (envers) au point II et en dim simultanément 3 m réparties sur les 12 m médianes de la raie torsade. **Attention,** les m endr aux deux côtés de la torsade doivent cont au bord. Rab les m 1 m endr - 1 m env.

Capuchon: Monter 95 m avec les aig N° 3½. Tric 2,5 cm au point I pour le bord. Dernier r = endroit. Avec les aig N° 4 cont au point de surface II. A 14 cm du montage rab toujours au début du r et des deux côtés 5 x 6 m de part et d'autre, puis rab droit les 35 m rest.

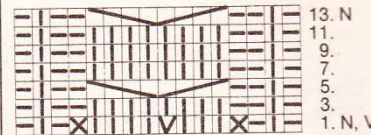
Finition: Fermer les coutures. Pour le bord des manches relever 34 m avec le jeu d'aig N° 3½, tric 4 cm au point I, puis rab les m 1 m endr - 1 m env. Aux bords de fermeture crocheter 2 r de m ser de part et d'autre en piquant 2 m plus bas. Glisser le bord bas du capuchon env 1 cm dans l'encolure et le coudre sur l'endroit aux points de matelas. Sur l'envers ourler le cm ressortant. Monter la fermeture à glissière invisiblement.

Point III

Rayure d'effet = 16 m de large

Trav tous les r à l'envers comme les m se présentent
Rép toujours le 7^e-12^e r

I = 1 m endr
- = 1 m env
V = augm 1 m endr tordue
X = augm 1 m env tordue
/ = prendre 2 m sur 1 aig aux en arrière, tric 2 m à l'endr, puis tric les 2 m de l'aig aux à l'endr aussi
\\ = prendre 2 m sur 1 aig aux en avant, tric 2 m à l'endr, puis tric les 2 m de l'aig aux à l'endr aussi



Strickmuster III
Effektstreifen = 16 M breit

Point III

Point de torsade = 16 m de large

Tric tous les r de l'env comme les m se présentent.

Rép toujours le 7^e-14^e r.

I = 1 m endr
- = 1 m env
V = augm 1 m endr tordue
X = augm 1 m env tordue
/ = mettre en arrière
2 m sur 1 aig aux, tric 2 m endr, trav après les 2 m de l'aig aux aussi à l'endr
\\ = mettre en avant 2 m sur 1 aig aux, tric 2 m endr, trav après les 2 m de l'aig aux aussi à l'endr

Gigoteuse d'

La gigoteuse est exécutée en un seul tenant. Monter 201 m avec les aig N° 4. Diviser le 1^{er} r = envers, comme suit: nœud, 11 m au point de surface II, en commençant à l'intérieur du nœud avec 1 m env, 16 m au point de torsade III, en commençant avec le 8^e r du schéma, 45 m au point de surface II, 16 m au point de torsade III, 45 m au point de surface II, 16 m au point de torsade III, 11 m au point de surface II et nœud. Avoir soin qu'au 1^{er} r du point de surface II 1 m endr soit avant et après la torsade. Trav droit. A 50 cm du montage, quand à l'endroit aux deux côtés des 16 m de torsade de part et d'autre se trouve 1 m env de part et d'autre, diviser à l'envers le point comme suit: nœud, 11 m au point I, en commençant le point après le nœud avec 1 m env, 16 m comme auparavant, trav sur les 45 m suiv au point I en dim simultanément 20 m réparties, 16 m comme auparavant, trav 23 m au point I, 16 m comme auparavant, trav sur les prochaines 45 m au point I et dim simultanément 20 m réparties, 16 m comme auparavant, 11 m au point I et nœud. **Attention**, avant et après les 16 m de torsade de part et d'autre doit être 1 m endr de part et d'autre. Cont maintenant dans cette division de points 9 cm, puis rab pour les encolures et les emmanchures sur l'endr comme suit: rab 10 m (toujours 1 m endr-1 m env), tric 20 m au point correspondant, rab 21 m, tric 20 m au point correspondant, rab 19 m, tric 20 m au point correspondant, rab 21 m, tric 20 m au point correspondant et rab les 10 m rest. Tric avec les 20 m pour les bretelles de part et d'autre 10 cm au point, puis rab les m.

Finition: Crocheter aux lis de fermeture 2 r de m ser. Fermer la couture d'en bas. Coudre ens les bretelles. Monter la fermeture à glissière.