

## Gilet "Eva"



**Composition:** 100% acrylique (50 g = 130 m)

**Aiguilles:** N 3

### QUALITES (Nombre de pelotes)

34/36	38/40	42/44	46/48	50/52
6	7	7	8	9

**Echantillon:** 28 m x 30 rgs en rayon de miel aig. N 3. = 10 x 10 cm.

### Points employés

#### Côtes perlées

**1 rg (endroit du travail):** \* 1 end, 1 env.\*

**2 rg :** comme les mailles se présentent

**3 rg :** \* 1 m. double à l'endroit (piquer l'aiguille droite dans la m. se trouvant immédiatement sous la m. de l'aiguille gauche elle se démaille sur 1 rg), 1 env \*

Répéter toujours 2 et 3 rgs

#### Torsade (voir diagramme)

2 rg et tous les rgs. paires : comme les mailles se présentent.

#### Rayon de miel

**1 rg (endroit du travail):** \* 2m. croisées vers la droite à l'endroit, 2 m. croisées vers la gauche à l'endroit\*, répéter de \* à \*.

**2 et 4 rg :** tout à l'envers.

**3 rg :** \* 2 m. croisées vers la gauche à l'endroit, 2m. croisées vers la droite à l'endroit\*, répéter de \* à \*.

Répéter toujours ces 4 rgs.



### Dos:

Monter 102-108-118-128-142 m. aig. N 3, tric. 4 rgs de côtes 1/1. Cont. en rayon de miel. A 31 cm de haut. total, former le raglan en rab. de ch. côté : 1x3 m., puis faire de ch. côté:

**1)** \* ts les 4 rgs 1x1 m., ts les 2 rgs 3x1 m.\*  
\*répéter de \*à\* 5 fs, ts les 2 rgs 1x1 m.

**2)** \* ts les 4 rgs 1x1 m., ts les 2 rgs 3x1 m.\*  
\*répéter de \*à\* 5 fs, ts les 2 rgs 4x1 m.

**3)** ts les 2 rgs 28x1 m., ts les 4 rgs 1x1 m.

**4)** ts les 2 rgs 32x1 m.

**5)** \* ts les 2 rgs 1x2 m. et 3x1 m.\* répéter de \*à\* 7 fs, ts les 4 rgs 3x1 m.

Rab. les **1)2)3)** 54 **4)5)** 58 m. restantes.

### Demi-devant droit:

Monter 64-68-72-78-84 m aig. N 3, tric. 4 rgs de côtes 1/1. Cont. comme suit: m.lis., 3 m. de côtes perlées (end, env, end), 16 m. de torsade, 4 m. de côtes perlées (end, env, end, env), continuer en rayon de miel jusqu'à la fin du rang, m.lis. A 31 cm de haut. total, former le raglan en rab. de ch. côté : 1x3 m., puis faire à gauche:

**1)** \* ts les 4 rgs 1x1 m., ts les 2 rgs 3x1 m.\*  
répéter de \* à \* 3 fs, ts les 4 rgs 1x1 m., ts les 2 rgs 2x1 m.

**2)** ts les 2 rgs 18x1 m., ts les 4 rgs 1x1 m.

**3)** ts les 2 rgs 21x1 m.

**4)** \* ts les 4 rgs 1x2 m., ts les 2 rgs 3x1 m.\*  
répéter de \* à \* 4 fs, ts les 2 rgs 3x2 m.

**5)** \* ts les 4 rgs 1x1 m., ts les 2 rgs 3x2 m.\*  
répéter de \* à \* 4 fs, ts les 2 rgs 4x1 m

A 38 cm de haut. total pour former l'encol. rab. les premiers **1)2)** 22 **3)4)5)** 24 m., puis rab. à droite ts les 2 rgs **1)2)3)** 6x4 m. **4)5)** 5x5 m.

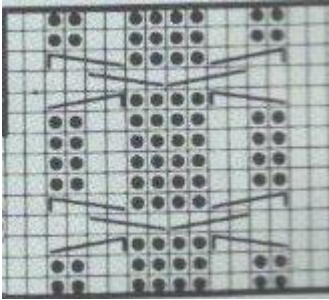
Tric. le demi-devant gauche en sens inverse.

### Manche droite

Monter 70-78-88-100-110 m. aig. N 3, tric. 4 rgs de côtes 1/1. Cont. en rayon de miel en rab. simultanément de ch. côté : 1x3 m. pour former le raglan, puis rab. à droite comme pour le demi-devant et à gauche comme pour le dos. Lorsque les dim. à droite sont complètes rab. ts les 2 rgs. 5x4 m.

## Col

Monter 31 m., tricoter en côtes perlées . Faire les boutonnières en 6<sup>ème</sup> rg. A 67-68-69-70-71 cm de haut. de col, rab. ttes les m.



## Assemblage

Monter les manches. Faire les coutures des côtés et des manches. Monter le col. Coudre 2 boutons.

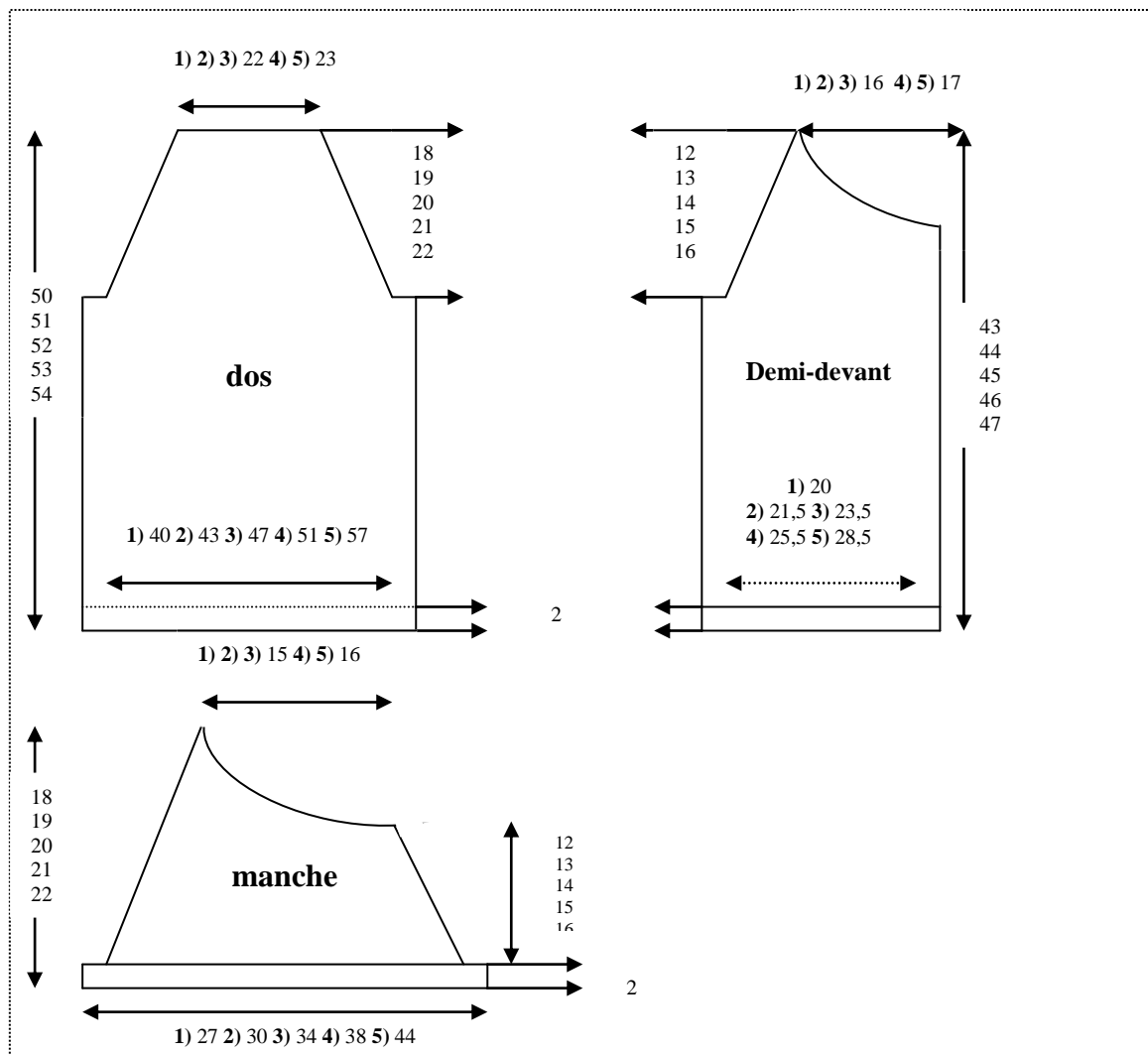
● endr. ■ env.

■ glis. 2 m. sur l'aig. aux. derrière le trav. , 2 endr., puis les 2 m. de l'aig. aux. a l'env.

■ glis. 2 m. sur l'aig. aux. devant le trav. , 2 env., puis les 2 m. de l'aig. aux. a l'endr.

■ glis. 2 m. sur l'aig. aux. derrière le trav. , 2 endr., puis les 2 m. de l'aig. aux. a l'endr.

■ glis. 2 m. sur l'aig. aux. devant le trav. , 2 endr., puis les 2 m. de l'aig. aux. a l'endr



<http://katy-tricot.blogspot.com>