



TAILLES: (9/12) 18 (24) mois

FOURNITURES: fil à tric. Anny Blatt, qual. Mérinos: (4) 4 (5) pel. col. Coquillage 118, 1 pel. col. Métal 345 et 1 pel. col. Noir 383. Aig. 3 et 3 1/2, 4 boutons.

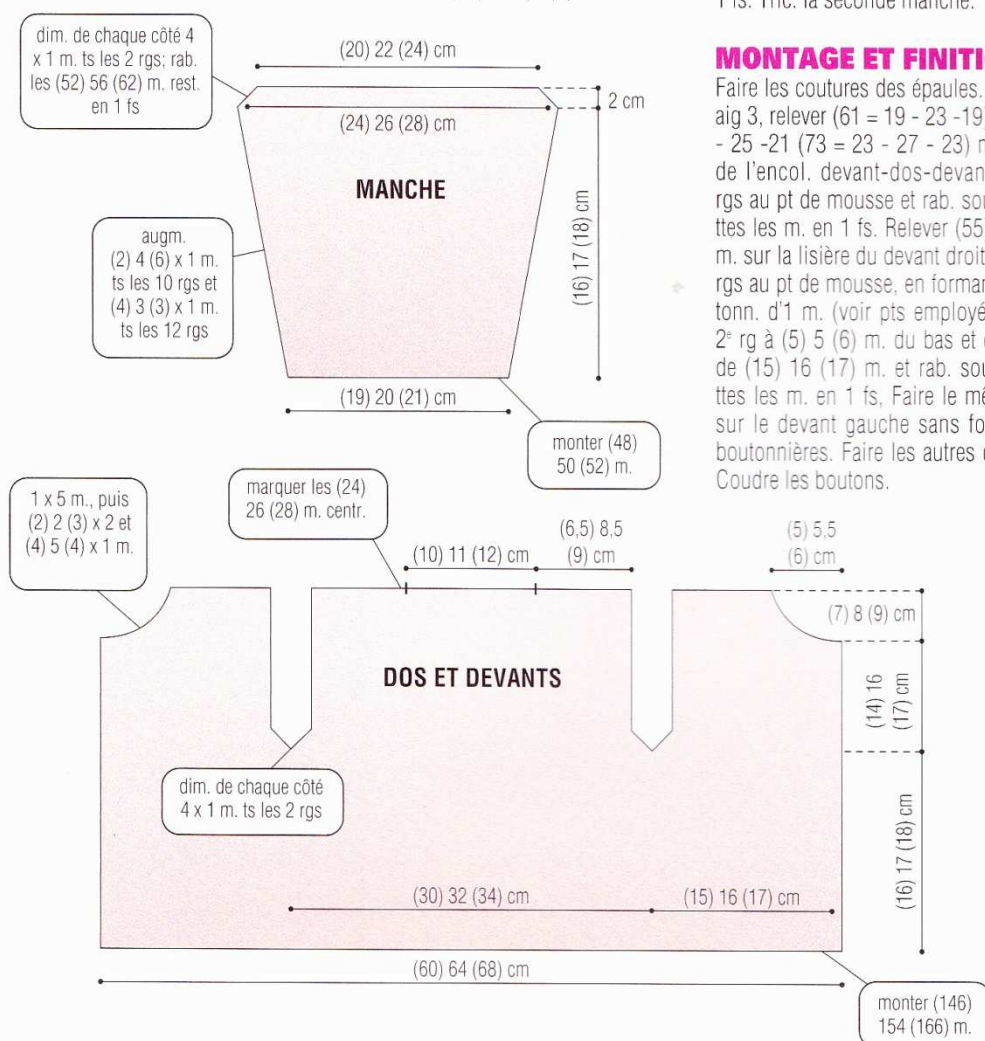
POINTS EMPLOYÉS: mousse; jersey end.; riz; jacquard (voir grilles); broderies (voir grille); boutonn. d'une m.: 1 jeté, 2 m. ens. (au rg suivant tric. les m. comme elles se présentent).

ÉCHANTILLON: 10 x 10 cm de pt de riz, aig. 3, tric. souplement = 24 m. et 42 rgs.

EXÉCUTION

CORPS: monter souplement (146) 154 (166) m. col. Coquillage, aig. 3 1/2 et tric. en mousse pendant 4 rgs, puis cont. au pt de riz aig. 3. À 3 cm de haut. tot. tric. 9 m. au pt de riz, les 22 m. de la grille 1, (84) 92 (104) m. au pt de riz, les 22 m. de la grille 2, 9 m. au pt de riz. À (16) 17 (18) cm de haut. tot., trav. sur les (37) 39 (42) premières m.

pour le devant droit et former **l'emmanch.** en dim. à gauche 4 x 1 m. ts les 2 rgs. Il reste (33) 35 (38) m. À (23) 25 (27) cm de haut. tot. former **l'encol.** en rab. à droite 1 x 5 m., puis (2) 2 (3) x 2 et (4) 5 (4) x 1 m. ts les 2 rgs. À (28) 30 (32) cm de haut. tot. rab. les (20) 21 (23) m. rest. pour **l'épaule.** Faire le même trav. en vis-à-vis pour le devant gauche. Reprendre les (72) 76 (82) m. centrales pour le dos et former les **emmanch.** en dim. de chaque côté 4 x 1 m. ts les 2 rgs. Il reste (64) 68 (74) m. À (28) 30 (32) cm. de haut. tot. rab. ttes les m. en 1 fs en marquant les (24) 26 (28) m. **centrales** pour l'encol. **MANCHE:** monter souplement (48) 50 (52) m. col. Coquillage, aig. 3 1/2 et tric. en mousse pendant 4 rgs et cont. au pt de riz, aig. 3 en augm. de chaque côté (2) 4 (6) x 1 m. ts les 10 rgs et (4) 3 (3) x 1 m. ts les 12 rgs. On obtient (60) 64 (70) m. À (19) 21 (22) cm de haut. tot. former **l'arrondi** en dim. de chaque côté 4 x 1 m. ts les 2 rgs. Rab. souplement les (52) 56 (62) m. rest. en 1 fs. Tric. la seconde manche.



MONTAGE ET FINITIONS

Faire les coutures des épaules. Avec les aig 3, relever (61 = 19 - 23 - 19) 67 = 21 - 25 - 21 (73 = 23 - 27 - 23) m. autour de l'encol. devant-dos-devant, tric. 3 rgs au pt de mousse et rab. souplement ttes les m. en 1 fs. Relever (55) 61 (65) m. sur la lisière du devant droit et tric. 3 rgs au pt de mousse, en formant 4 boutons. d'1 m. (voir pts employés) sur le 2^e rg à (5) 5 (6) m. du bas et espacées de (15) 16 (17) m. et rab. souplement ttes les m. en 1 fs. Faire le même trav. sur le devant gauche sans former les boutonnières. Faire les autres coutures. Coudre les boutons.

(suite)

TAILLES: (9/12) 18 (24) mois

FOURNITURES: fil à tric. Anny Blatt, qual. Mérinos: (3) 4 (5) pel. col. Coquillage 118, 1 pel. col. Métal 345 et 1 pel. col. Noir 383; qual. Huskye: 1 pel. col. Buvard 073. Aig. 3, 4 boutons pressions.

POINTS EMPLOYÉS: jersey end.; riz; mousse; jacquard (voir grilles); jours (voir grilles) broderies (voir grille).

ÉCHANTILLON: 10 x 10 cm de pt de riz, aig. 3, tric. souplement = 24 m. et 42 rgs.

EXÉCUTION

DOS: monter souplement (87) 95 (103) m., col. Coquillage, aig. 3 et tric. (41) 45 (49) m. au pt de riz, 5 m. au pt ajourés **A** et (41) 45 (49) m. au pt de riz. Tric. en dim. de chaque côté (10) 11 (12) x 1 m. ts les 8 rgs et (3) 2 (1) x 1 m. ts les 10 rgs. Simultanément à

(1,5) 3 (4) cm de haut. tot. à partir du pt de riz, dès la 11^e m. et après les 5 m. de pts ajourés, tric. les 22 m. et 24 rgs de la grille **1**. À (10,5) 13 (15) cm de haut. tot., tric. les 4 rgs du pt ajourés **B** de chaque côté des 5 m. centrales ajourés. À (15) 18,5 (21,5) cm de haut. tot., à partir de la 29^e m. avant les 5 m. centrales ajourées, tric. les 22 m. et 24 rgs de la grille **2**. À (22,5) 27,5 (31,5) cm de haut. tot., tric. les 4 rgs du pt ajouré **B**, de chaque côté des 5 m. centrales ajourées. À (25) 30 (34) cm. de haut. tot. (il reste (61) 69 (77) m.) former les **emmanch.** en rab. de chaque côté 3 x 3 m., puis (0) 1 (2) x 2 m. ts les 2 rgs. Il reste (43) 47 (51) m. À (30) 36 (41) cm de haut. tot., former l'**encol.** en rab. les (13) 15 (17) m. **centrales**, puis term. chaque partie séparément en dim. côté encol. 2 x 2 m. ts les 2 rgs, 3 x 1 m. ts les 4 rgs et 1 x 1 m. 6 rgs plus haut. À (36) 42 (47) cm de haut. tot. rab. les (7) 8 (9) m. rest. de l'**épaule** en 1 fs.

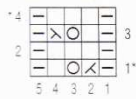
DEVANT: faire le même trav. que pour le dos. À (29) 35 (40) cm de haut. tot.,

former l'**encol.** en rab. les (11) 13 (15) m. **centrales**, puis term. chaque partie séparément en dim. côté encol. 3 x 2 m. ts les 2 rgs, 2 x 1 m. ts les 4 rgs et 1 x 1 m. 12 rgs plus haut. À (36) 42 (47) cm de haut. tot. rab. les (7) 8 (9) m. rest. de l'**épaule** en 1 fs.

MONTAGE ET FINITIONS

Relever (35) 39 (41) m. le long des emmanch. + (7) 8 (9) m. sur les épaules, tric. 3 rgs au pt mousse et rab. souplement ttes les m. en 1 fs. Faire le même trav. sur l'encol. dos en relevant (48) 50 (52) m. et (52) 54 (56) m. pour l'encol. devant. Passer 2 fils Huskye dans les jours 1 fs dessus, 1 fs dessous (voir photo). Faire les couture des côtés, coudre les boutons pressions. Faire les broderies.

POINT AJOURÉ A



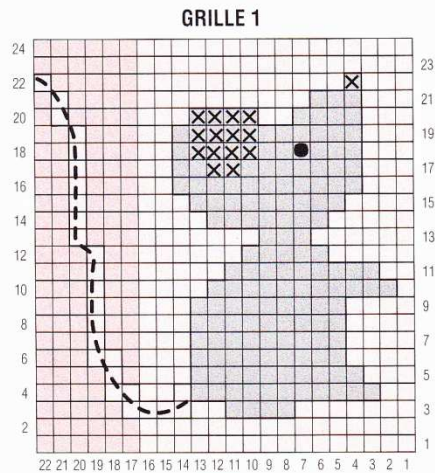
POINT AJOURÉ B



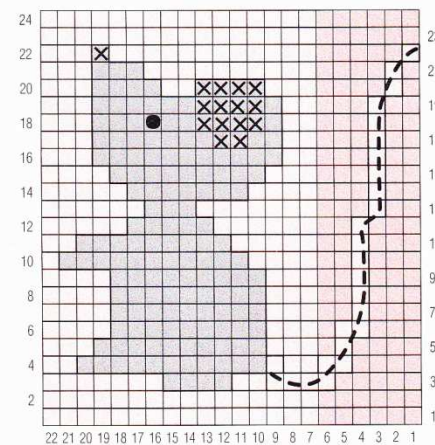
répéter de * à *

- = m. end. sur end. ou env. sur env.
- ▢ = m. end. sur env. ou env. sur end.
- ⊗ = 2 m. ens. à l'end.
- = 1 jeté
- ⊠ = 1 surjet simple

dos: rab. les (13) 15 (17) m. centr. puis dim. côté encol. 2 x 2 m. ts les 2 rgs, 3 x 1 m. ts les 4 rgs et 1 x 1 m. 6 rgs plus haut
dev.: rab. les (11) 13 (15) m. centr. puis dim. côté encol. 3 x 2 m. ts les 2 rgs, 2 x 1 m. ts les 4 rgs et



GRILLE 2



- = jersey end. col. Coquillage
- ▢ = jersey end. col. Métal
- = pt de riz col. Coquillage
- ⊗ = pt de croix col. Noir
- = pt de nœud col. Noir
- - - = pt de tige col. Noir

