



([Helleborus niger / Rose de Noël](#), ma fleur de Noël préférée)

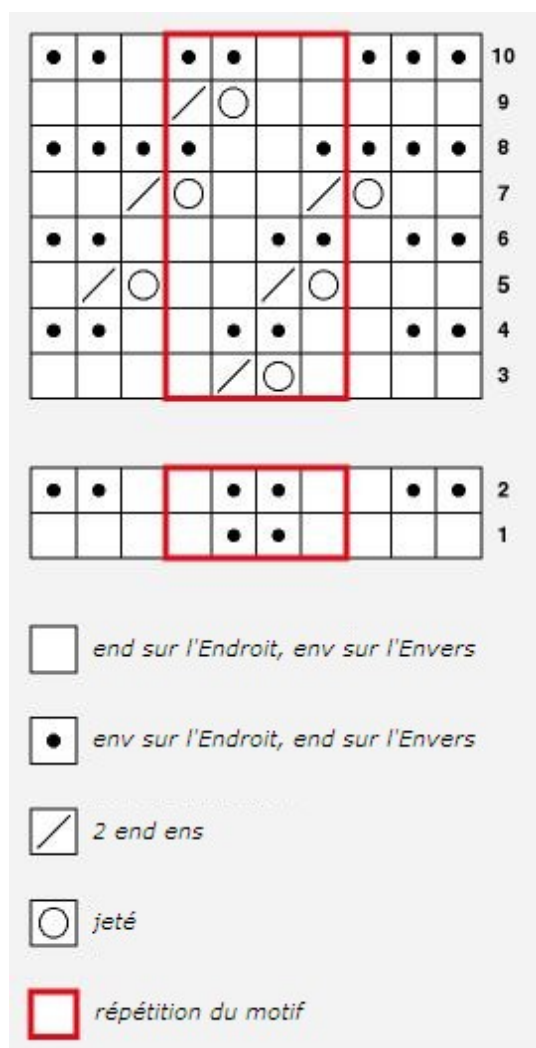
Mensurations finales : *quelle idiote, je n'ai pas mesuré l'écharpe avant de la donner. Il me semble qu'elle mesurait environ 30 cm de large et était suffisamment longue pour être enroulée deux fois autour du cou.*

Fil : *Kitten Mohair de SandnesGarn (30 % mohair, 20 % laine, 50 % courtelle – 50 g = 165 m), 2 pelotes*

Aiguilles : *5,5 mm*

Echantillon : *Je n'en ai pas la moindre idée. Mais bon, c'est une écharpe donc ça n'a pas vraiment d'importance, non ? (Je sais, je ne suis pas très douée pour rédiger ce modèle).*

*Montez 50 m (pour ce modèle, il vous faut un nombre de maille multiple de 4 + 2, donc si vous voulez une écharpe plus large/fine, ajoutez/supprimez simplement 4 mailles).
Tricotez les rgs 1 et 2, puis répétez les rgs 3 à 10 jusqu'à tomber raide mort. C'est un tricot assez ennuyeux, vous êtes maintenant prévenus.
Tricotez les rgs 1 et 2 une fois de plus, puis rabattez toutes les mailles.
Rentrez les fil.
Bloquez délicatement, si vous en avez envie (moi pas).*



J'espère que je ne me suis pas emmêlée les pincesaux. J'ai pris une photo de l'échantillon, on y voit un peu mieux le point utilisé :



Cette traduction du modèle *Helleborus* a été rendue possible grâce à l'aimable autorisation de son auteur, Terhi Montonen.

Visitez <http://mustaavillaa.blogspot.com/> pour voir d'autres modèles de Terhi.

DROITS D'AUTEUR - Ce modèle ne peut faire l'objet que d'un usage personnel et non commercial. Il est interdit de proposer à la vente ou à des fins commerciales un article réalisé à partir de ce modèle sans l'accord préalable de l'auteur.