



Modelo 14
Robe 3 ans à 4 ans
Culotte 3 mois à 1 an

**Sage comme
une image**

Modèle 30 de la page 37

Robe et culotte ★★

Fournitures : laine KATIA qualité Mississippi 3, robe : 3/4 (4/5/6) pelotes col. blanc, 1 pelote de ch. col. rose, rose pâle et vert ; culotte : 2 pelotes col. blanc, 1 pelote de ch. col. rose, rose pâle et vert, aig. à tric. N° 3, crochet N° 2, 5 boutons col. blanc, fil élastique.

Jersey endroit : rg end. m. end., rg env. m. env.

Point mousse : tjs. m. end.

Motifs jacquards : tric. en jers. end. en suiv. le motif à compter correspondant.

ROBE

Statures : 62/68 (80/86/92) = 3/6 (12/18/24) mois

Motif filet : croch. suiv. la grille correspondante.

Echantillon : sur aig. N° 3 en jers. end. 26 m. et 36 rgs = un carré de 10 cm de côté, en motif jacquard 26 m. et 33 rgs = un carré de 10 cm de côté, en motif filet 26 m. en l'air et 10 rgs = un carré de 10 cm de côté.

Dos : monter 122/130 (138/146/154) m. en col. blanc et tric. 2 rgs en pt mousse.

Continuer en jers. end. A 15/21 (27/33/39) cm de haut. tot. pour l'ouverture rab. les 4 m. centr. et continuer ch. côté séparément. A 26/30 (34/38/42) cm de haut. tot. répartir sur le même rg 25/26 (25/26/25) dim. On a 34/37 (42/45/50) m. A 27/31 (35/39/43) cm de haut. tot. tric. 4 rgs en pt mousse, puis continuer en motif jacquard en commençant et terminant le motif à compter A par la lettre A/B (C/D/E).

Rab. du côté de l'emman. ts les 2 rgs : 5 x 1 m./6 x 1 m. (8 x 1 m./9 x 1 m./12 x 1 m.). A 30/35 (40/44/50) cm de haut. tot. rab. pour l'emman. ts les 2 rgs : 1 x 4 m., 2 x 2 m. et 3 x 1 m. On a 18/20 (23/25/27) m. A 39/45 (51/57/63) cm de haut. tot. pour l'encol. rab. du côté de l'ouverture : 1 x 8 m./1 x 9 m. (1 x 11 m./1 x 12 m./1 x 13 m.). Après 2 rgs rab. du même côté 1 x 3 m. A 40/46 (52/58/64) cm de haut. tot. pour 1 épaule rab. les 7/8 (9/10/11) m. restantes en une fois. Terminer l'autre côté en vis-à-vis.

Devant : monter 122/130 (138/146/154) m. en col. blanc et tric. 2 rgs en pt mousse. Continuer en jers. end. A 26/30 (34/38/42) cm de haut. tot. répartir sur le même rg : 50/52 (50/52/50) dim. On a 72/78 (88/94/104) m. A 27/31 (35/39/43) cm de haut. tot. tric. 4 rgs en pt mousse et continuer en motif jacquard en suiv. le motif à compter A en commençant et terminant le motif à compter A par la m. représentée par la lettre F/G (H/I/J). Rab. de ch. côté ts les 2 rgs : 5 x 1 m./6 x 1 m. (8 x 1 m./9 x 1 m./12 x 1 m.). On a 62/65 (72/76/80)

m. A 30/35 (40/44/50) cm de haut. tot. rab. de ch. côté pour l'emman. ts les 2 rgs : 1 x 4 m., 2 x 2 m. et 3 x 1 m. On a 40/44 (50/54/58) m. A 36/42 (48/54/60) cm de haut. tot. pour l'encol. rab. les 10/12 (16/18/20) m. centr. Continuer en tric. ch. côté séparément en rab. du côté de l'encol. ts les 2 rgs : 1 x 3 m., 1 x 2 m. et 3 x 1 m. A 40/46 (52/58/64) cm de haut. tot. pour 1 épaule rab. les 7/8 (9/10/11) m. restantes en une fois. Terminer l'autre côté en vis-à-vis.

Manchas : faire une chaînette de 47/53 (57/63/67) m. en l'air en col. blanc. Croch. en motif filet suiv. la grille. A 5 cm de haut. tot. pour l'emman. à ch. rg de pas croch. de ch. côté : 1 x 3 carrés, puis 5 x 1 carré/6 x 1 carré (7 x 1 carré/8 x 1 carré/9 x 1 carré). A 11,5/12 (12,5/13/13,5) cm de haut. tot. rab. les 7/8 (8/9/9) carrés restants en une fois.

Assemblage : bordure devant : faire une chaînette de 53 m. en l'air en col. blanc. Croch. en motif filet. A 27/31 (35/39/43) cm de haut. tot. Arrêter l'ouvrage. Coudre les épaules. Relever en col. blanc le long de l'encol. 67/73 (79/85/91) m. Tric. 2 rgs en pt mousse et rab. Avec le col. blanc pour la bordure droite relever 84 m. du côté gauche de l'ouverture. Tric. 6 rgs en pt mousse et rab. Tric. de la même façon sur la côté droit en répartissant 5 boutonnières d'1 m. au milieu de la bordure, la 1ère sur la 4e m. à partir de l'encol., les suiv. ttes les 15 m. Coudre les côtés et les manches. Coudre la bordure en motif filet au milieu du devant juste en dessous des rgs en pt mousse avant le motif jacquard. Coudre les boutons.

CULOTTE

Statures : 62 (68/80) = 3 (6/12) mois

Côtes 2/2 : alt. 2 m. end., 2 m. env.

Surjet simple : glisser 1 m. à l'end., tric. la m. suiv. à l'end., passer la m. glissée sur la m. tric.

Diminution simple : tric. 2 m. ens. à l'end.

Surjet double : glisser 1 m. à l'end., tric. 2 m. ens. à l'end., passer la m. glissée sur les 2 m. tric.

Diminution double : tric. 8 m. ens. à l'end.

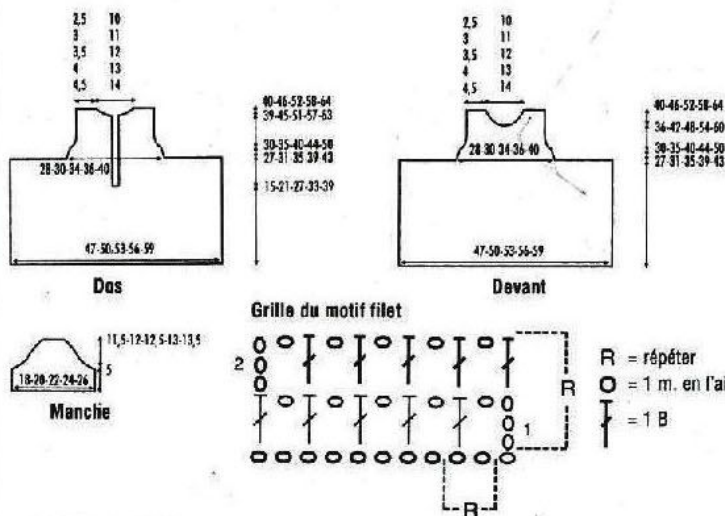
Echantillon : sur aig. N° 3 en motif jacquard 26 m. et 33 rgs = un carré de 10 cm de côté. **Dos :** se commence par une jambe. Monter 31 (34/36) m. en col. blanc. Tric. 4 rgs en pt mousse et continuer en motif jacquard en commençant le motif à compter B par la m. représentée par la lettre A (B/C). En même tps après les 4 rgs en pt mousse augm. de ch. côté : alt. ts les 2 et 4 rgs 5 x 1 m. (alt. ts les 4 et 6 rgs 5 x 1 m./alt. ts les 6 et 8 rgs 5 x 1 m.). On a 41 (44/46) m. A 7 (10/13) cm de haut. tot. laisser les m. en attente. Tric. la seconde jambe identique. Assembler les 2

jambes et continuer en tric. en motif jacquard en suiv. le motif à compter B. On a 82 (88/92) m. En arrivant aux 8 m. centr. faire les surjets pour l'entrejambe : sur le rg end. 1 surjet double, 2 m. end. et 1 dim. double. Sur le rg end. suiv. en arrivant aux 6 m. centr. tric. : 1 surjet simple, 2 m. end. et 1 dim. simple. Recommencer ce dernier surjet 2 fois de plus et continuer droit sur les 72 (78/82) m. jus-

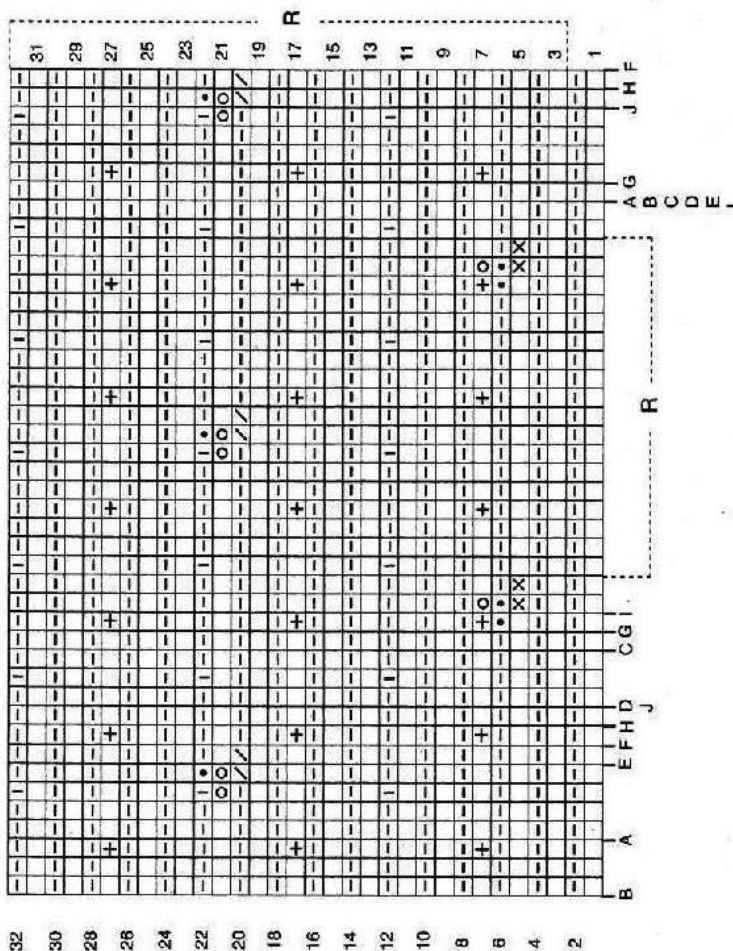
qu'à 23 (28/33) cm de haut. tot. Tric. en col. blanc 2 cm en côtes 2/2 en répartissant 10 dim. au 1er rg. A 25 (30/35) cm de haut. tot. rab. ttes les m. en une fois.

Devant : tric. comme le dos.

Assemblage : coudre les côtés et l'entrejambe. Enfiler un fil élastique dans une aig. à coudre et le passer sur l'env. entre les m. en faisant 3 tours au bord des côtes de la taille.



Motif à compter A



- R = répéter
- = 1 m. en jers. end. en col. blanc
- ◻ = 1 m. en jers. env. en col. blanc
- X = 1 m. en jers. end. en col. vert
- / = 1 m. en jers. env. en col. vert
- ◡ = 1 m. en jers. env. en col. rose
- ⊕ = 1 m. en jers. end. en col. rose
- = 1 m. en jers. env. en col. rose pâle
- = 1 m. en jers. end. en col. rose pâle