

TUTO du TOP manche chauve-souris

Par Del' imagination



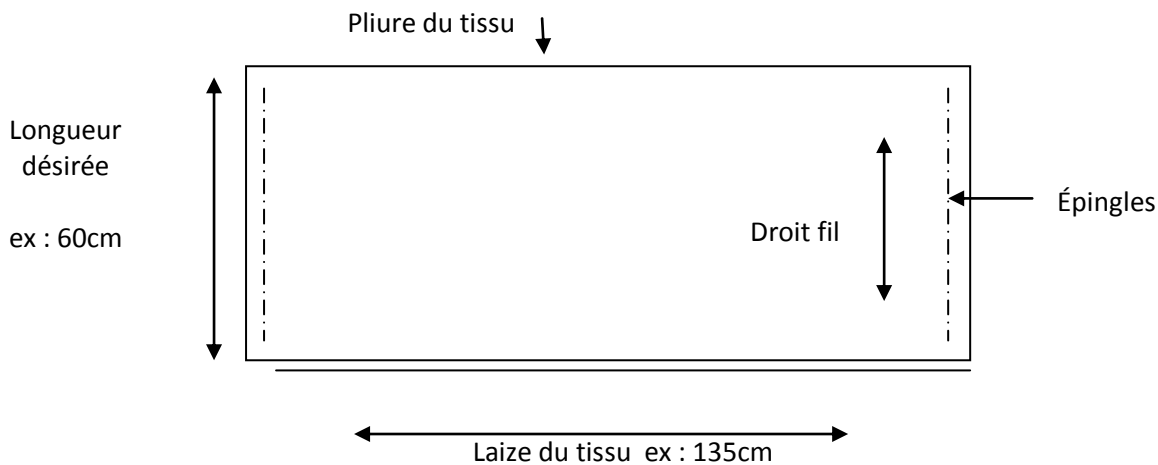
Fouritures :

- mini 1.2m de tissu (x laize)
- épingles
- craie ou feutre spécial tissu pour tracer les courbes
- machine à coudre

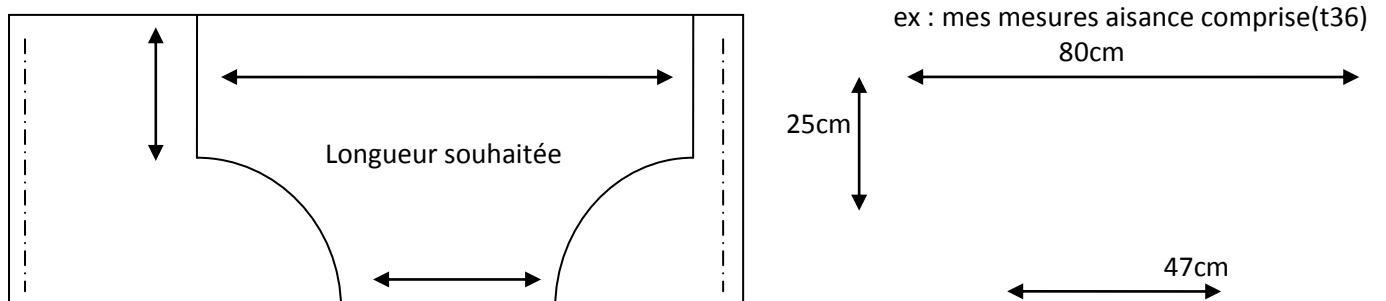
Avant tout :

- mesurer la longueur souhaitée (si top avec ou sans bande)
- mesurer Tour de Taille, diviser par 2 pour trouver une largeur qui vous convient + aisance selon si vous voulez qu'il soit ample ou pas trop
- mesurer la longueur souhaitée pour les manches pour tracée la mesure sur le tissu

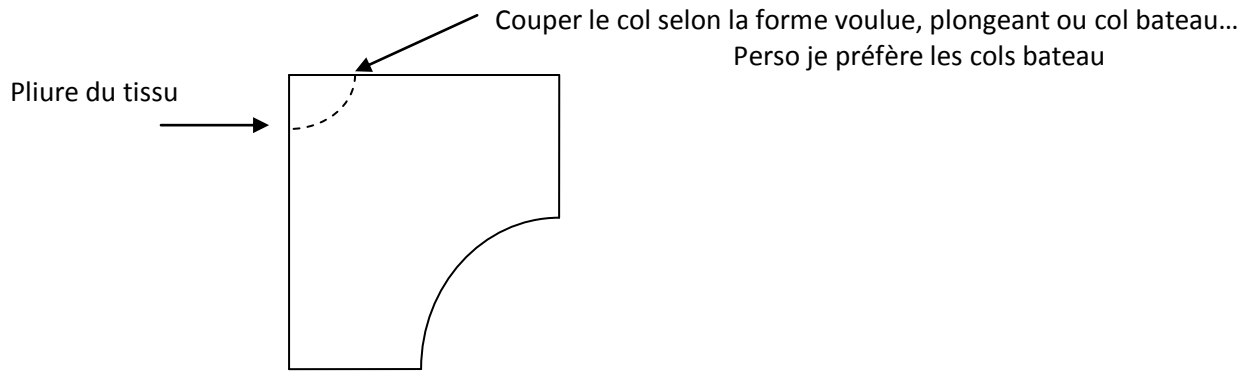
1- Plier le tissu (à l'envers) en 2 dans le sens du droit fil et épingler les côtés du tissu



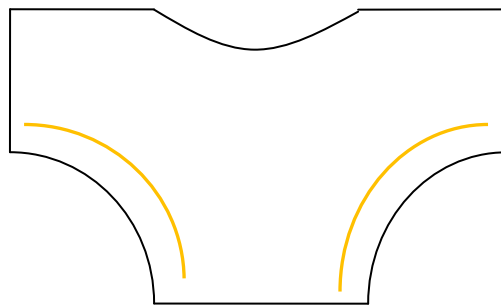
2- Tracer à la craie ou au feutre spécial tissu les courbes, et couper le tissu (possibilité de couper dans la pliure pour avoir 2 morceaux, qu'il faudra coudre en même temps que les cotés)



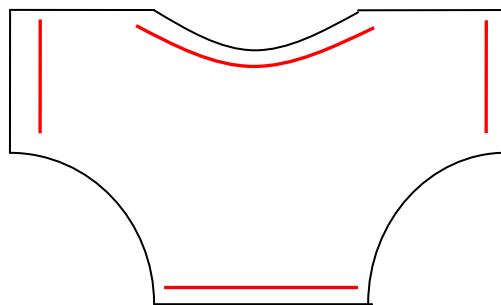
3 - plier le tissu découpé en 2 pour couper le col



4- coudre les côtés comme sur le schéma ——— (toujours le tissu endroit contre endroit)

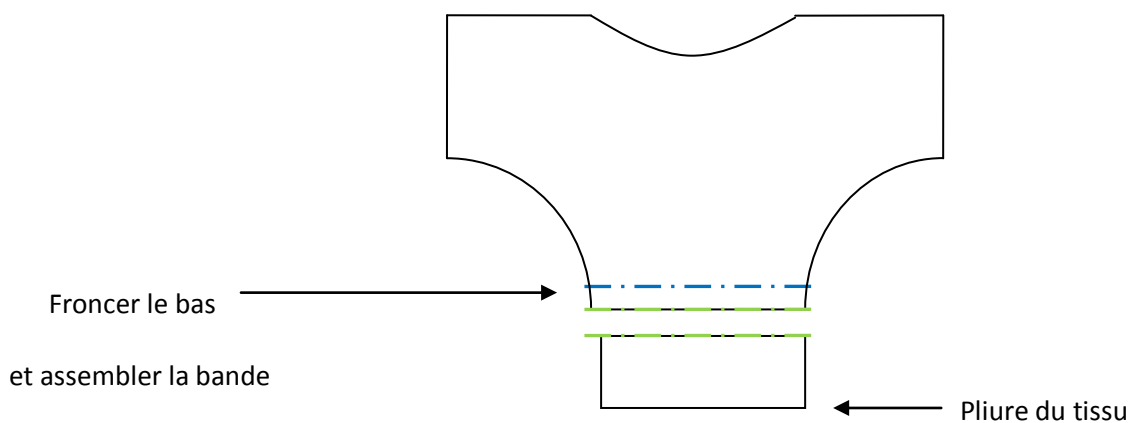



5- coudre les finitions avec du biais ou bien coudre les bords (perso j'ai mis du biais noir pour le col)



6- couper une bande de tissu selon vos mesures (ex : pour moi 90x22cm)

La plier en 2 et coudre les 2 extrémités



Après c'est selon vos goûts et vos envies... !!!

Del' imagination