

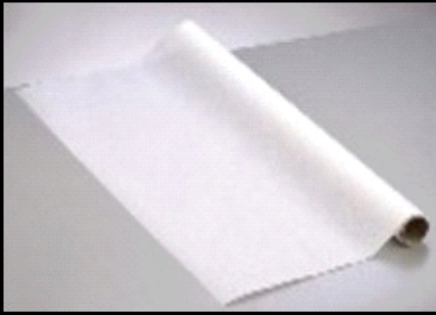


TUTORIEL DE COUTURE

- Housse de coussin -

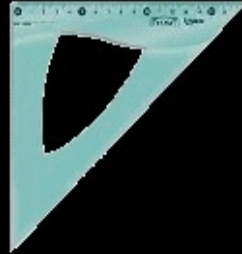


Ce qu'il vous faut :



Du papier de patronnage :

Une équerre



Une règle

Du fil assorti au tissu uni



Un crayon de bois



Un tissu imprimé 27cm x 40cm
et un tissu uni 42cm x 40cm



Épingles à têtes plates



Une paire de
ciseaux

*Dans ce tutoriel est utilisée
une machine à coudre mais
vous pouvez également le
faire à la main.*

Étape 1 : Fabriquez le patron

Dos du coussin

27cm x 40cm

Dos du coussin

27cm x 40cm

Face avant du coussin

40cm x 27cm

15cm x 40cm

Sur votre papier pour patronnage, tracez (du côté texture papier) les pièces qui serviront plusieurs fois pour les différentes parties du coussin.

27cm x 40cm

15cm x 40 cm

Les marges de coutures sont comprises dans les mesures.



Étape 2: Découpez les pièces de tissus



Repassez vos différents tissus avant de commencer quoi que ce soit.

Épinglez votre patron sur votre tissu avec des épingles à têtes plates, le long des bords du patron.



Étape 2 (Bis) : Découpez les pièces de tissus

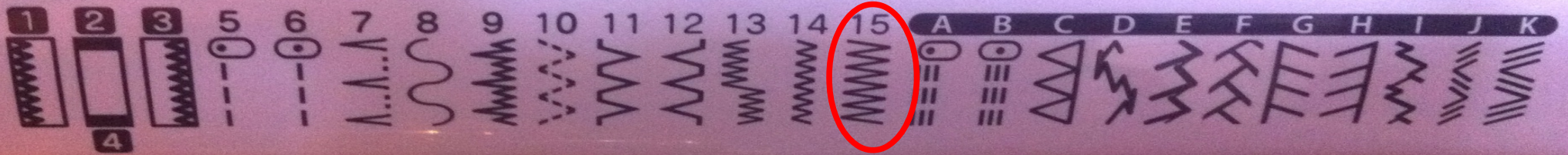


- Coupez directement autour du patron en l'ayant sur la droite de votre main (si vous êtes droitier!), ce qui facilite une découpe plus précise le long du patron (enfin c'est mon avis!).

- Il est possible aussi de tracer à la craie tailleur autour du patron, enlever le patron puis découper. Mais je trouve que ce n'est qu'une perte de temps et pas très pratique sur certains tissus.



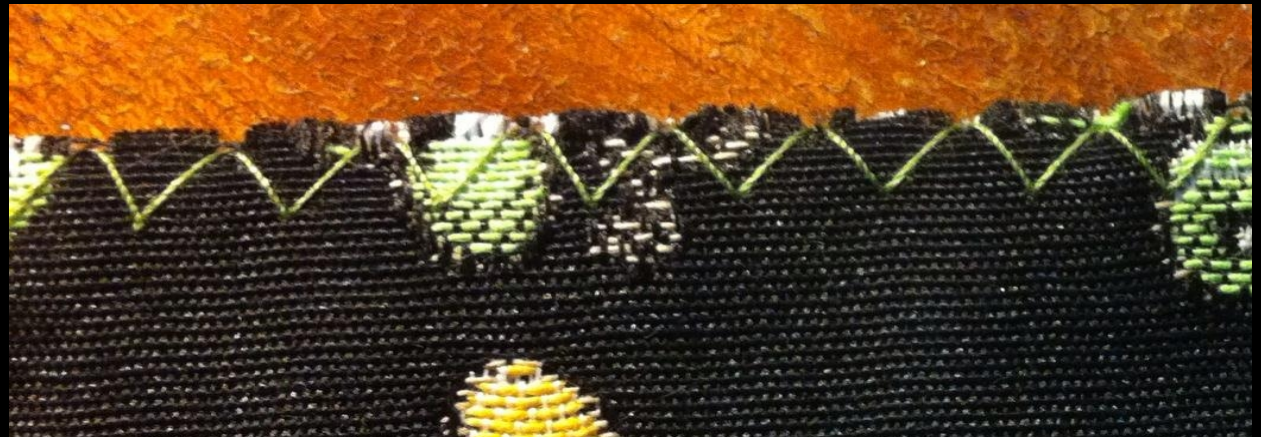
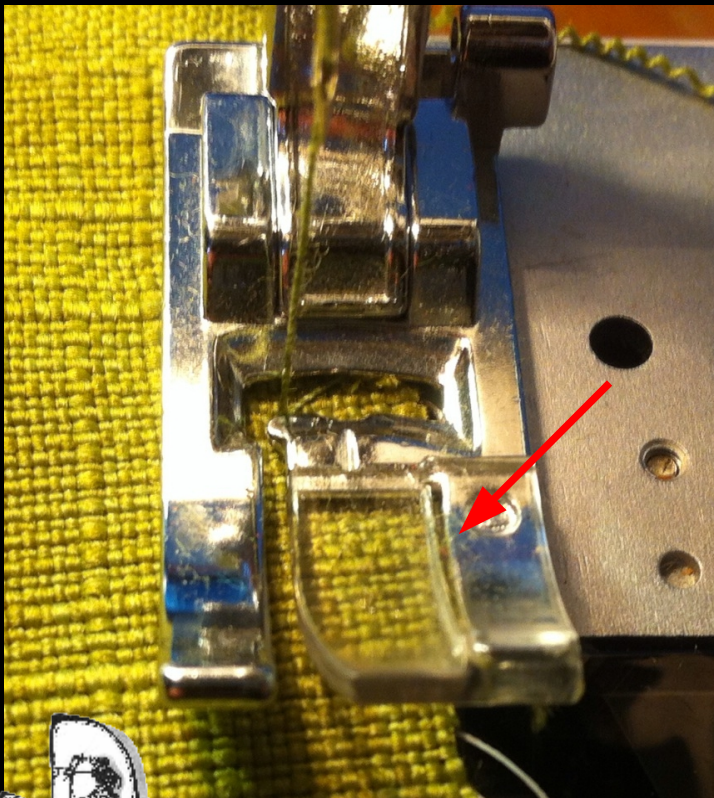
Étape 3 : Surfillez



N'oubliez pas cette étape !

Comme il n'y aura pas de doublure pour la housse, il est important de surfiler votre tissu.

Utilisez le point zig zag le plus grand et servez-vous d'un repère sur le pied de biche pour coudre droit et pas trop près du bord (Cf photo ci-contre).



Étape 4.0 : Assemblez

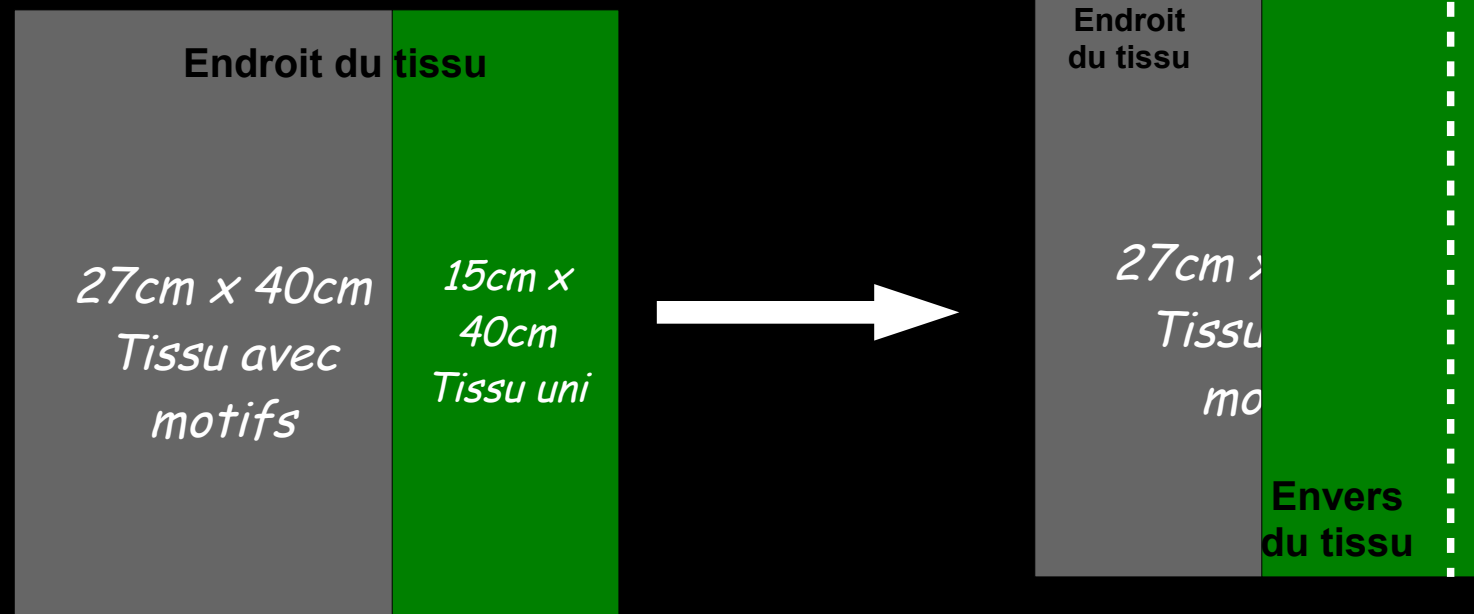
- Face avant de la housse -

Prenez la pièce de tissu uni qui mesure 15cm x 40cm ainsi que celle à motifs de 27cm x 40cm.

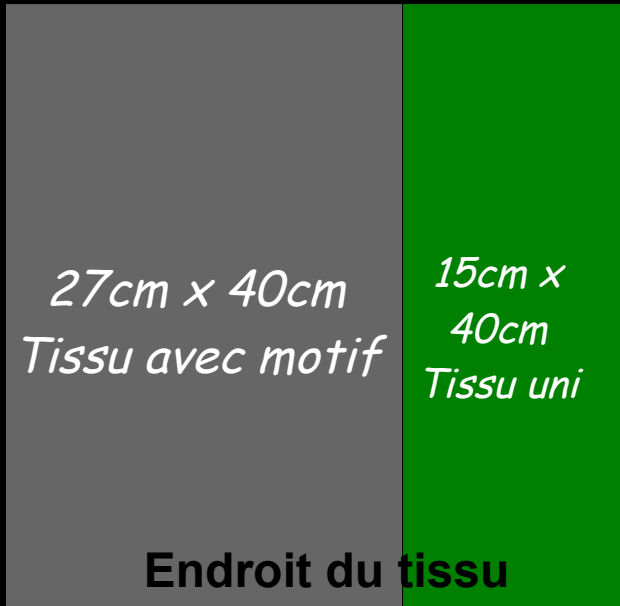
Positionnez vos tissus endroit contre endroit.

Épinglez ensuite vos 2 tissus ensemble, avec les épingles à têtes plates, pour bien les maintenir au moment du passage à la machine à coudre.

Vous pouvez maintenant coudre vos 2 pièces ensemble, en vous guidant du bord droit du pied de biche de votre machine à coudre.



Étape 4.1 : Assemblez



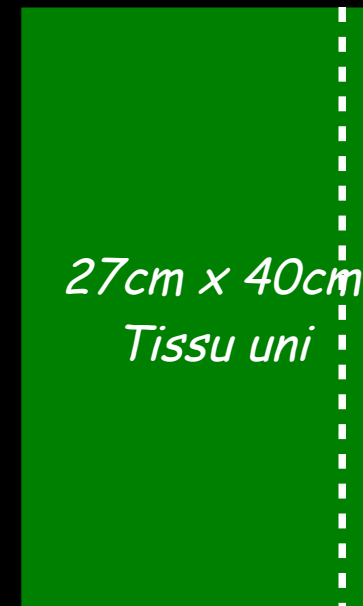
- Face avant de la housse (bis) -

Après avoir cousu les 2 parties avant du coussin, dépliez les 2 pièces pour les repasser bien à plat au niveau de la couture.

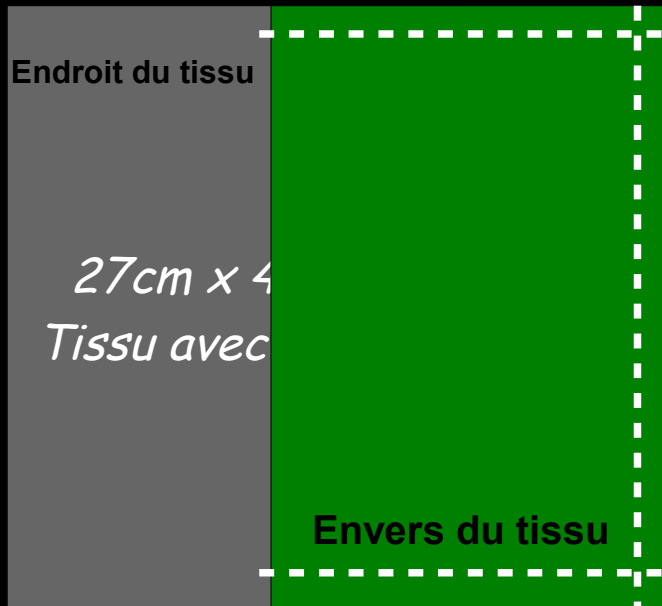
- Dos du coussin -

Prenez les 2 pièces qui mesurent 27cm x 40cm, faites leur un ourlet double (pliez 2 fois le tissu sur lui-même) de 1cm sur un des long cotés.

Cousez les ourlets en vous aidant du bord droit du pied de biche.



Étape 4.2 : Assemblez



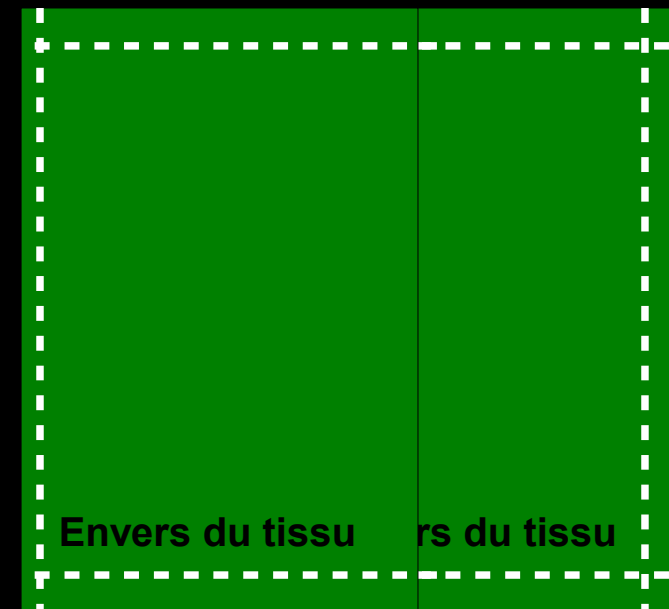
- Dos du coussin (bis) -

Reprenez votre face avant du coussin que vous avez faite pendant l'étape 4, ainsi qu'une des parties du dos faite en étape 4.1 .

Il faut que vous positionniez les tissus endroit contre endroit et cousez les comme sur le dessin ci-contre, en vous aidant du bord droit de votre pied de biche. L'ourlet que vous aurez fait à l'étape précédente ce retrouvera au milieu du coussin, la partie plié 2 fois sera sur l'envers du tissu.



Idem pour la seconde partie du dos qui vient chevaucher la 1ère partie déjà cousu.



Étape 5 : Fini!!!!!!!

Vous pouvez maintenant retourner la housse de coussin sur l'endroit en passant par l'ouverture du milieu.

Et voilà votre housse de coussin est finie !!!!!!!

*Après, libre à vous de changer le côté uni avec le côté imprimé.
Comme je dis toujours : « La seule limite c'est votre imagination » !!!!*

