

## DIMENSIONS :

hauteur 40 cm

## FIL :

100 g 100 % coton couleur blanc cassé (pelote 100 g 250 m), 30 g couleur bleu foncé, 100 g couleur marron 100 % laine (pelote 100 g 250 m), 30 g 100 % laine couleur bleu ciel (pelote 100 g 200 m)

## CROCHET :

3 mm

## SUPLÉMENT :

2 boutons pour les yeux et 2 boutons clairs pour l'empiècement de la robe, morceau de tissu en lin 14 x 60 cm, matière de bourre

## NIVEAU DE DIFFICULTÉ :



## DURÉE DE RÉALISATION :

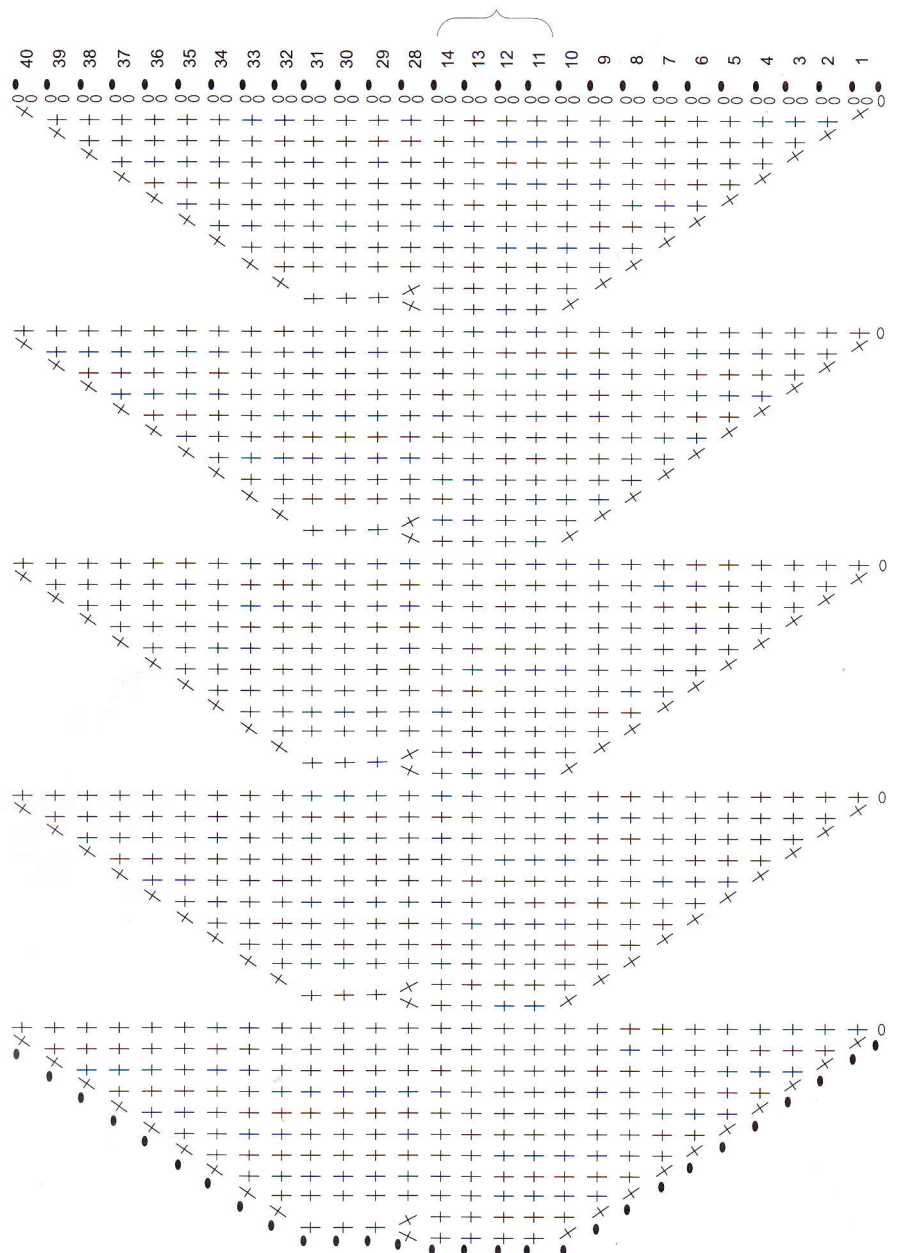
13 heures

# POUPÉE

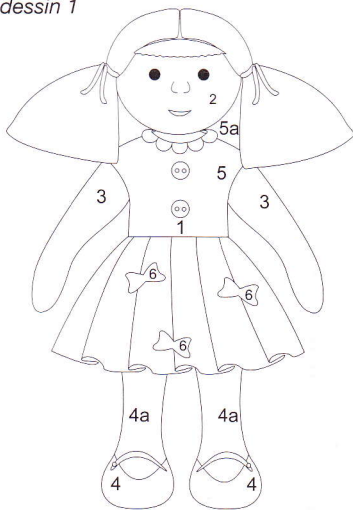
Crocheter en rond, avec le fil de coton blanc cassé, les éléments suivants de la poupée : le corps selon le schéma 1, la tête selon le schéma 2, les mains selon le schéma 3 (deux éléments). Crocheter les jambes (deux éléments) en rond, suivant le schéma 4 avec le fil de coton bleu, puis avec du fil blanc cassé suivant le schéma 4a. Crocheter avec la laine bleu ciel l'empiècement sur la robe, suivant le schéma 5. Border l'encolure en crochétant à partir de celle-ci une collerette évasée et rabattue sur l'empiècement, suivant le schéma 5a. Suivant le schéma 6, crocheter trois nœuds papillons. Crocheter, avec du fil de coton bleu, les brides qui viennent se placer en 2<sup>d</sup> sur la chaussure : monter une chaînette de départ de 11 mailles coulées, puis faire un rang de mailles en l'air. Viennent ensuite les deux éléments de nœud dans les cheveux : monter une chaînette de 50 mailles coulées puis faire un rang de mailles en l'air. Assemblage : coudre les bras, les jambes et la tête avec le corps, confectionner des cheveux avec du fil marron et fixer les 4 rubans sur les couettes. Plisser le bord haut de la jupe en lin (10 plis) et surpiquer le plissé. Raccorder la jupe de lin avec l'empiècement au crochet du haut de la robe. Coudre les nœuds papillons, les boutons (se reporter au dessin 1). Coudre les brides sur les ballerines. Coudre des boutons pour les yeux et broder une bouche, comme indiqué sur le dessin 1.

schéma 1

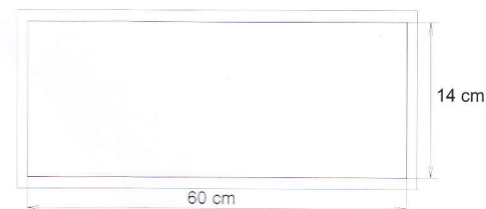
17 rangs



dessin 1



dessin 2





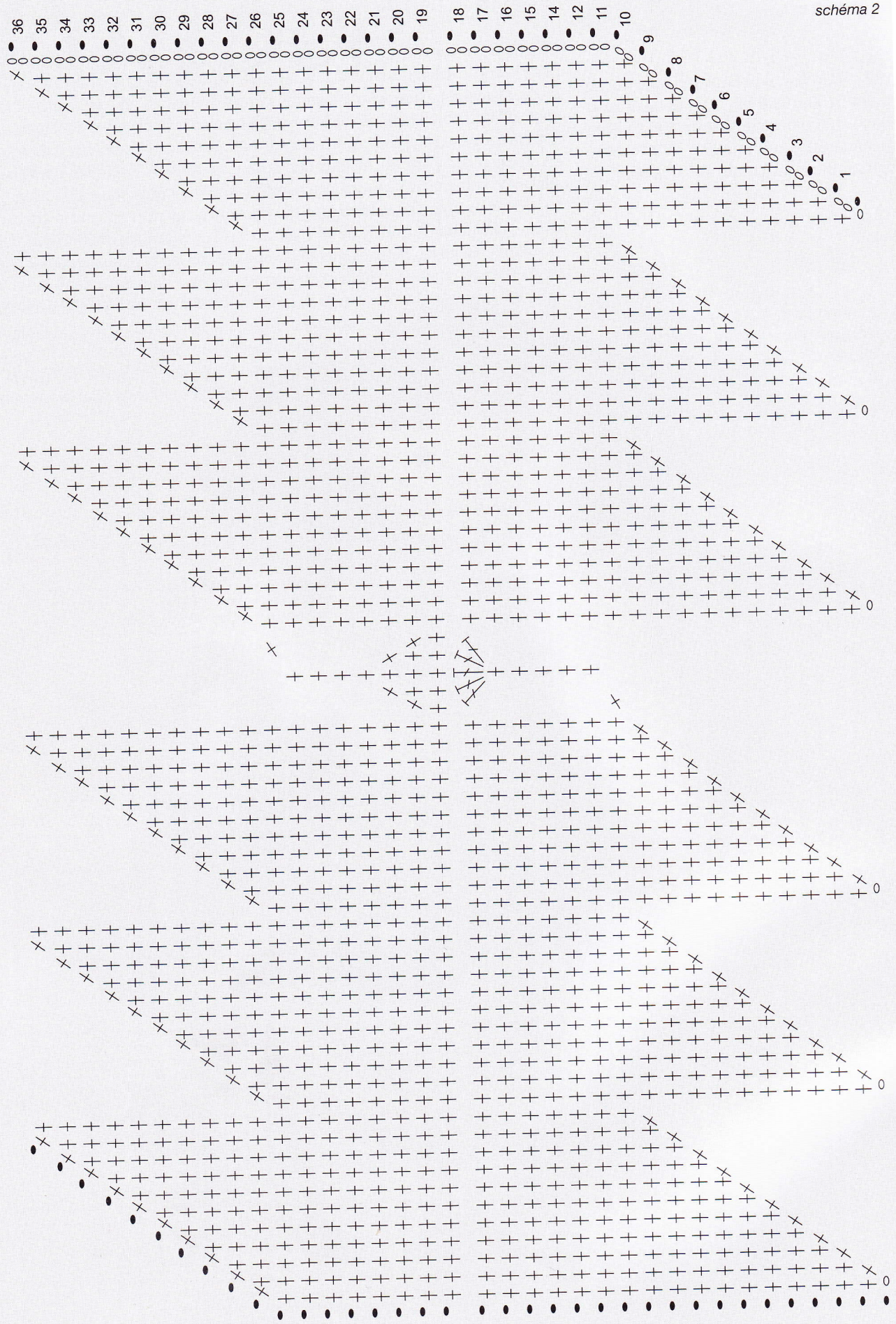




schéma 3

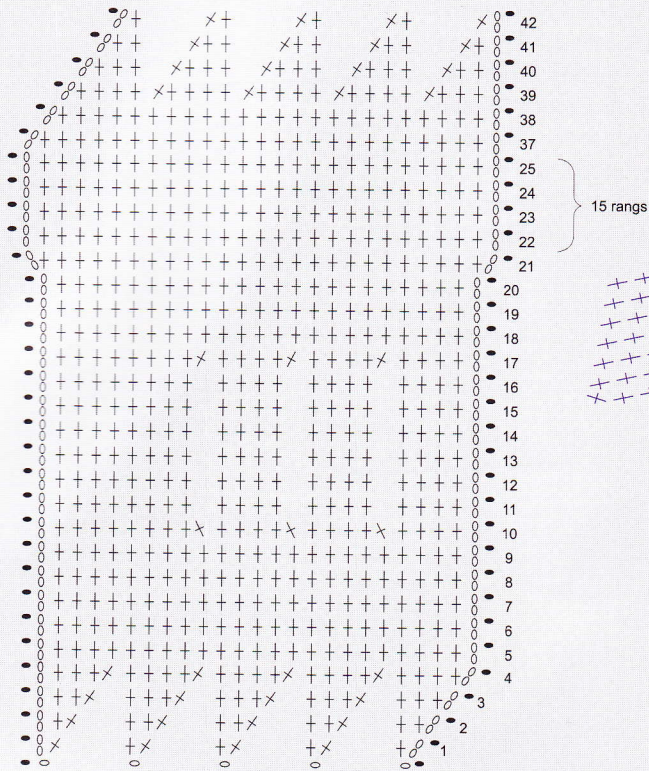


schéma 4

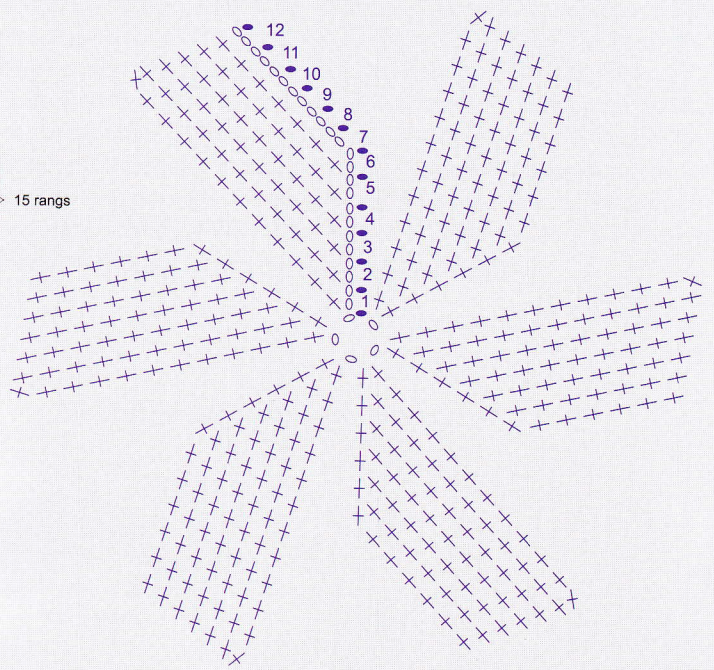


schéma 4a

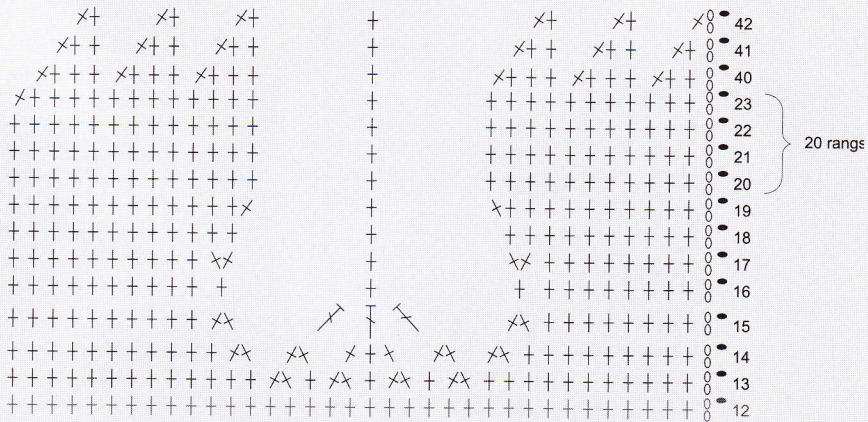


schéma 5

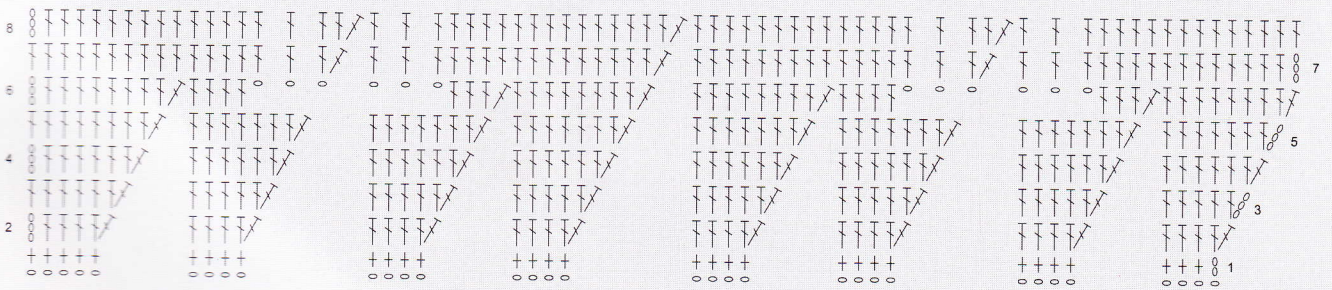


schéma 5a



schéma 6

