

L'écharpe

FOURNITURES

Fil à tricoter Phildar, qualité **Sport'aine** :
3 pelotes couleur Gazelle (beige foncé),
2 pelotes couleur Grège (beige moyen),
Aiguilles à tricoter n° 5.

ÉCHANTILLON

10 x 10 cm tricotés douplement au point mousse,
aiguilles n° 4 = 22 mailles et 36 rangs.

POINTS EMPLOYÉS

Point mousse

Jersey endroit

Jeté

Surjet simple : tricoter 1 maille, glisser 1 maille sur l'aiguille droite sans la tricoter, tricoter la maille suivante à l'endroit et rabattre la maille glissée sur la maille tricotée.

Surjet double : glisser 1 maille sur l'aiguille droite sans la tricoter, tricoter 2 mailles ensemble à l'endroit et rabattre la maille glissée sur la maille tricotée.

Tricoter 2 mailles ensemble à l'endroit : piquer l'aiguille droite de gauche à droite dans les 2 mailles et les tricoter ensemble à l'endroit.

Tricoter 3 mailles dans la même maille (sur l'endroit de l'ouvrage) : tricoter dans la même maille 1 maille endroit, 1 maille envers, 1 maille endroit.

RÉALISATION

Avec le fil couleur Grège monter 5 mailles et tricoter en suivant la grille. Répéter 11 fois la grille et rabattre douplement les 5 mailles restantes en 1 fois. Tricoter 2 autres pièces identiques avec la couleur Gazelle en répétant la grille 10 fois.

Les glands

Confectionner 2 glands de 13 cm de 50 brins.

FINITIONS

Faire les coutures des repères **A** aux repères **B** au point de grafting. Fixer un gland à chaque extrémité de la partie centrale.

Suggestion de couleurs

Bruyère (rose foncé)

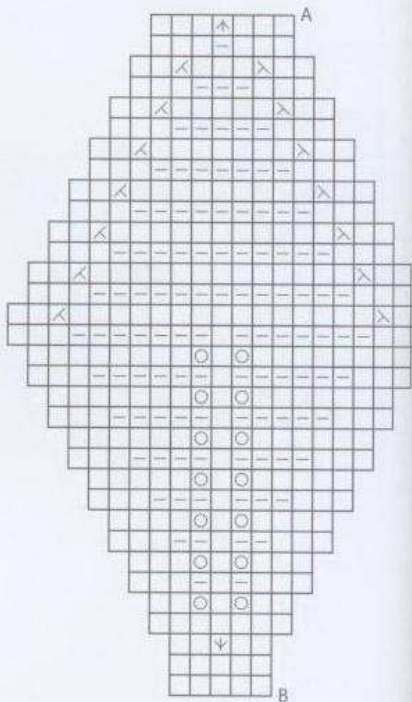
+








Buvar (rose clair)



Highlands

L'écharpe



-  = 1 maille endroit sur endroit
-  = 1 maille envers sur envers
-  = 3 mailles dans la même maille
-  = jeté
-  = surjet simple
-  = 2 mailles ensemble à l'endroit
-  = surjet double

Confectionner un gland

